

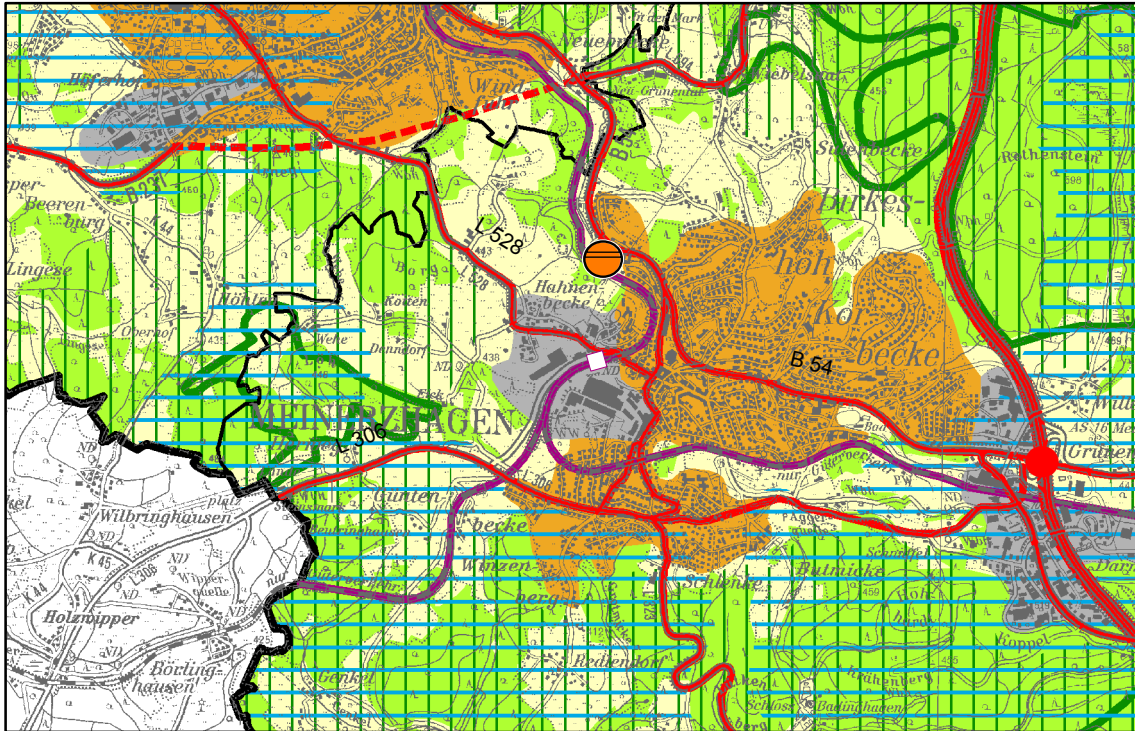
REGIONALPLAN ARNSBERG

TEILABSCHNITT OBERBEREICHE BOCHUM UND HAGEN

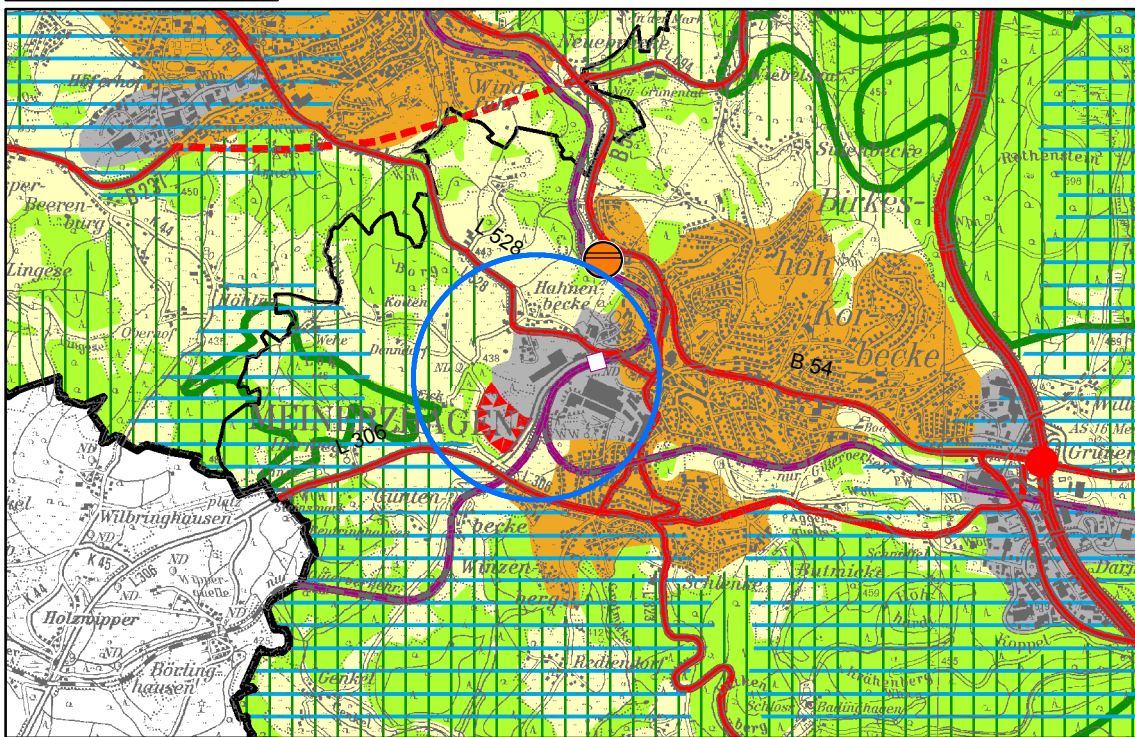
-Auszug-

12. Änderung des Regionalplanes in der Stadt Meinerzhagen
 Festlegung eines Bereiches für zweckgebundene gewerbliche und industrielle Nutzungen (GIB-Z) "Im Tempel" sowie Umwandlung des bestehenden GIB "Hahnenbecke" in Allgemeinen Freiraum- und Agrarbereich (AFAB)

Aufstellungsbeschluss des Regionalrates Arnberg vom 22. März 2018



bisherige Darstellung



geplante Darstellung

 Bereiche für zweckgebundene gewerbliche und industrielle Nutzungen (GIB-Z)

 Allgemeine Freiraum- und Agrarbereiche

 Änderungsbereich

Legende siehe zeichnerischen Teil des Regionalplanes

Maßstab 1:50.000