

Y:\GIS\3_Langzeitprojekte\RAG_Geländehebungen_Ruhrgebiet_Koenigsborn\Anlagen_GP_Lohberg\Stufe_01_ZV_Amalie\Ueberarbeitung_v3_2018_09\Anl_12_Anstiegshoehen_SOLL_v3.mxd

Legende

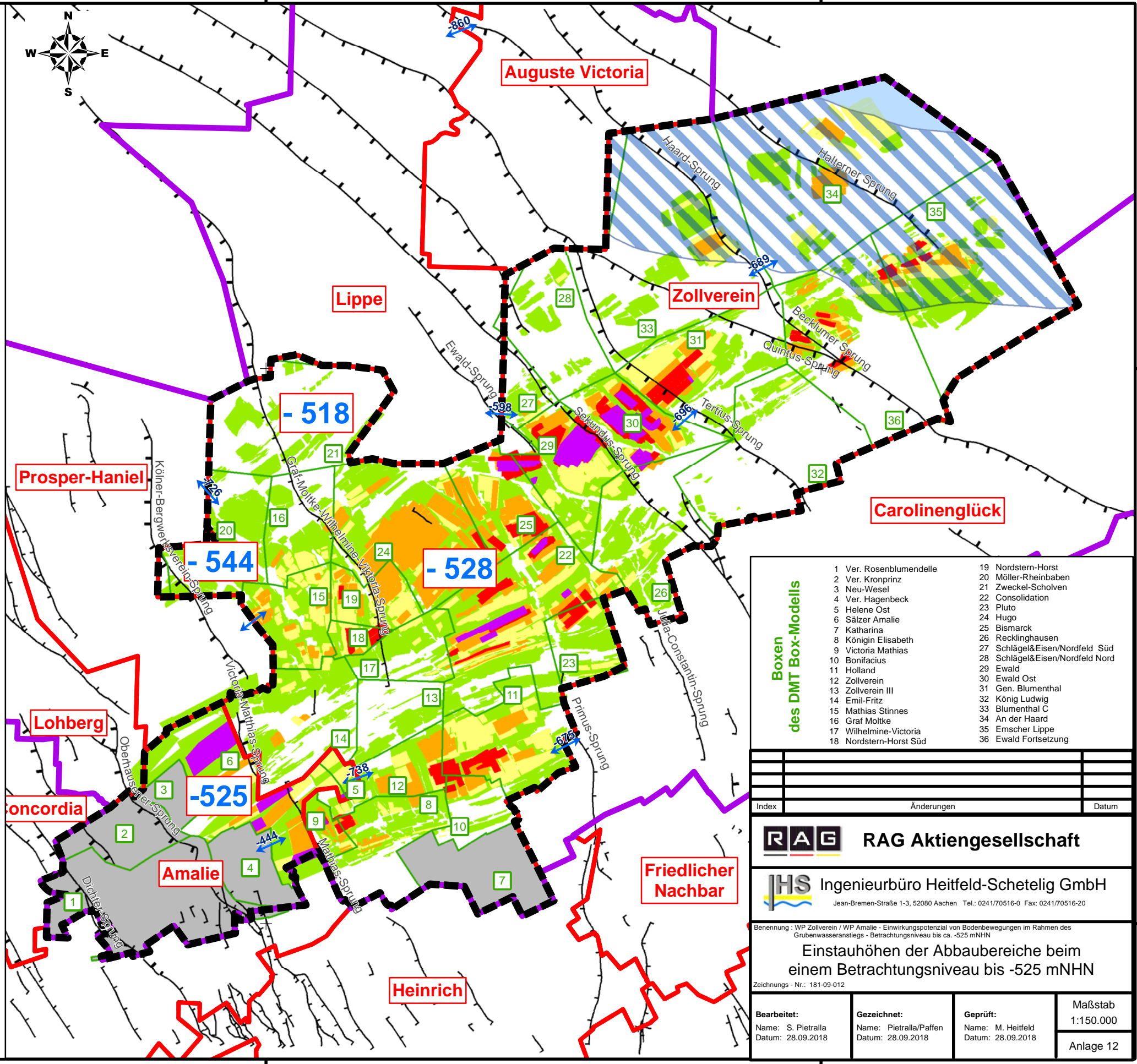
- Großprovinz (GP) Lohberg
- Betrachtungsraum
- Amalie Wasserprovinzen (WP) mit Benennung
- Box im hydraulischen Box-Modell der DMT für den Betrachtungsraum mit Benennung

- Tektionische Hauptstörung im Grund- und Deckgebirge, Ausbiss projiziert an die Quartärbasis
- 525 betrachtetes Grubenwasserniveau [mNHN] (Prognose 12.2040)
- 696 Wasserübertrittsstellen zwischen den Haupt- und Teilprovinzen mit Niveau in [mNHN]

Einstaubereiche bei einem Grubenwasseranstieg bis in ein Betrachtungsniveau von ca. -525 mNHN in den WP Zollverein/Amalie mit maximalen Anstiegshöhen [m]

- bis 300 m
- 300 - 400 m
- 400 - 500 m
- 500 - 600 m
- 600 - 700 m
- Boxen ohne Grubenwasseranstieg

- Bereiche mit Standwasserniveau im Deckgebirge**
- Ist-Zustand
 - Zustand für prognostiziertes Grubenwasserniveau 12.2040



Boxen des DMT Box-Modells

1 Ver. Rosenblumendelle	19 Nordstern-Horst
2 Ver. Kronprinz	20 Möller-Rheinbaben
3 Neu-Wesel	21 Zweckel-Scholven
4 Ver. Hagenbeck	22 Consolidation
5 Helene Ost	23 Pluto
6 Sälzer Amalie	24 Hugo
7 Katharina	25 Bismarck
8 Königin Elisabeth	26 Recklinghausen
9 Victoria Mathias	27 Schlägel&Eisen/Nordfeld Süd
10 Bonifacius	28 Schlägel&Eisen/Nordfeld Nord
11 Holland	29 Ewald
12 Zollverein	30 Ewald Ost
13 Zollverein III	31 Gen. Blumenthal
14 Emil-Fritz	32 König Ludwig
15 Mathias Stinnes	33 Blumenthal C
16 Graf Moltke	34 An der Haard
17 Wilhelmine-Victoria	35 Emscher Lippe
18 Nordstern-Horst Süd	36 Ewald Fortsetzung

Index	Änderungen	Datum

RAG RAG Aktiengesellschaft

IHS Ingenieurbüro Heitfeld-Schetelig GmbH
 Jean-Bremen-Straße 1-3, 52080 Aachen Tel.: 0241/70516-0 Fax: 0241/70516-20

Benennung: WP Zollverein / WP Amalie - Einwirkungspotenzial von Bodenbewegungen im Rahmen des Grubenwasseranstiegs - Betrachtungsniveau bis ca. -525 mNHN
Einstauhöhen der Abbaubereiche beim einem Betrachtungsniveau bis -525 mNHN
 Zeichnungs - Nr.: 181-09-012

Bearbeitet: Name: S. Pietralla Datum: 28.09.2018	Gezeichnet: Name: Pietralla/Paffen Datum: 28.09.2018	Geprüft: Name: M. Heitfeld Datum: 28.09.2018	Maßstab: 1:150.000 Anlage 12
---	---	---	---