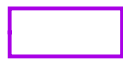


# Blattschnittübersicht Anlage C1 - C7



Blattschnitte Anlage C6 (M 1: 50.000)



Blattschnitte Anlage C1 - C5 + C7 (M 1: 25.000)

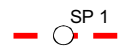
## Untersuchte Trassen



Vorzugstrasse (mit Stationierungspunkt)



Vorzugstrasse/ Abzweig (mit Stationierungspunkt)



Variante (mit Stationierungspunkt)

## Grenzen <sup>1)</sup>



Landesgrenze



Grenze Regierungsbezirk



Kreisgrenze



Gemeindegrenze

Quelle:



1) infas GEOdaten GmbH, 2008

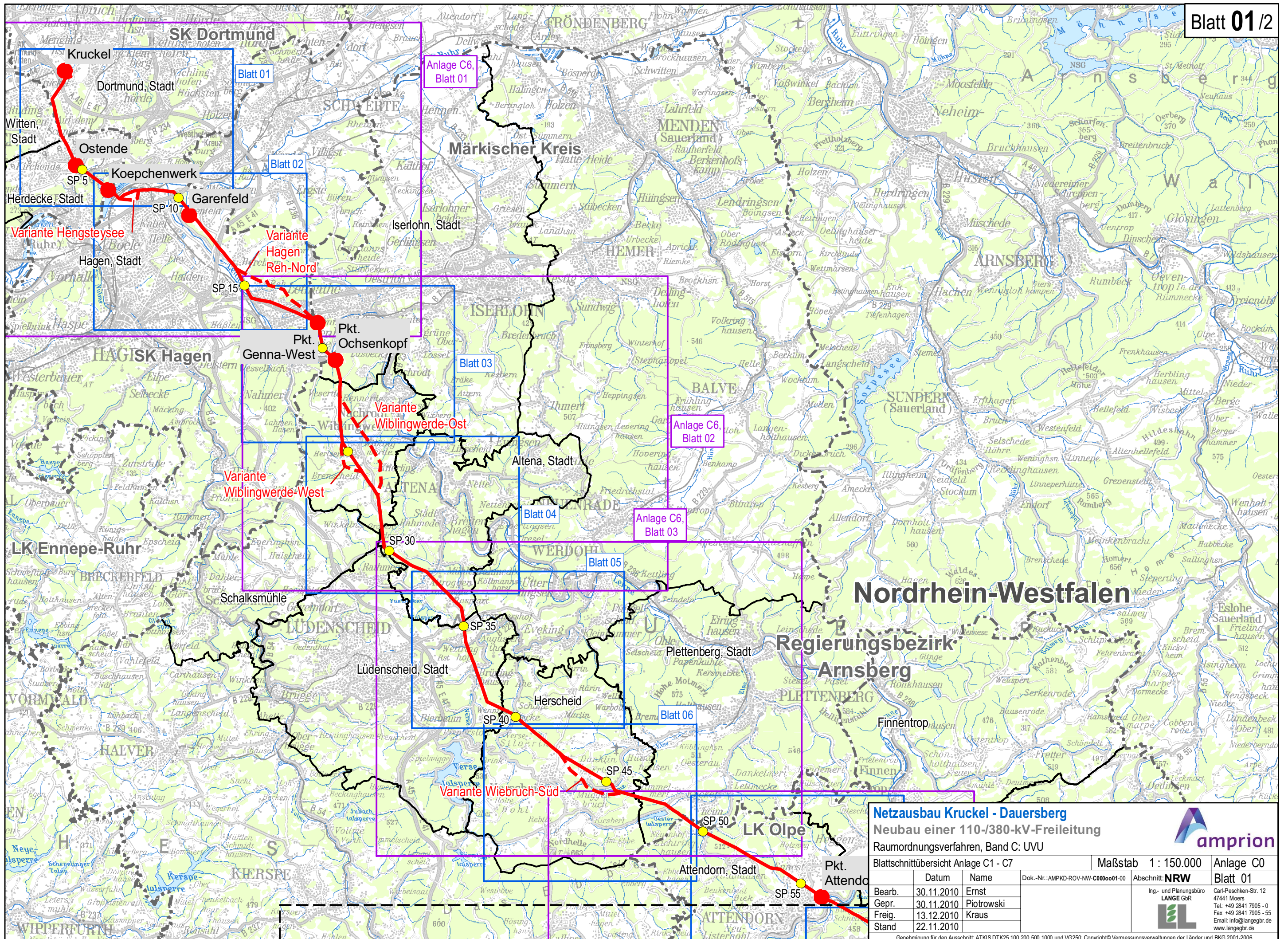
Hinweis:

Die Blattnummerierung bezieht sich auf den Gesamtverlauf der Trasse

Abschnitt NRW: Blatt 01 - 02

Abschnitt Rheinland-Pfalz: Blatt 02

<b>Netzausbau Kruckel - Dauersberg</b>					
Neubau einer 110-/380-kV-Freileitung					
Raumordnungsverfahren, Band C: UVU					
Blattschnittübersicht Anlage C1 - C7			Maßstab	1 : 150.000	Anlage C0
	Datum	Name	Dok.-Nr.: AMPKD-ROV-NW-C000001-00	Abschnitt: <b>NRW</b>	Legende
Bearb.	30.11.2010	Ernst		Ing.- und Planungsbüro <b>LANGE GbR</b> 	Carl-Peschen-Str. 12 47441 Moers Tel.: +49 2841 7905 - 0 Fax +49 2841 7905 - 55 Email: info@langegbr.de www.langegbr.de
Gepr.	30.11.2010	Piotrowski			
Freig.	13.12.2010	Kraus			
Stand	22.11.2010				
Genehmigung für den Ausschnitt: ATKIS,DTK25,100,200,500,1000 und VG250; Copyright© Vermessungsverwaltungen der Länder und BKG 2001-2006					

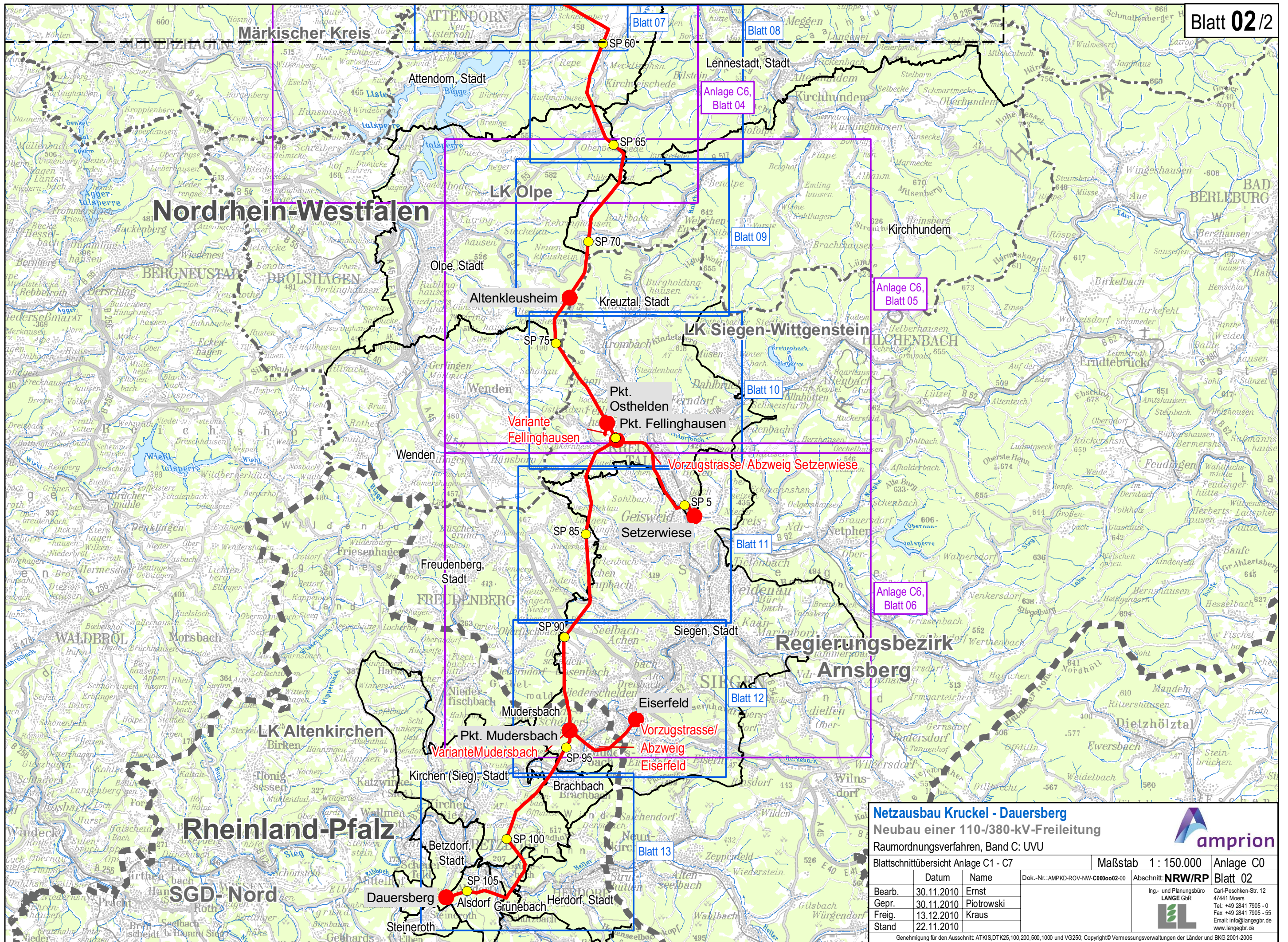


**Netzausbau Kruckel - Dauersberg**  
 Neubau einer 110-/380-kV-Freileitung  
 Raumordnungsverfahren, Band C: UVU



Blattschnittübersicht Anlage C1 - C7			Maßstab 1 : 150.000	Anlage C0
	Datum	Name	Dok.-Nr.: AMPKD-ROV-NW-C000o01-00	Abschnitt: <b>NRW</b>
Bearb.	30.11.2010	Ernst	Ing- und Planungsbüro <b>LANGE GbR</b>	Blatt 01
Gepr.	30.11.2010	Piotrowski		
Freig.	13.12.2010	Kraus		
Stand	22.11.2010			

Genehmigung für den Ausschnitt: ATKIS.DTK25.100.200.500.1000 und VG250; Copyright© Vermessungsverwaltungen der Länder und BKG 2001-2006



**Netzausbau Kruckel - Dauersberg**  
 Neubau einer 110-/380-kV-Freileitung  
 Raumordnungsverfahren, Band C: UVU



Blattschnittübersicht Anlage C1 - C7			Maßstab 1 : 150.000	Anlage C0
	Datum	Name	Dok.-Nr.: AMPKD-ROV-NW-C000o02-00	Abschnitt: <b>NRW/RP</b> Blatt 02
Bearb.	30.11.2010	Ernst	Ing.- und Planungsbüro <b>LANGE GbR</b> Carl-Peschken-Str. 12 47441 Moers Tel.: +49 2841 7905 - 0 Fax: +49 2841 7905 - 55 Email: info@langebgr.de www.langebgr.de	
Gepr.	30.11.2010	Piotrowski		
Freig.	13.12.2010	Kraus		
Stand	22.11.2010			

Genehmigung für den Ausschnitt: ATKIS.DTK25.100.200.500.1000 und VG250; Copyright© Vermessungsverwaltungen der Länder und BKG 2001-2006  
 ©AMPKD/ArzGIS/layout/ROV/ROV\_UnterlageKapC\_UV01AMPKD\_ROV\_C0o2