

# Schutzgut Tiere, Pflanzen und die biologische Vielfalt - Bestand

- SP 15 Vorzugstrasse (mit Stationierungspunkt)
- SP 1 Vorzugstrasse/ Abzweig (mit Stationierungspunkt)
- SP 1 Variante (mit Stationierungspunkt)
- Anbindungspunkte
- Untersuchungskorridor 1.000 m

## Biototypen

### Wälder

- AA0** Buchenwald
- AA1** Eichen-Buchenwald
- AA2** Buchenwald mit Edellaubhölzern
- AA3** Buchenmischwald mit gebietsfremden Laubhölzern
- AA4** Buchenmischwald mit Nadelhölzern
- AA5** Orchideen-Buchenwald
- AB0** Eichenwald
- AB1** Buchen-Eichenwald
- AB2** Birken-Eichenwald
- AB3** Eichenmischwald mit Edellaubhölzern
- AB4** Eichenmischwald mit gebietsfremden Laubhölzern
- AB5** Eichenmischwald mit Nadelhölzern
- AB6** wärmeliebender Eichenwald
- AB7** Eichen-Auenwald
- AB9** Hainbuchen-Eichenwald
- AC0** Erlenwald
- AC1** Erlenmischwald mit einheimischen Laubhölzern
- AC3** Erlenmischwald mit Nadelhölzern
- AC4** Erlen-Buchenwald
- AC5** bachbegleitender Erlenwald
- AC6** Erlen-Sumpfwald
- AD0** Birkenwald
- AD1** Eichen-Birkenwald
- AD2** Birkenmischwald mit gebietsfremden Laubhölzern
- AD3** Birkenmischwald mit Nadelhölzern
- AD5** Birken-Moorwald
- AE1** Weiden-Mischwald
- AF1** Pappel-Mischwald
- AG2** Laubmischwald aus mehr. Vorwieg. Einh. Laubbäumen o. dominante B.-Art
- AH0** Wald aus einer seltenen gebietsfremden Laubbaumart
- AH1** Laubmischwald aus mehreren seltenen gebietsfremden Laubbaumarten
- AJ0** Fichtenwald
- AJ1** Fichtenmischwald mit einheimischen Laubhölzern
- AJ3** Fichtenmischwald mit Nadelhölzern
- AJ4** Fichtenmischwald mit Laub- und Nadelhölzern
- AK1** Kiefernmischwald mit einheimischen Laubhölzern
- AK5** Kiefernmischwald mit Laub- und Nadelhölzern
- AL1** Douglasienwald
- AM1** Eschenmischwald
- AO0** Roteichenwald
- AO1** Roteichenmischwald
- AQ0** Hainbuchenwald
- AQ1** Eichen-Hainbuchenwald
- AQ2** Winterlinden-Hainbuchen-Hangschuttwald

- AR0** Ahornwald
- AR1** Ahornmischwald
- AS0** Lärchenwald
- AS1** Lärchenmischwald
- AT0** Schlagflur
- AT2** Windwurffläche
- AT3** Polterplatz
- AU0** Aufforstung
- AU1** Wald, Jungwuchs
- AU2** Vorwald
- Altholzbestände

### Gehölze

- BA0** Feldgehölz
- BA1** Feldgehölz aus einheimischen Baumarten
- BA2** Feldgehölz aus gebietsfremden Baumarten
- BB0** Gebüsch
- BB2** Einzelstrauch
- BB3** stark verbuschte Grünlandbrache (Verbuschung > 50%)
- BB4** Weiden-Auengebüsch
- BB9** Gebüsche mittlerer Standorte
- BD0** Hecke
- BD1** Wallhecke
- BD2** ebenerdige Hecke
- BD3** Gehölzstreifen
- BD4** Böschunghecke
- BD6** Baumhecke
- BE0** Ufergehölz
- BE1** Weiden-Ufergebüsch
- BE2** Erlen-Ufergehölz
- BE4** Erlen-Eschen-Ufergehölz
- BF0** Baumgruppe, Baumreihe
- BF1** Baumreihe
- BF2** Baumgruppe
- BF3** Einzelbaum
- BJ0** Siedlungsgehölz

### Moore

- CF0** Röhrlichtbestand

### Heiden

- DA1** Calluna-Heide
- DA2** degenerierte Calluna-Heide
- DA3** Besenginster-Heide
- DA4** Wacholder-Heide

### Grünland

- EA0** Fettwiese
- EA1** Glatthaferwiese
- EB0** Fettweide
- EB2** frische bis mäßig trockene Mähweide
- EC0** Nass- und Feuchtgrünland
- EC1** Nass- und Feuchtwiese
- EC2** Nass- und Feuchtweide
- EC5** Flutrasen
- ED0** Magergrünland
- ED1** Magerwiese
- EE0** Grünlandbrache
- EE1** brachgefallene Fettwiese
- EE2** brachgefallene Fettweide
- EE4** brachgefallenes Magergrünland
- EE5** gering bis mäßig verbuschte Grünlandbrache

### Gewässer

- FC0** Altarm, Altwasser
- FF0** Teich
- FF2** Fischteich, Nutzteich
- FF4** Löschteich
- FF6** Klärteich
- FH0** Staugewässer
- FH1** Stausee, Talsperre, Vorbecken
- FH2** Fluss-, Bachstau
- FJ3** Schlammweiher
- FK0** Quelle, Quellbereich
- FK2** Sicker-, Sumpfquelle
- FM0** Bach
- FM4** Quellbach
- FM5** Tieflandbach
- FM6** Mittelgebirgsbach
- FN0** Graben
- FO0** Fluss
- FO1** Mittelgebirgsfluss
- FS0** Rückhaltebecken
- GA4** sekundäre Felswand, Klippe, Selikatfels
- GC0** Steinbruch
- GC1** Kalksteinbruch
- HA0** Acker
- HA2** Wildacker
- HC3** Straßenrand
- HD1** Sammel-, Verschiebe-, Güterbahnhof
- HD3** Gleisbereich
- HF0** Halde, Aufschüttung
- HF2** Deponie, Aufschüttung
- HH0** Böschung
- HH2** Straßenböschung, Damm
- HJ1** Ziergarten
- HJ2** Nutzgarten
- HJ3** Bauerngarten
- HJ4** Gartenbrache
- HJ5** Gartenbaubetrieb
- HJ7** Weihnachtsbaumkultur
- HJ9** Energieholzkulturen
- HK1** Obstgarten
- HK2** Obstwiese, Streuobstwiese
- HK3** Obstweide
- HK4** Erwerbsobstanlage
- HK7** Streuostgartenbrache
- HK9** Obstgarten-, Obstwiesenbrache
- HM0** Park, Grünanlage
- HM3** Strukturarme Grünanlage, Baumbestand nahezu fehlend
- HN1** Gebäude
- HN3** Ruine
- HR0** Friedhof
- HR1** alter Friedhof, Parkfriedhof, mit altem Baumbestand
- HR2** junger Friedhof, Heckenfriedhof, Heckenfriedhof
- HS0** Kleingartenanlage
- HS1** intensiv genutzte, strukturarme Kleingartenanlage
- HT0** Hofplatz
- HT2** Hofplatz mit geringem Versiegelungsgrad
- HT5** Lagerplatz

### Felsen

- GA4** sekundäre Felswand, Klippe, Selikatfels
- GC0** Steinbruch
- GC1** Kalksteinbruch

### Anthropogene Biotope

- HA0** Acker
- HA2** Wildacker
- HC3** Straßenrand
- HD1** Sammel-, Verschiebe-, Güterbahnhof
- HD3** Gleisbereich
- HF0** Halde, Aufschüttung
- HF2** Deponie, Aufschüttung
- HH0** Böschung
- HH2** Straßenböschung, Damm
- HJ1** Ziergarten
- HJ2** Nutzgarten
- HJ3** Bauerngarten
- HJ4** Gartenbrache
- HJ5** Gartenbaubetrieb
- HJ7** Weihnachtsbaumkultur
- HJ9** Energieholzkulturen
- HK1** Obstgarten
- HK2** Obstwiese, Streuobstwiese
- HK3** Obstweide
- HK4** Erwerbsobstanlage
- HK7** Streuostgartenbrache
- HK9** Obstgarten-, Obstwiesenbrache
- HM0** Park, Grünanlage
- HM3** Strukturarme Grünanlage, Baumbestand nahezu fehlend
- HN1** Gebäude
- HN3** Ruine
- HR0** Friedhof
- HR1** alter Friedhof, Parkfriedhof, mit altem Baumbestand
- HR2** junger Friedhof, Heckenfriedhof, Heckenfriedhof
- HS0** Kleingartenanlage
- HS1** intensiv genutzte, strukturarme Kleingartenanlage
- HT0** Hofplatz
- HT2** Hofplatz mit geringem Versiegelungsgrad
- HT5** Lagerplatz

- HU0** Sport- und Erholungsanlage
- HU1** Sport und Erholungsanlage mit hohem Versiegelungsgrad
- HU2** Sport- und Erholungsanlage mit geringem Versiegelungsgrad
- HU3** Sportrasen
- HU9** Brachfläche der Sport und Erholungsanlagen
- HV0** Großparkplatz
- HV1** Großparkplatz mit hohem Versiegelungsgrad
- HV3** Parkplatz
- HX2** Staudamm aus steinigem Material
- SB0** gemischte Baufläche, Wohnbaufläche
- SB5** landwirtschaftliche Hof- und Gebäudefläche (Betriebe in Einzellage)
- SB6** Wohnbaufläche in ländlichem Bereich
- SC0** Gewerbe- und Industriefläche
- SD0** öffentliches Gebäude mit Freiflächen
- SE0** Ver- und Entsorgungsanlage
- SE3** Umspannstation
- SE5** Windrad
- SL2** Golfplatz
- VA0** Verkehrsstraße
- VA1** Autobahn
- VA2** Bundes-, Landes-, Kreisstraße
- VA3** Gemeindestraße
- VA4** Umgehungsstraße
- VB0** Wirtschaftsweg
- VB1** Feldweg, befestigt
- VB2** Feldweg, unbefestigt
- VB3** Forststraße
- VB4** Waldweg
- WA1** Felsnase, -rippe, Felsblock
- WA5c** Silagelager
- WA8** Bildstock, Wegkreuz
- WB2** Viehstall in Einzellage
- WB5** Ferienhütte

### Saum bzw. linienf. Hochstaudenflur

- KA1** ruderaler feuchter Saum bzw. Hochstaudenflur
- KA2** gewässerbegleitender feuchter Saum bzw. Hochstaudenflur

### Annuelenfluren, flächenhafte Hochstaudenfluren

- LB1** feuchte Hochstaudenflur, flächenhaft
- LB2** trockene Hochstaudenflur, flächenhaft

## Fauna

(nur planungsrelevante Arten)

- Amphibien
- Fische
- Falter
- Käfer
- Reptilien
- Fledermäuse
- Vögel
- Flächen mit Faunavorkommen (Biotopkataster etc.)

## Grenzen

- Landesgrenze
- Kreisgrenze
- Gemeindegrenze

Quelle:  
- infas GEOdaten GmbH, 2008  
- Biotopkartierung LANGE GbR, 2010

**Artbezeichnung**  
Faunakartierung LANGE GbR, 2010

**Artbezeichnung**  
externe Faunakartierung OAO, 2010

**Artbezeichnung**  
Externe Faunakartierung (LANUV, NRW)  
Externe Faunakartierung (LUWG 2010, RP)

Hinweis:  
Die Blattnummerierung bezieht sich auf den Gesamtverlauf der Trasse

Abschnitt NRW: Blatt 01 - 12  
Abschnitt Rheinland-Pfalz: Blatt 12 - 13

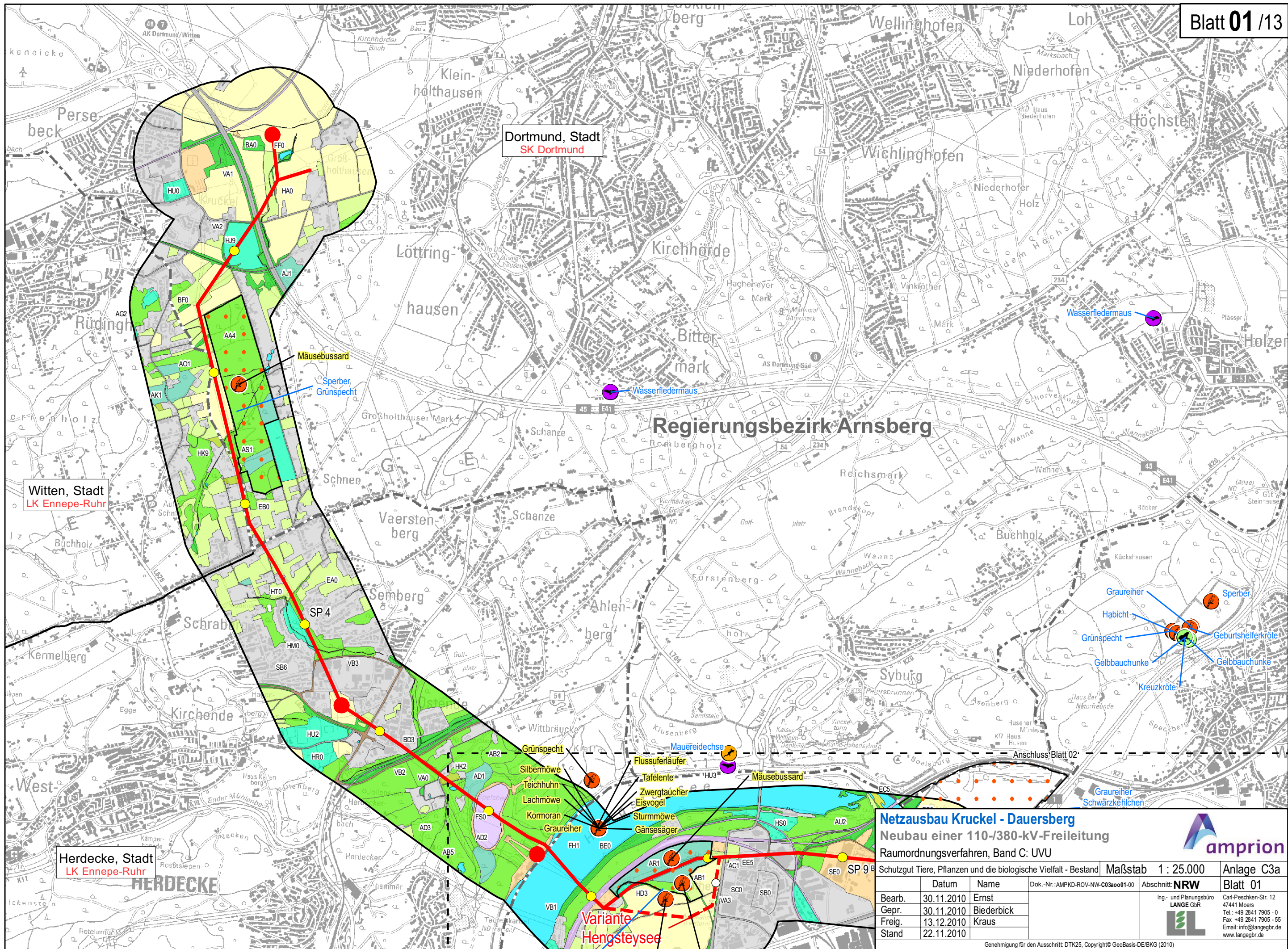
## Netzausbau Kruckel - Dauersberg

### Neubau einer 110-/380-kV-Freileitung

#### Raumordnungsverfahren, Band C: UVU



Schutzgut Tiere, Pflanzen und die biologische Vielfalt - Bestand		Maßstab 1 : 25.000	Anlage C3a
Bearb.	30.11.2010	Ernst	Ing.- und Planungsbüro <b>LANGE GbR</b>  Carl-Peschken-Str. 12 47441 Moers Tel.: +49 2841 7905 - 0 Fax: +49 2841 7905 - 55 Email: info@langegbr.de www.langegbr.de
Gep.	30.11.2010	Piotrowski	
Freig.	13.12.2010	Kraus	
Stand	22.11.2010		
Legende			



Witten, Stadt  
LK Ennepe-Ruhr

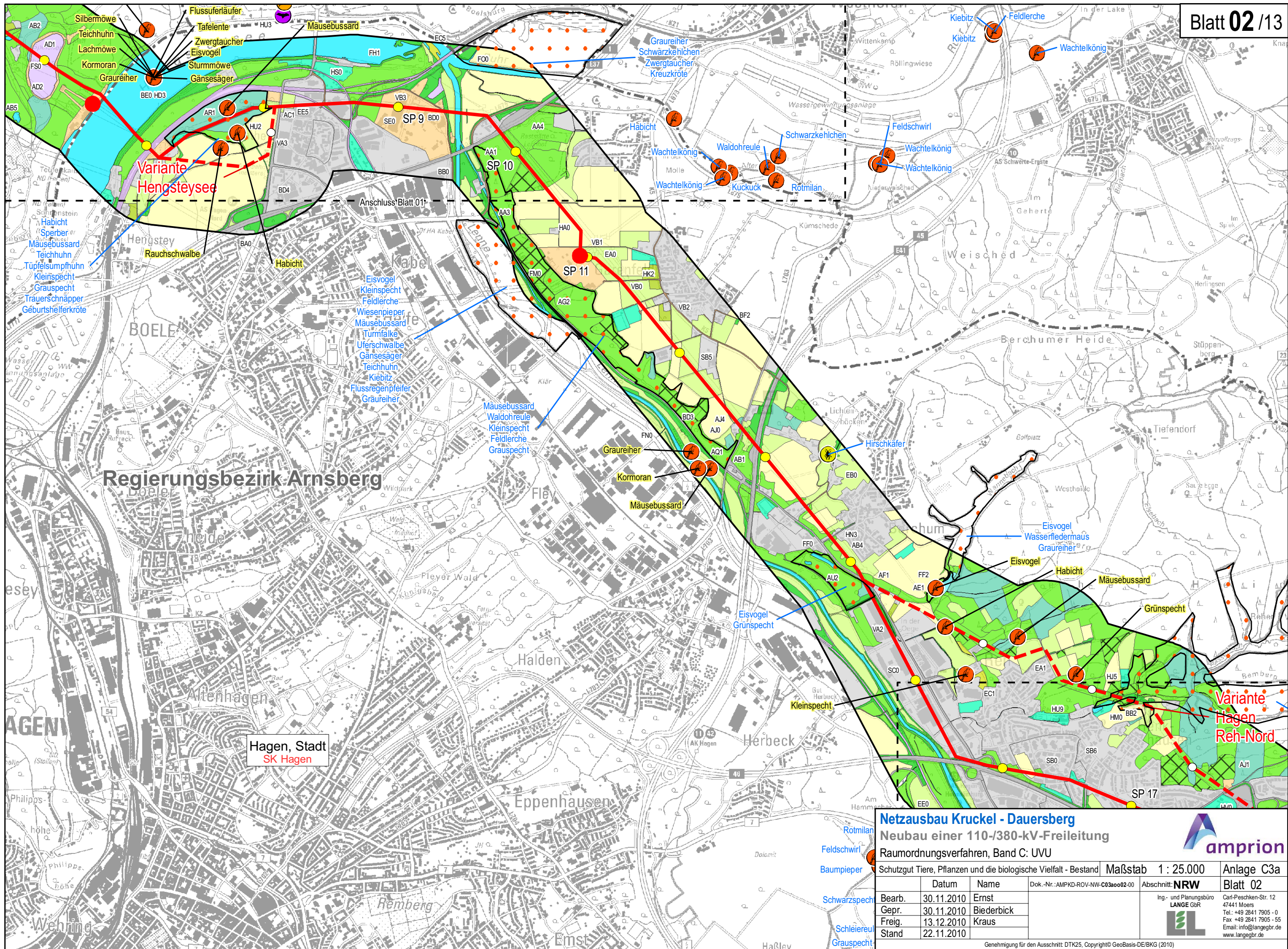
Dortmund, Stadt  
SK Dortmund

Herdecke, Stadt  
LK Ennepe-Ruhr

**Netzausbau Kruckel - Dauersberg**  
Neubau einer 110-/380-kV-Freileitung  
Raumordnungsverfahren, Band C: UVU



Schutzgut Tiere, Pflanzen und die biologische Vielfalt - Bestand		Maßstab 1 : 25.000	Anlage C3a
			Blatt 01
Bearb.	30.11.2010	Ernst	Ing- und Planungsbüro <b>LANGE GbR</b>  Carl-Peschken-Str. 12 47441 Moers Tel.: +49 2841 7905 - 0 Fax: +49 2841 7905 - 55 Email: info@langegbt.de www.langegbt.de
Gepr.	30.11.2010	Biederbick	
Freig.	13.12.2010	Kraus	
Stand	22.11.2010		



Regierungsbezirk Arnsberg

Hagen, Stadt  
SK Hagen

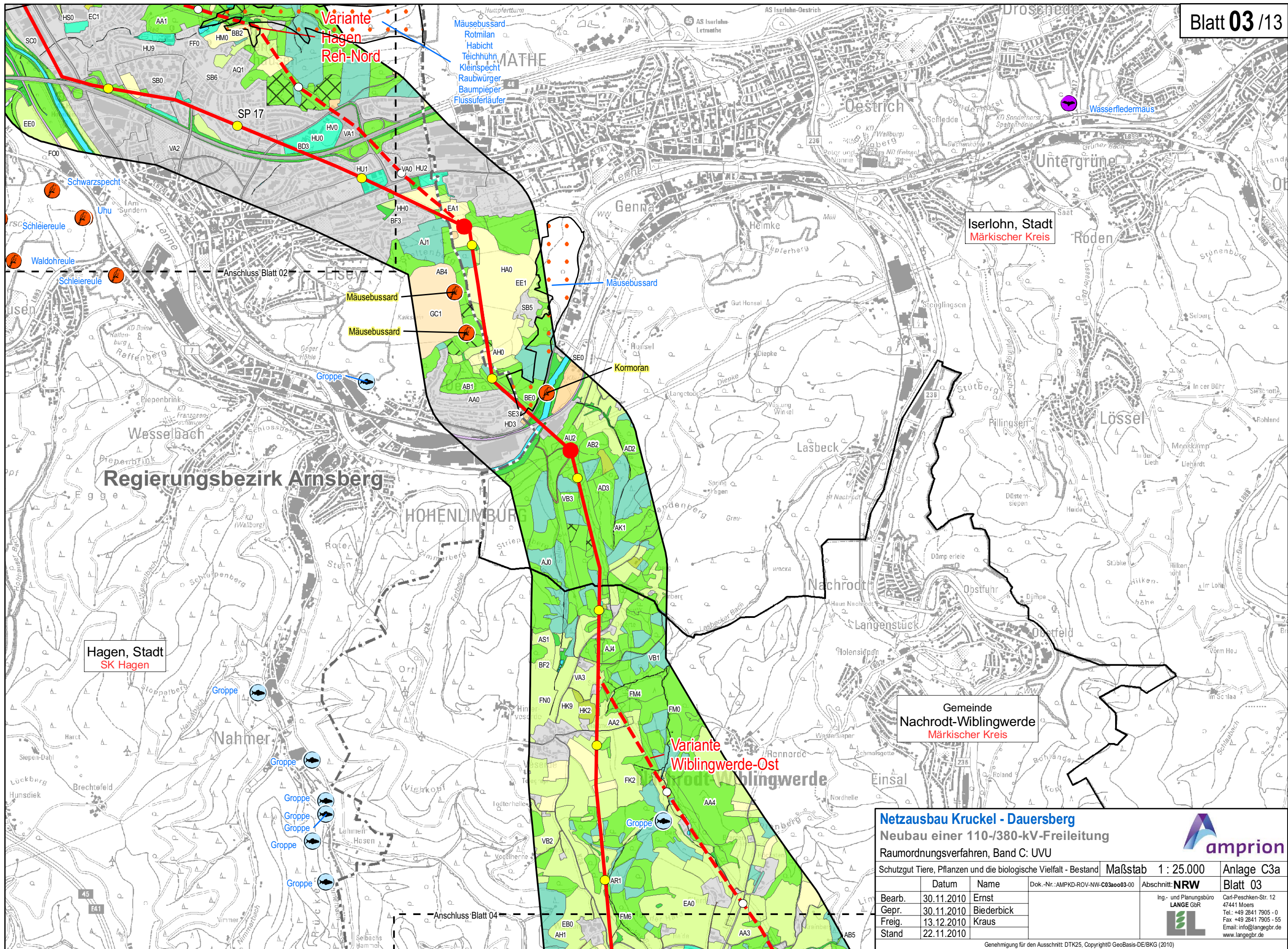
**Netzausbau Kruckel - Dauersberg**  
Neubau einer 110-/380-kV-Freileitung  
Raumordnungsverfahren, Band C: UVU



Schutzgut Tiere, Pflanzen und die biologische Vielfalt - Bestand			Maßstab 1 : 25.000	Anlage C3a
	Datum	Name	Dok.-Nr.: AMPKD-ROV-NW-C03a002-00	Abschnitt: NRW
Bearb.	30.11.2010	Ernst	Ing. - und Planungsbüro <b>LANGE GbR</b>	Blatt 02
Gepr.	30.11.2010	Biederbick		
Freig.	13.12.2010	Kraus		
Stand	22.11.2010		Carl-Peschken-Str. 12 47441 Moers Tel.: +49 2841 7905 - 0 Fax +49 2841 7905 - 55 Email: info@langebr.de www.langebr.de	

Genehmigung für den Ausschnitt DTK25, Copyright © GeoBasis-DE/BKG (2010)

G:\AMPKD\ArcGIS\layout\ROV\_NW\_UnterlageKapC\_UVU\AMPKD\_ROV\_C3a.mxd




Hagen, Stadt  
SK Hagen

Iserlohn, Stadt  
Märkischer Kreis

Gemeinde  
Nachrodt-Wiblingwerde  
Märkischer Kreis

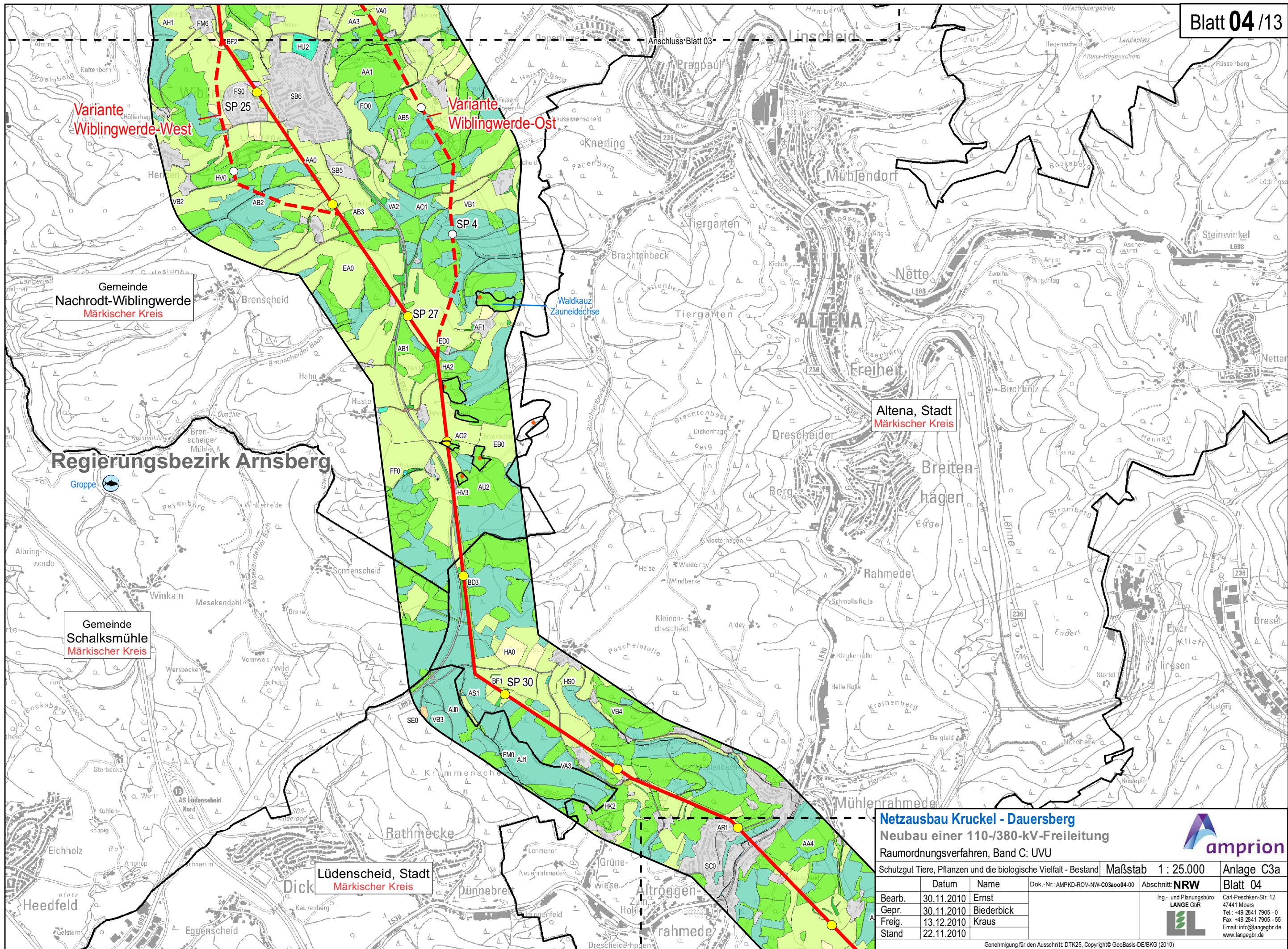
**Netzausbau Kruckel - Dauersberg**  
Neubau einer 110-/380-kV-Freileitung  
Raumordnungsverfahren, Band C: UVU



Schutzgut Tiere, Pflanzen und die biologische Vielfalt - Bestand		Maßstab 1 : 25.000	Anlage C3a
	Datum	Name	Blatt 03
Bearb.	30.11.2010	Ernst	Ing- und Planungsbüro <b>LANGE G&amp;R</b>  Carl-Peschken-Str. 12 47441 Moers Tel.: +49 2841 7905 - 0 Fax +49 2841 7905 - 55 Email: info@langegr.de www.langegr.de
Gepr.	30.11.2010	Biederbick	
Freig.	13.12.2010	Kraus	
Stand	22.11.2010		


Genehmigung für den Ausschnitt DTK25, Copyright© GeoBasis-DE/BKG (2010)

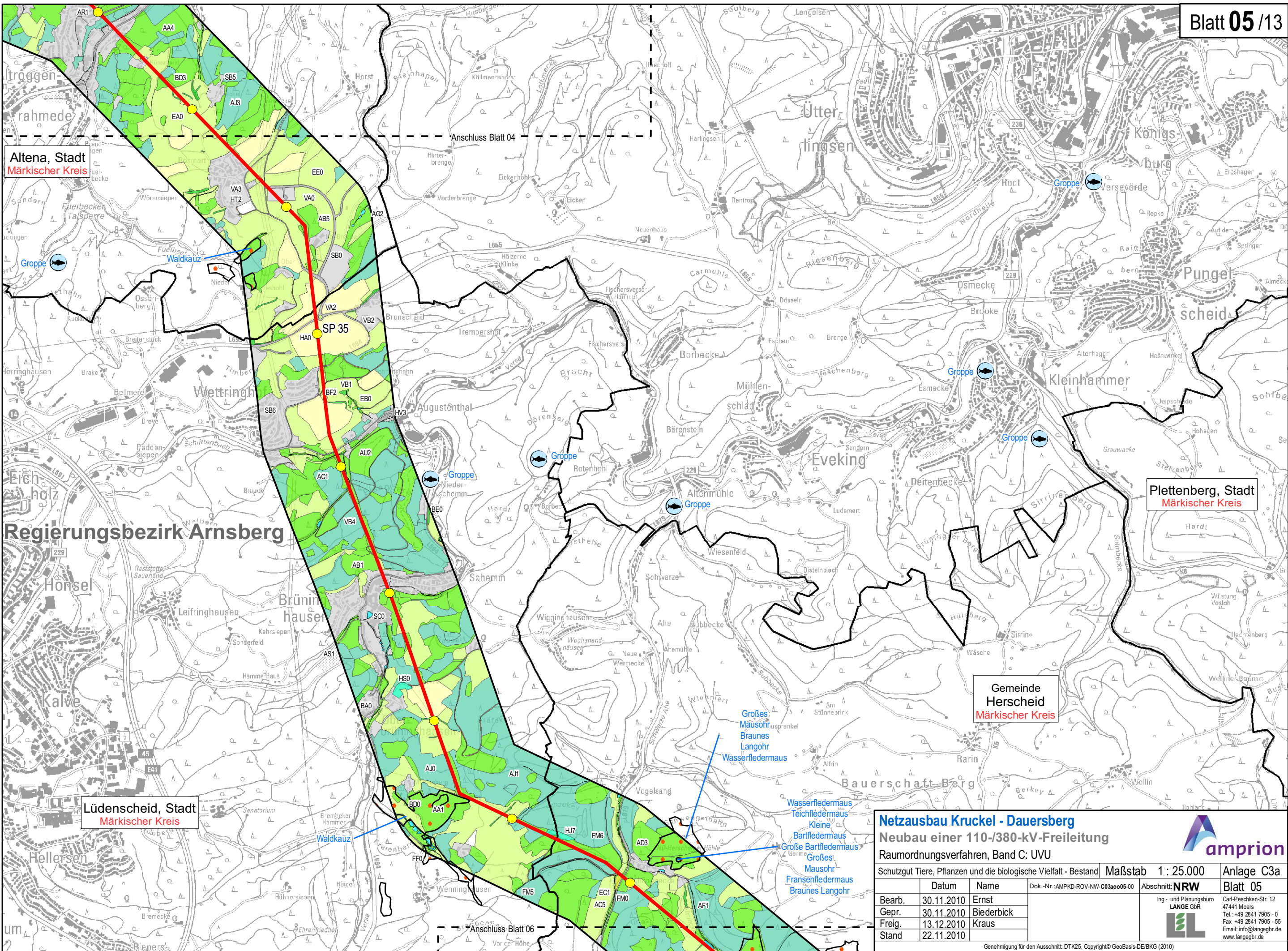
G:\AMPKD\ArcGIS\layout\ROV\_UnterlageKapC\_UVU\AMPKD\_ROV\_C3a.mxd



**Netzausbau Kruckel - Dauersberg**  
**Neubau einer 110-/380-kV-Freileitung**  
 Raumordnungsverfahren, Band C: UVU



Schutzgut Tiere, Pflanzen und die biologische Vielfalt - Bestand		Maßstab 1 : 25.000	Anlage C3a
			Blatt 04
Bearb.	30.11.2010	Ernst	Ing- und Planungsbüro <b>LANGE GbR</b>  Carl-Peschken-Str. 12 47441 Moers Tel.: +49 2841 7905 - 0 Fax: +49 2841 7905 - 55 Email: info@langegr.de www.langegr.de
Gepr.	30.11.2010	Biederbick	
Freig.	13.12.2010	Kraus	
Stand	22.11.2010		



Altena, Stadt  
Märkischer Kreis

Plettenberg, Stadt  
Märkischer Kreis

Gemeinde  
Herscheid  
Märkischer Kreis

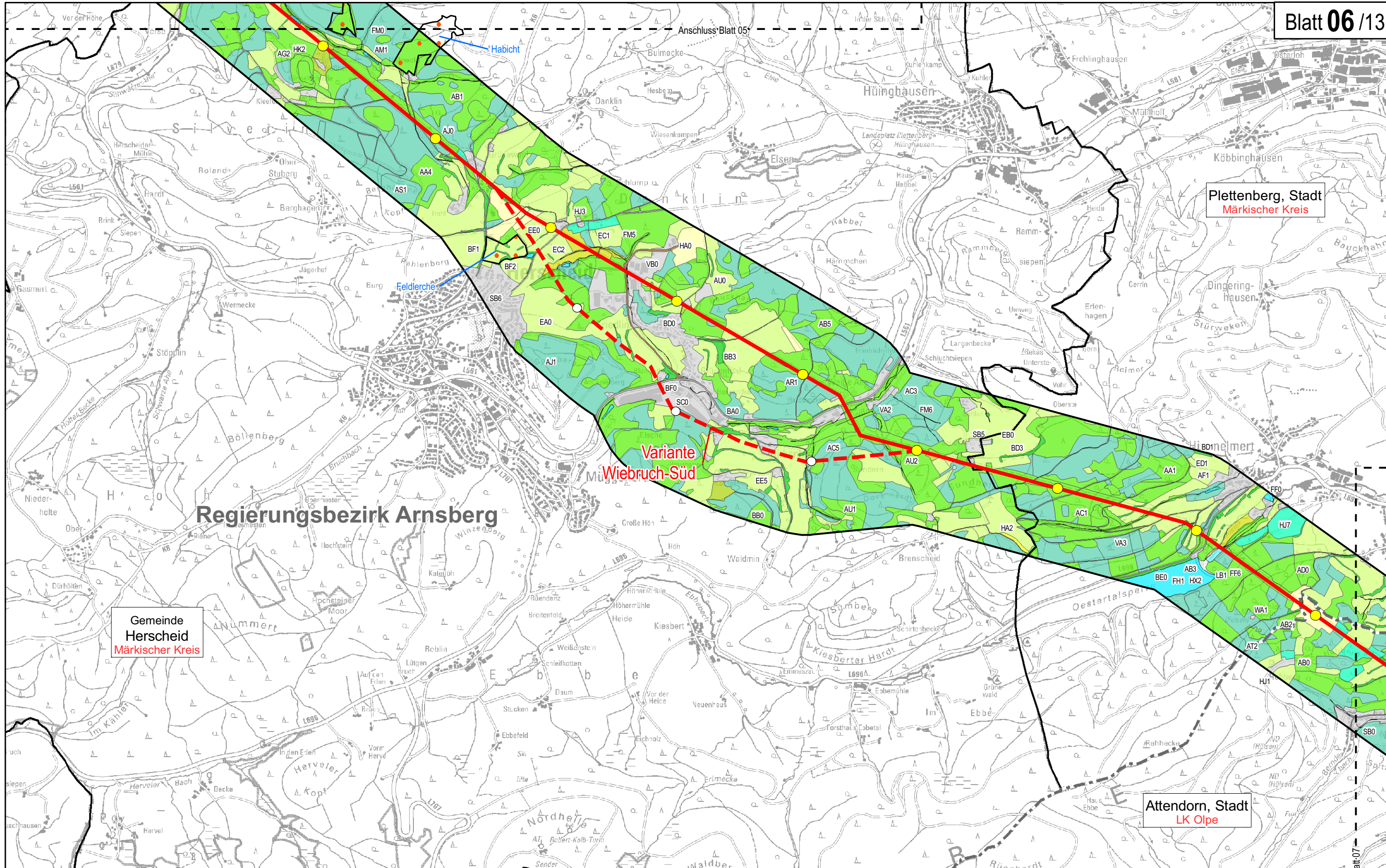
Lüdenscheid, Stadt  
Märkischer Kreis

**Netzausbau Kruckel - Dauersberg**  
Neubau einer 110-/380-kV-Freileitung  
Raumordnungsverfahren, Band C: UVU



Schutzgut Tiere, Pflanzen und die biologische Vielfalt - Bestand		Maßstab 1 : 25.000	Anlage C3a
			Blatt 05
Bearb.	30.11.2010	Ernst	Ing- und Planungsbüro <b>LANGE GbR</b>  Carl-Peschken-Str. 12 47441 Moers Tel: +49 2841 7905 - 0 Fax +49 2841 7905 - 55 Email: info@langegb.r.de www.langegb.r.de
Gepr.	30.11.2010	Biederbick	
Freig.	13.12.2010	Kraus	
Stand	22.11.2010		

Genehmigung für den Ausschnitt DTK25, Copyright© GeoBasis-DE/BKG (2010)

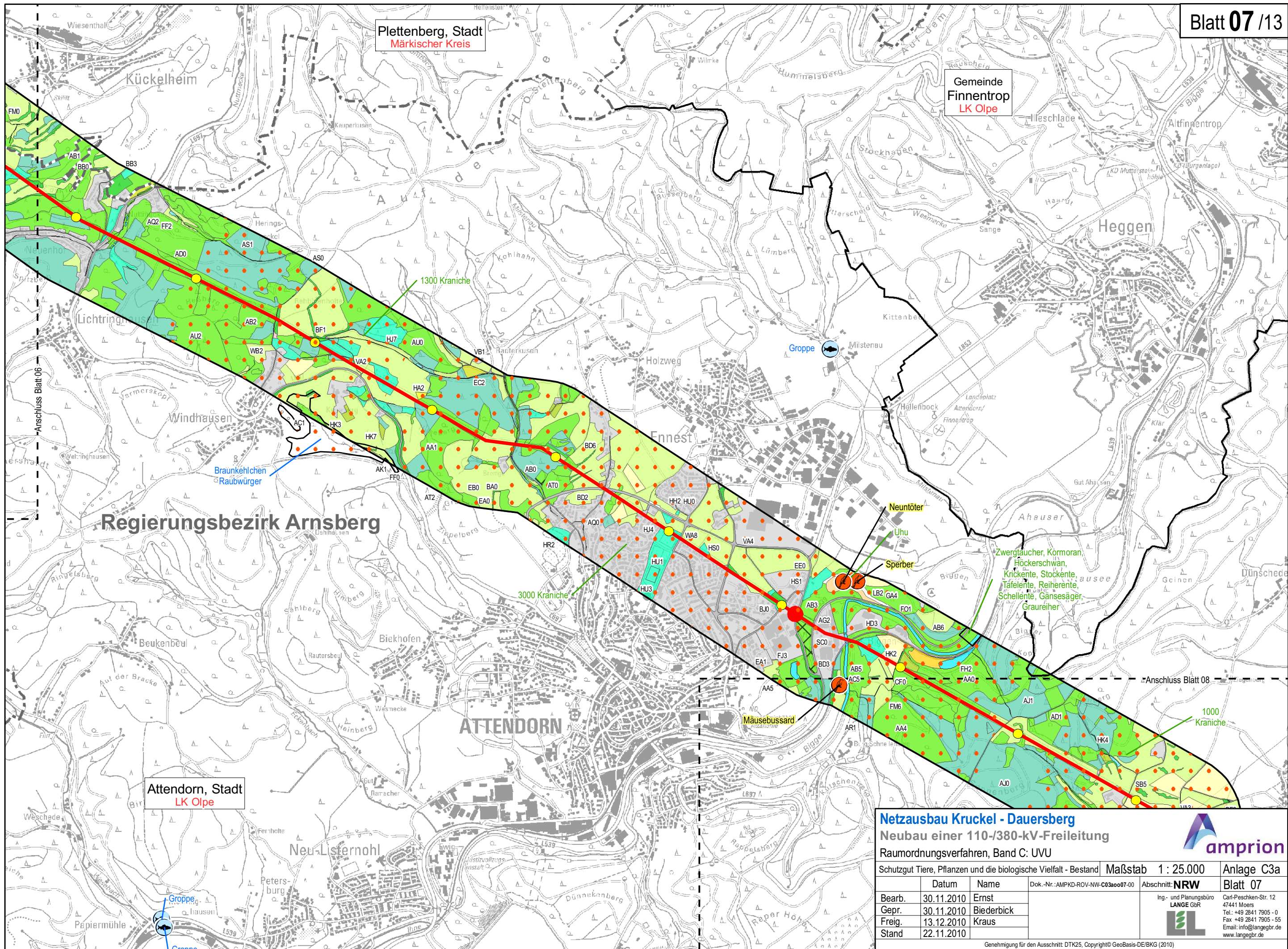


**Netzausbau Kruckel - Dauersberg**  
 Neubau einer 110-/380-kV-Freileitung  
 Raumordnungsverfahren, Band C: UVU



Schutzgut Tiere, Pflanzen und die biologische Vielfalt - Bestand		Maßstab 1 : 25.000	Anlage C3a
	Datum	Name	Dok.-Nr.: AMPKD-ROV-NW-C03ao06-00
Bearb.	30.11.2010	Ernst	Abschnitt: <b>NRW</b> Ing.- und Planungsbüro <b>LANGE GbR</b> Carl-Peschken-Str. 12 47441 Moers Tel.: +49 2841 7905 - 0 Fax: +49 2841 7905 - 55 Email: info@langegr.de www.langegr.de
Gepr.	30.11.2010	Biederbick	
Freig.	13.12.2010	Kraus	
Stand	22.11.2010		
			Blatt 06

Genehmigung für den Ausschnitt DTK25, Copyright © GeoBasis-DE/BKG (2010)



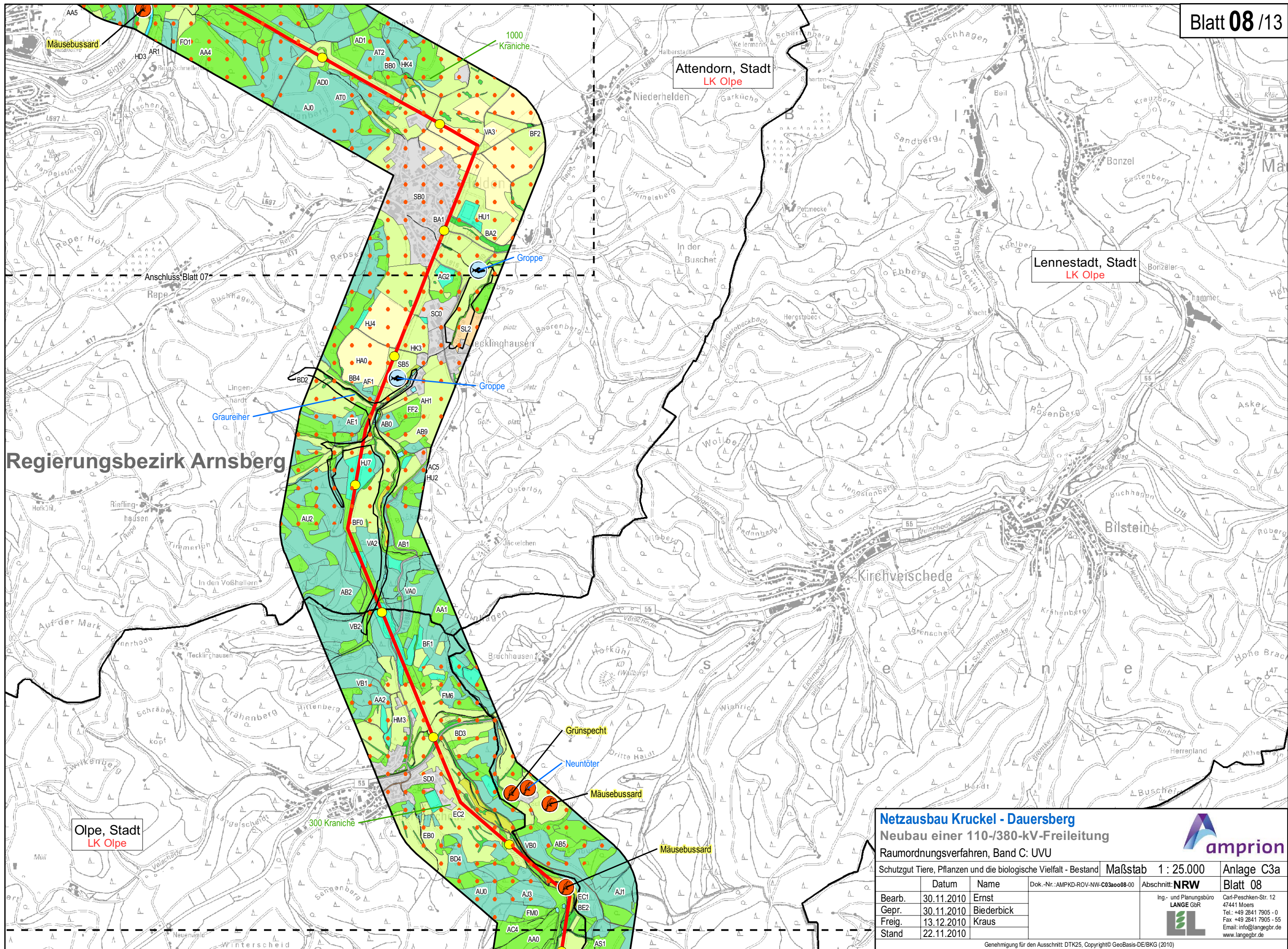
**Netzausbau Kruckel - Dauersberg**  
 Neubau einer 110-/380-kV-Freileitung  
 Raumordnungsverfahren, Band C: UVU



Schutzgut Tiere, Pflanzen und die biologische Vielfalt - Bestand		Maßstab 1 : 25.000	Anlage C3a
		Blatt 07	
Bearb.	30.11.2010	Ernst	Ing- und Planungsbüro <b>LANGE GbR</b>  Carl-Peschken-Str. 12 47441 Moers Tel.: +49 2841 7905 - 0 Fax +49 2841 7905 - 55 Email: info@langegr.de www.langegr.de
Gepr.	30.11.2010	Biederbick	
Freig.	13.12.2010	Kraus	
Stand	22.11.2010		


Genehmigung für den Ausschnitt DTK25, Copyright© GeoBasis-DE/BKG (2010)  
 03AMPKD\ArcGIS\layout\ROV\ROV\_UnterlageKapC\_UVU\AMPKD\_ROV\_C3a.mxd



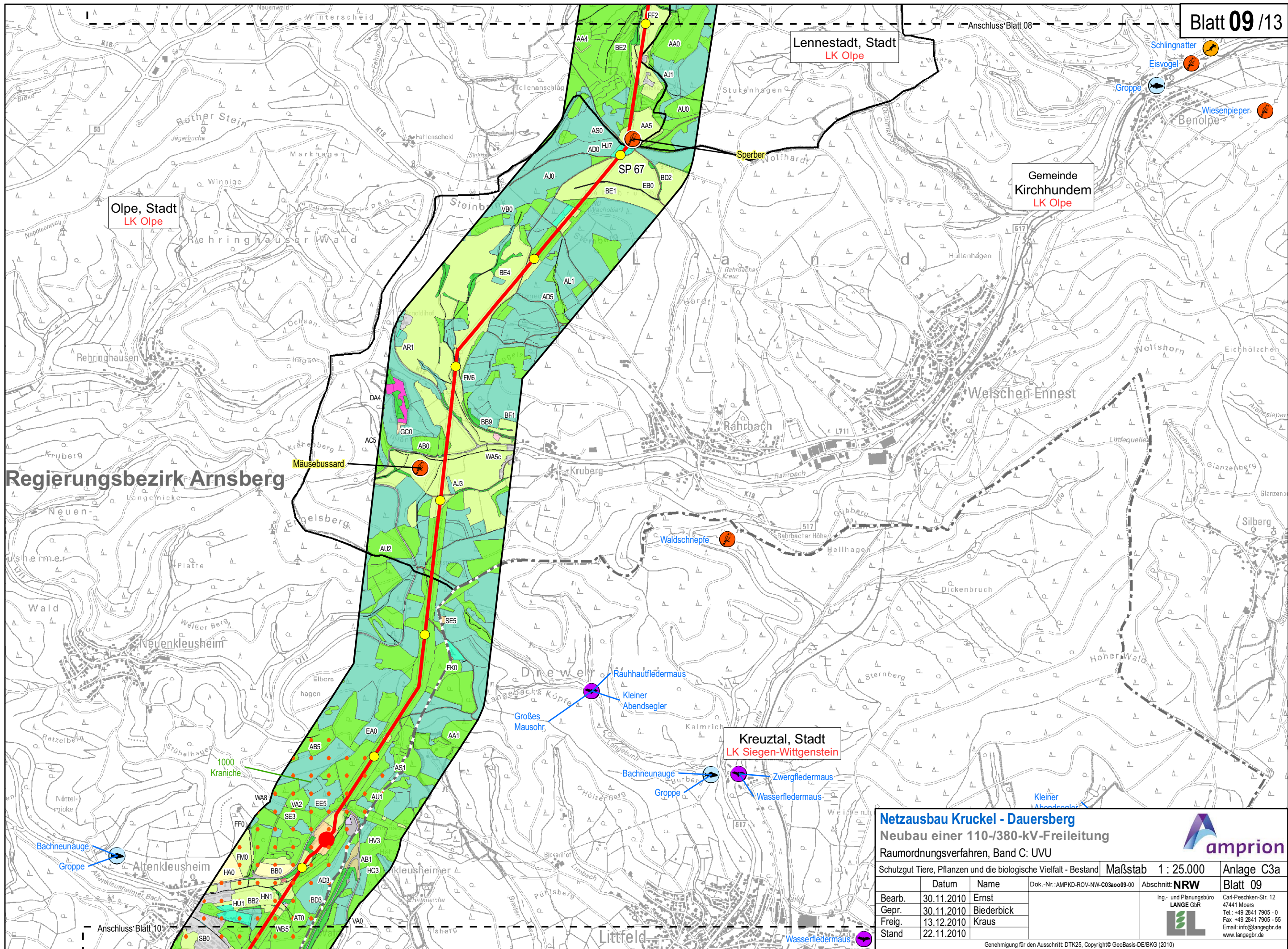


**Netzausbau Kruckel - Dauersberg**  
 Neubau einer 110-/380-kV-Freileitung  
 Raumordnungsverfahren, Band C: UVU



Schutzgut Tiere, Pflanzen und die biologische Vielfalt - Bestand		Maßstab 1 : 25.000	Anlage C3a
Datum		Blatt 08	
Bearb.	30.11.2010	Ernst	Ing- und Planungsbüro <b>LANGE GbR</b>  Carl-Peschken-Str. 12 47441 Moers Tel.: +49 2841 7905 - 0 Fax +49 2841 7905 - 55 Email: info@langegr.de www.langegr.de
Gepr.	30.11.2010	Biederbick	
Freig.	13.12.2010	Kraus	
Stand	22.11.2010		

Genehmigung für den Ausschnitt DTK25, Copyright© GeoBasis-DE/BKG (2010)  
 G:\AMPKD\ArcGIS\layout\ROV\ROV\_UnterlageKapC\_UVU\AMPKD\_ROV\_C3a.mxd



Olpe, Stadt  
LK Olpe

Lennestadt, Stadt  
LK Olpe

Gemeinde  
Kirchhündem  
LK Olpe

Kreuztal, Stadt  
LK Siegen-Wittgenstein

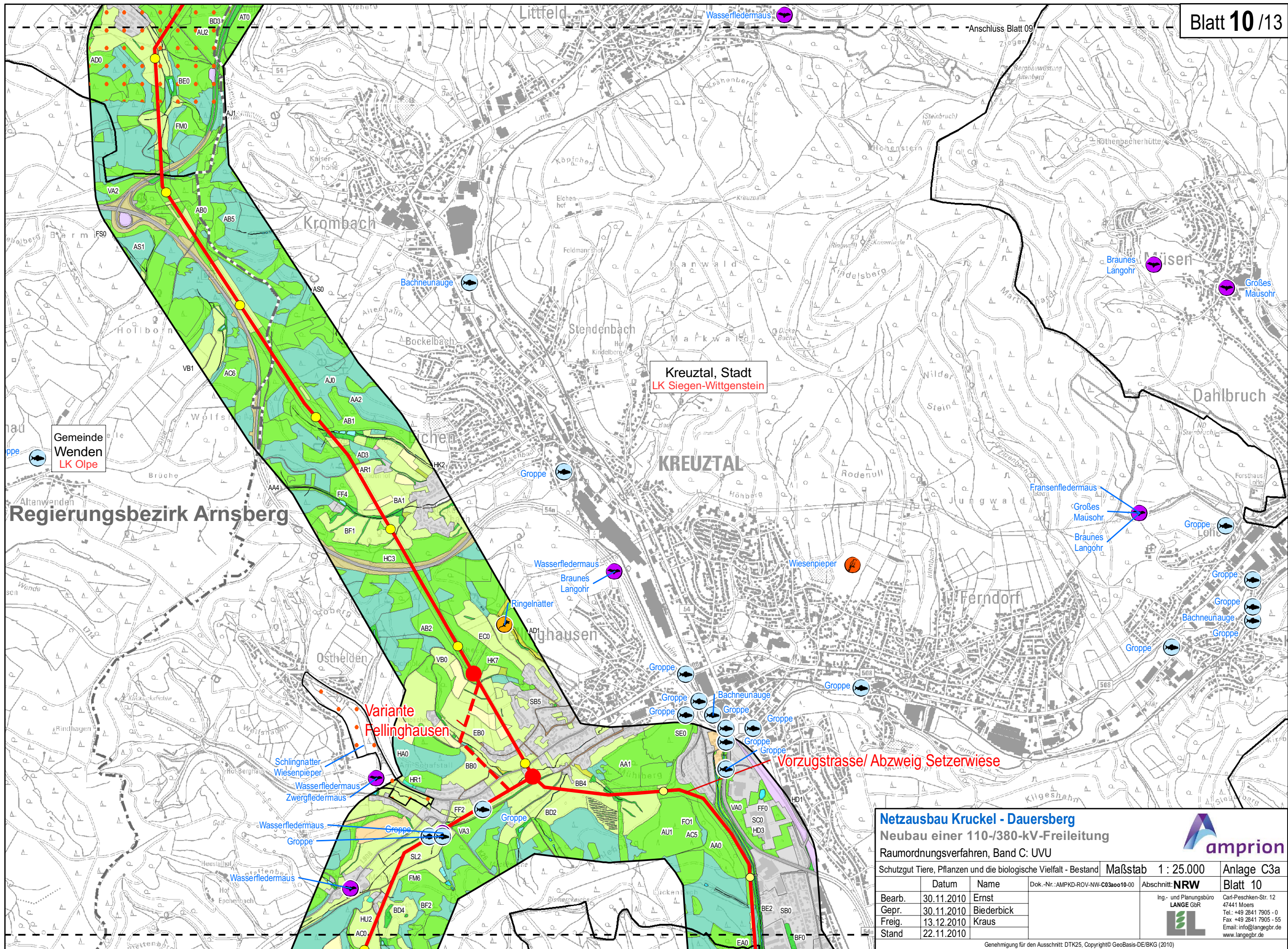
**Netzausbau Kruckel - Dauersberg**  
Neubau einer 110-/380-kV-Freileitung  
Raumordnungsverfahren, Band C: UVU



Schutzgut Tiere, Pflanzen und die biologische Vielfalt - Bestand		Maßstab 1 : 25.000	Anlage C3a
	Datum	Name	Dok.-Nr.: AMPKD-ROV-NW-C03ao09-00
Bearb.	30.11.2010	Ernst	Abschnitt: <b>NRW</b> Ing- und Planungsbüro <b>LANGE GbR</b> Carl-Peschken-Str. 12 47441 Moers Tel.: +49 2841 7905 - 0 Fax +49 2841 7905 - 55 Email: info@langebr.de www.langebr.de
Gepr.	30.11.2010	Biederbick	
Freig.	13.12.2010	Kraus	
Stand	22.11.2010		
		Blatt 09	

Genehmigung für den Ausschnitt DTK25, Copyright© GeoBasis-DE/BKG (2010)

G:\AMPKD\ArcGIS\layout\ROV\ROV\_UnterlageKapC\_UVU\AMPKD\_ROV\_C3a.mxd



Kreuztal, Stadt  
LK Siegen-Wittgenstein

Gemeinde Wenden  
LK Olpe


Regierungsbezirk Arnsberg

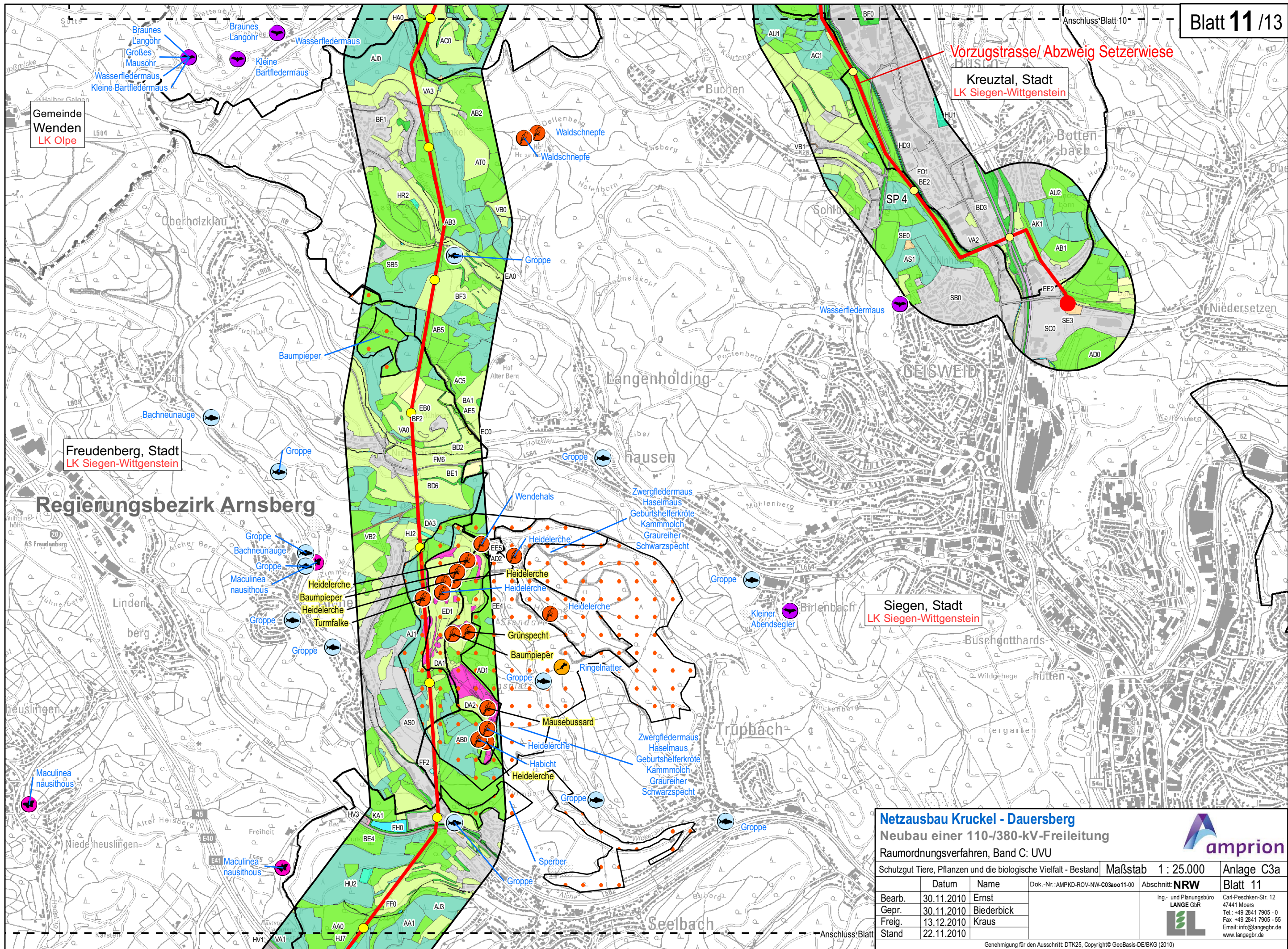
Variante Fellinghausen

Vorzugstrasse/ Abzweig Setzerwiese

**Netzausbau Kruckel - Dauersberg**  
Neubau einer 110-/380-kV-Freileitung  
Raumordnungsverfahren, Band C: UVU



Schutzgut Tiere, Pflanzen und die biologische Vielfalt - Bestand		Maßstab 1 : 25.000	Anlage C3a
			Blatt 10
Bearb.	30.11.2010	Ernst	Ing- und Planungsbüro <b>LANGE GbR</b>  Carl-Peschken-Str. 12 47441 Moers Tel.: +49 2841 7905 - 0 Fax +49 2841 7905 - 55 Email: info@langebr.de www.langebr.de
Gepr.	30.11.2010	Biederbick	
Freig.	13.12.2010	Kraus	
Stand	22.11.2010		



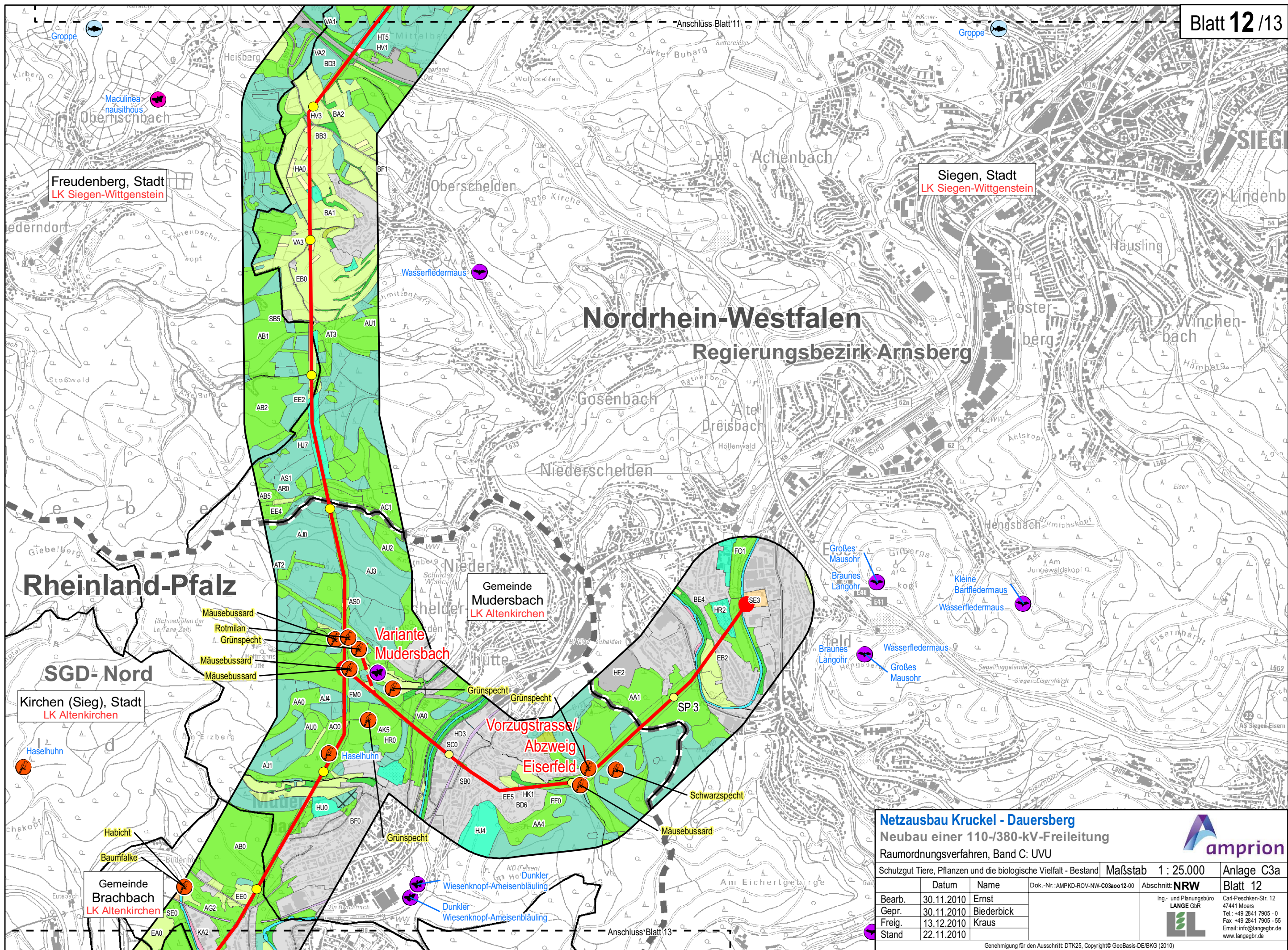
**Netzausbau Kruckel - Dauersberg**  
 Neubau einer 110-/380-kV-Freileitung  
 Raumordnungsverfahren, Band C: UVU



Schutzgut Tiere, Pflanzen und die biologische Vielfalt - Bestand			Maßstab 1 : 25.000	Anlage C3a
	Datum	Name	Dok.-Nr.: AMPKD-ROV-NW-C03ao011-00	Blatt 11
Bearb.	30.11.2010	Ernst	Abschnitt: <b>NRW</b> Ing- und Planungsbüro <b>LANGE GbR</b>	Carl-Peschken-Str. 12 47441 Moers Tel.: +49 2841 7905 - 0 Fax +49 2841 7905 - 55 Email: info@langegb.de www.langegb.de
Gepr.	30.11.2010	Biederbick		
Freig.	13.12.2010	Kraus		
Stand	22.11.2010			

Genehmigung für den Ausschnitt DTK25, Copyright© GeoBasis-DE/BKG (2010)

G:\AMPKD\ArcGIS\layout\ROV\ROV\_UnterlageKapC\_UVU\AMPKD\_ROV\_C3a.mxd



Nordrhein-Westfalen  
Regierungsbezirk Arnsberg

**Netzausbau Kruckel - Dauersberg**  
Neubau einer 110-/380-kV-Freileitung  
Raumordnungsverfahren, Band C: UVU



Schutzgut Tiere, Pflanzen und die biologische Vielfalt - Bestand		Maßstab 1 : 25.000	Anlage C3a
	Datum	Name	Blatt 12
Bearb.	30.11.2010	Ernst	
Gepr.	30.11.2010	Biederbick	
Freig.	13.12.2010	Kraus	
Stand	22.11.2010		

Ing- und Planungsbüro  
**LANGE GbR**  
Carl-Peschken-Str. 12  
47441 Moers  
Tel.: +49 2841 7905 - 0  
Fax +49 2841 7905 - 55  
Email: info@langegb.de  
www.langegb.de

Genehmigung für den Ausschnitt DTK25, Copyright © GeoBasis-DE/BKG (2010)