







Schutzgut Tiere, Pflanzen und die biologische Vielfalt - Empfindlichkeit





-  SP 15 Vorzugstrasse (mit Stationierungspunkt)
-  SP 1 Vorzugstrasse/ Abzweig (mit Stationierungspunkt)
-  SP 1 Variante (mit Stationierungspunkt)
-  Anbindungspunkte
-  Untersuchungskorridor 1.000 m
-  Altholzbestände

Grenzen

-  Landesgrenze
-  Grenze Regierungsbezirk
-  Kreisgrenze
-  Gemeindegrenze




Biotoptypen:

Empfindlichkeit gegenüber Verlust


-  hoch
-  mittel
-  gering
-  keine

Fauna:

Empfindlichkeit gegenüber Habitatverschlechterung

-  hoch
-  mittel
-  gering

Empfindlichkeit gegenüber Vogelschlag

-  hoch
-  mittel



Quelle:

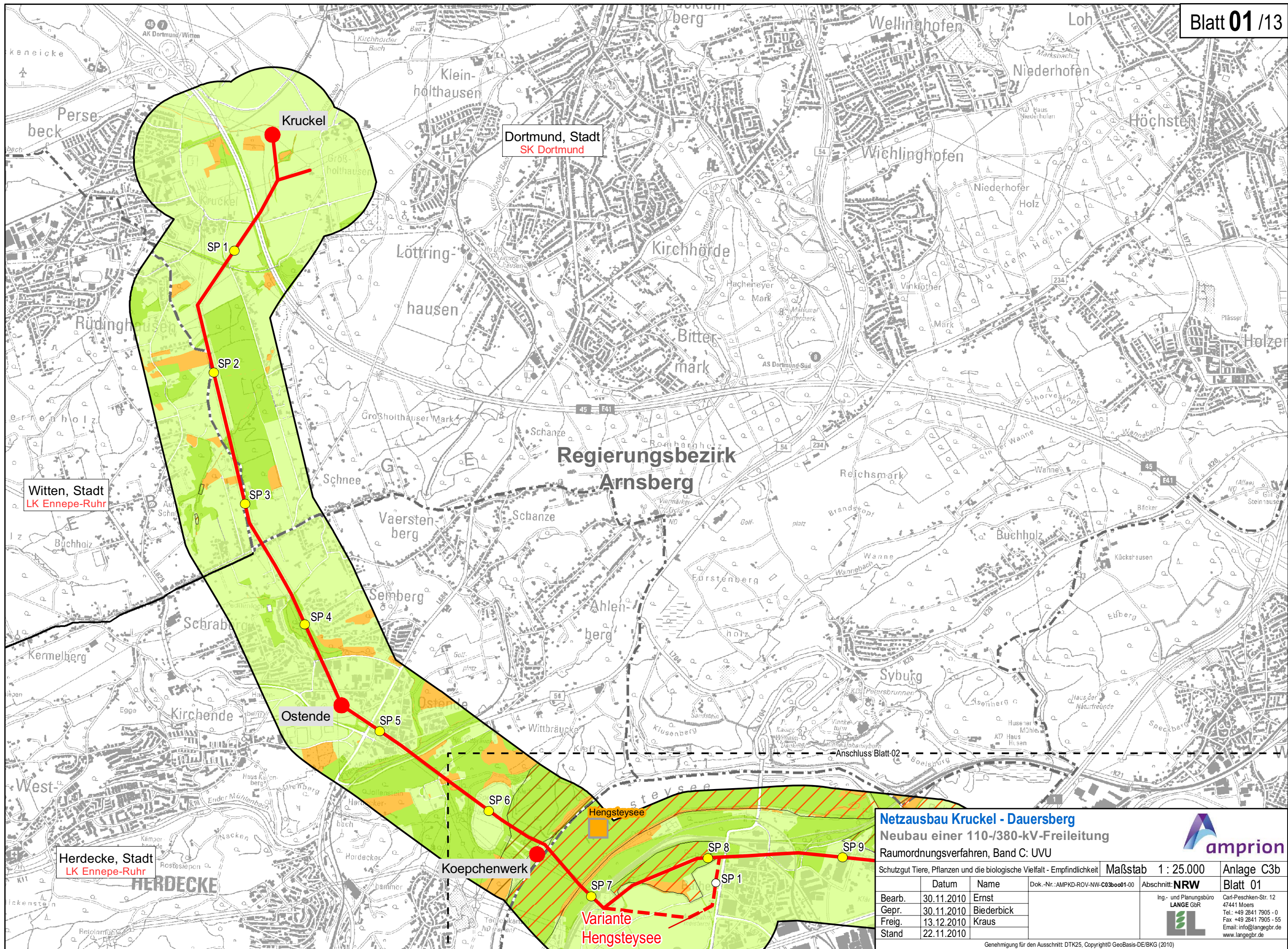
- infas GEOdaten GmbH, 2008
- Kartierung LANGE GbR, 2010

Hinweis:

Die Blattnummerierung bezieht sich auf den Gesamtverlauf der Trasse

Abschnitt NRW: Blatt 01 - 12
Abschnitt Rheinland-Pfalz: Blatt 12 - 13

Netzausbau Kruckel - Dauersberg		Neubau einer 110-/380-kV-Freileitung			
Raumordnungsverfahren, Band C: UVU					
Schutzgut Tiere, Pflanzen und die biologische Vielfalt - Empfindlichkeit				Maßstab	1 : 25.000
				Anlage	C3b
	Datum	Name	Dok.-Nr.: AMPKD-ROV-NW-C3b000L1-00	Abschnitt: NRW	Legende
Bearb.	30.11.2010	Ernst		 Ing.- und Planungsbüro LANGE GbR Carl-Peschken-Str. 12 47441 Moers Tel.: +49 2841 7905 - 0 Fax: +49 2841 7905 - 55 Email: info@langegbr.de www.langegbr.de	
Gepr.	30.11.2010	Piotrowski			
Freig.	13.12.2010	Kraus			
Stand	22.11.2010				
Genehmigung für den Ausschnitt: DTK25, Copyright© GeoBasis-DE/BKG (2010)					



Witten, Stadt
LK Ennepe-Ruhr

Dortmund, Stadt
SK Dortmund

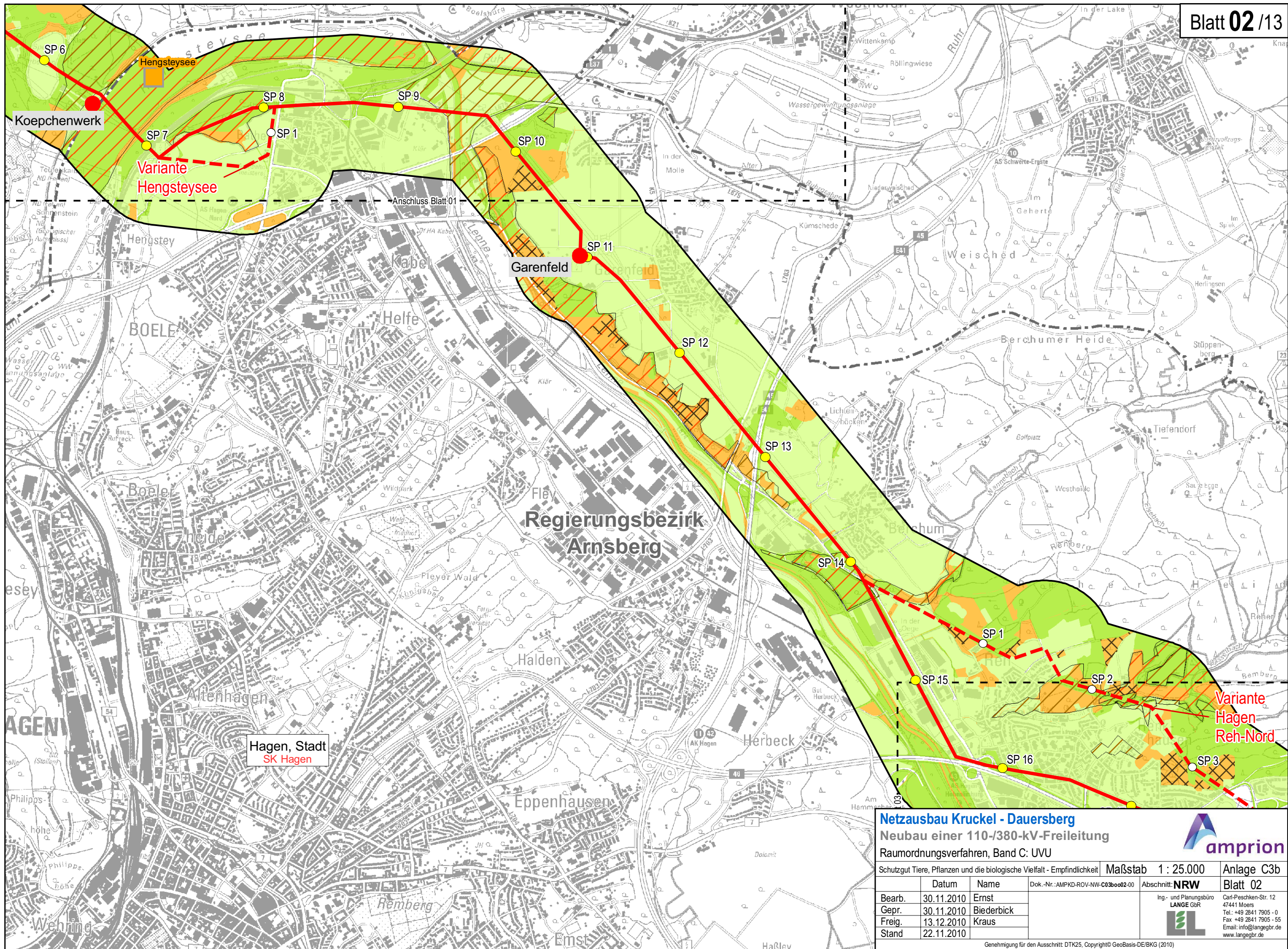
Herdecke, Stadt
LK Ennepe-Ruhr

Netzausbau Kruckel - Dauersberg
Neubau einer 110-/380-kV-Freileitung
Raumordnungsverfahren, Band C: UVU



Schutzgut Tiere, Pflanzen und die biologische Vielfalt - Empfindlichkeit		Maßstab 1 : 25.000	Anlage C3b
Bearb.	30.11.2010	Ernst	Blatt 01
Gepr.	30.11.2010	Biederbick	
Freig.	13.12.2010	Kraus	
Stand	22.11.2010		

Ing- und Planungsbüro
LANGE GbR
Carl-Peschken-Str. 12
47441 Moers
Tel.: +49 2841 7905 - 0
Fax +49 2841 7905 - 55
Email: info@langegr.de
www.langegr.de



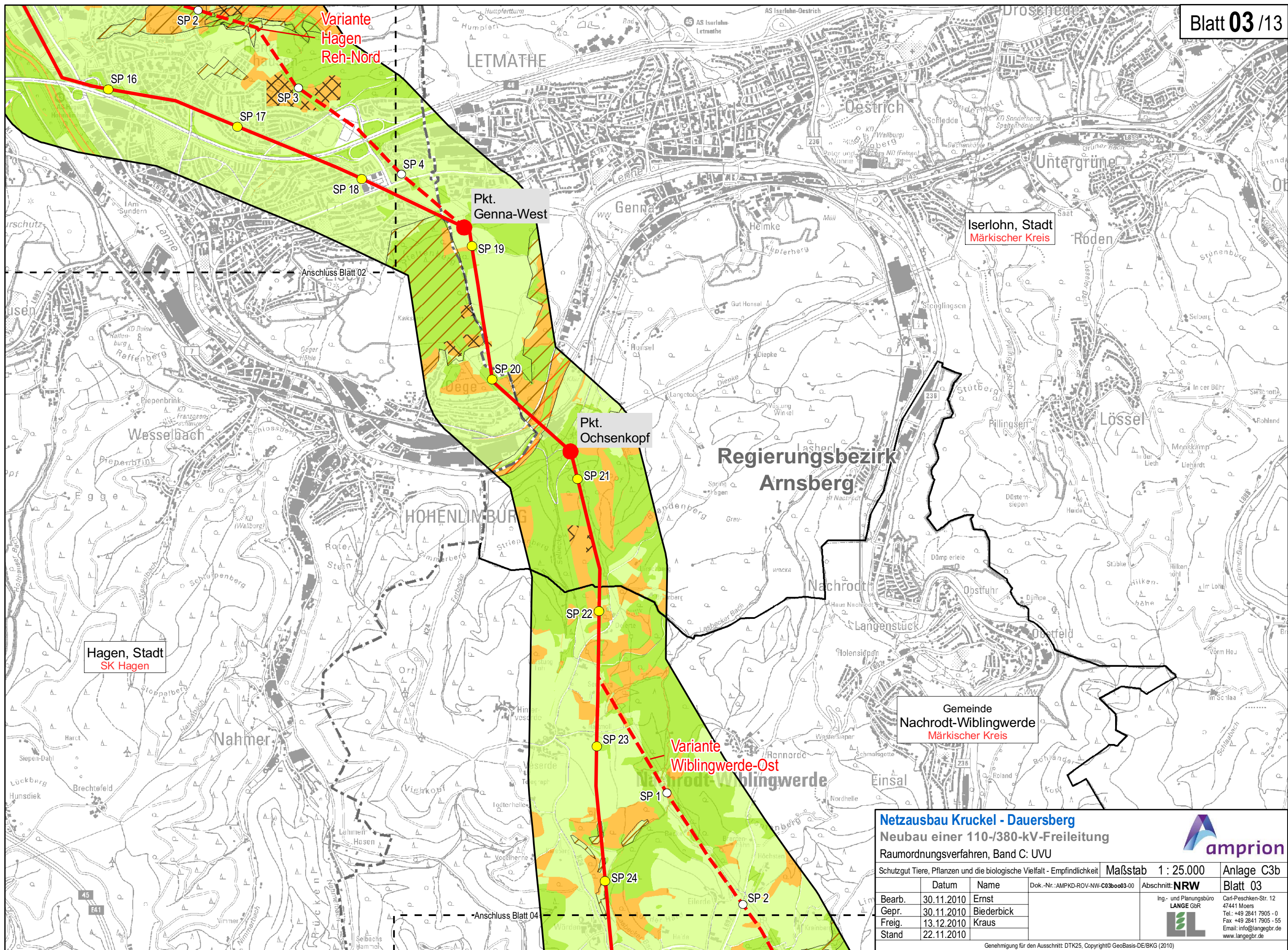
Netzausbau Kruckel - Dauersberg
 Neubau einer 110-/380-kV-Freileitung
 Raumordnungsverfahren, Band C: UVU



Schutzgut Tiere, Pflanzen und die biologische Vielfalt - Empfindlichkeit			Maßstab 1 : 25.000	Anlage C3b
	Datum	Name	Dok.-Nr.: AMPKD-ROV-NW-C03b002-00	Abschnitt: NRW
Bearb.	30.11.2010	Ernst	Ing- und Planungsbüro LANGE GbR	Blatt 02
Gepr.	30.11.2010	Biederbick		Carl-Peschken-Str. 12 47441 Moers Tel.: +49 2841 7905 - 0 Fax: +49 2841 7905 - 55 Email: info@langegr.de www.langegr.de
Freig.	13.12.2010	Kraus		
Stand	22.11.2010			

Genehmigung für den Ausschnitt DTK25, Copyright© GeoBasis-DE/BKG (2010)

G:\AMPKD\ArcGIS\layout\ROV_UnterlageKapC_UVU\AMPKD_ROV_C3b.mxd



Hagen, Stadt
SK Hagen

Pkt.
Genna-West

Pkt.
Ochsenkopf

Iserlohn, Stadt
Märkischer Kreis

Gemeinde
Nachrodt-Wiblingwerde
Märkischer Kreis

Regierungsbezirk
Arnsberg

Variante
Wiblingwerde-Ost

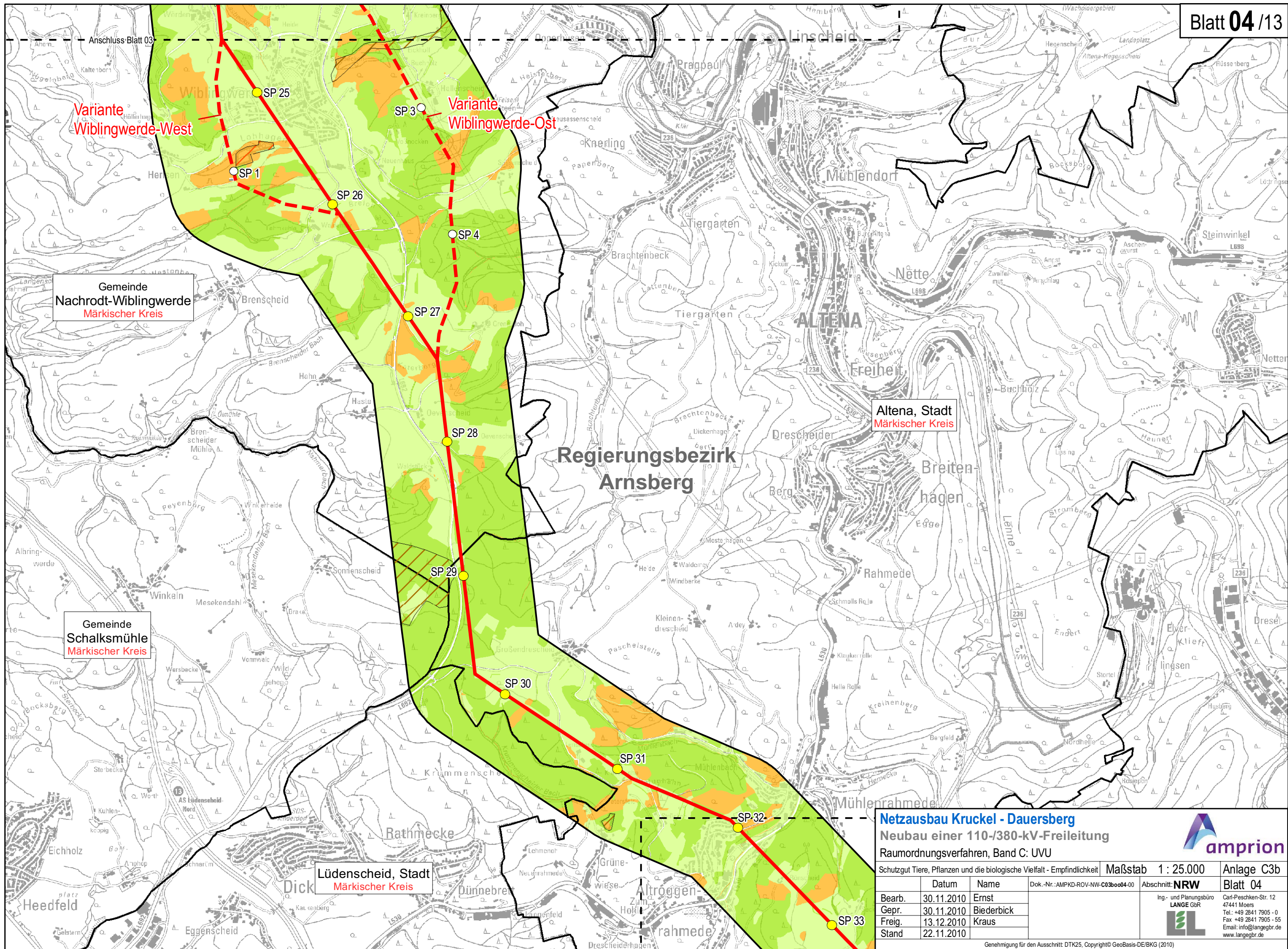
Variante
Hagen
Reh-Nord

Netzausbau Kruckel - Dauersberg
Neubau einer 110-/380-kV-Freileitung
Raumordnungsverfahren, Band C: UVU



Schutzgut Tiere, Pflanzen und die biologische Vielfalt - Empfindlichkeit		Maßstab 1 : 25.000	Anlage C3b
	Datum	Name	Blatt 03
Bearb.	30.11.2010	Ernst	
Gepr.	30.11.2010	Biederbick	
Freig.	13.12.2010	Kraus	
Stand	22.11.2010		

Ing- und Planungsbüro
LANGE G&R
Carl-Peschken-Str. 12
47441 Moers
Tel.: +49 2841 7905 - 0
Fax +49 2841 7905 - 55
Email: info@langegr.de
www.langegr.de



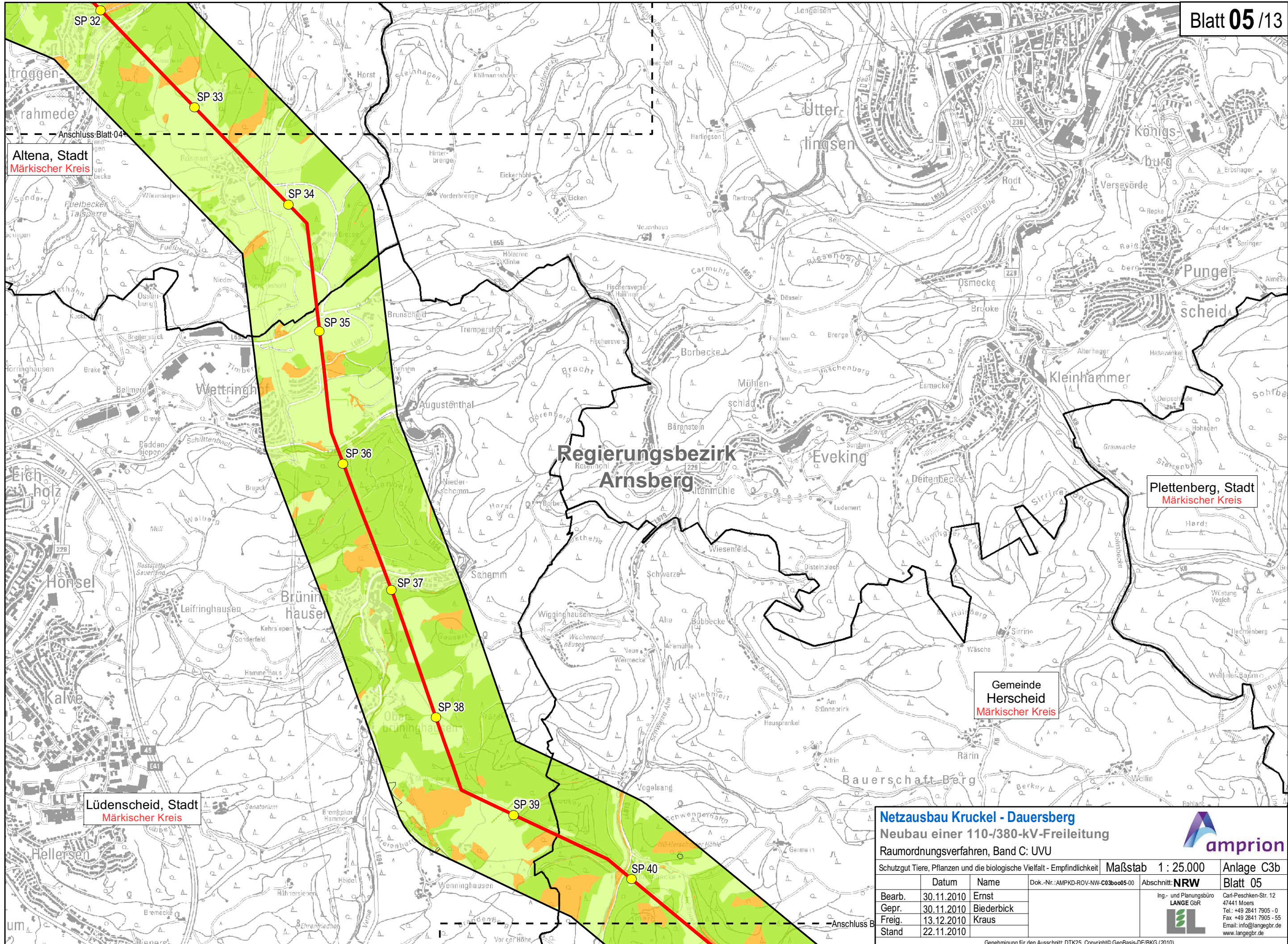
Netzausbau Kruckel - Dauersberg
Neubau einer 110-/380-kV-Freileitung
 Raumordnungsverfahren, Band C: UVU



Schutzgut Tiere, Pflanzen und die biologische Vielfalt - Empfindlichkeit			Maßstab 1 : 25.000	Anlage C3b
	Datum	Name	Dok.-Nr.: AMPKD-ROV-NW-C030004-00	Abschnitt: NRW
Bearb.	30.11.2010	Ernst		Blatt 04
Gepr.	30.11.2010	Biederbick		
Freig.	13.12.2010	Kraus		
Stand	22.11.2010			

Ing.- und Planungsbüro
LANGE GbR

 Carl-Peschken-Str. 12
 47441 Moers
 Tel.: +49 2841 7905 - 0
 Fax: +49 2841 7905 - 55
 Email: info@langegb.de
 www.langegb.de



Altena, Stadt
Märkischer Kreis

Plettenberg, Stadt
Märkischer Kreis

Gemeinde
Herscheid
Märkischer Kreis

Lüdenscheid, Stadt
Märkischer Kreis

Netzausbau Kruckel - Dauersberg
Neubau einer 110-/380-kV-Freileitung
Raumordnungsverfahren, Band C: UVU

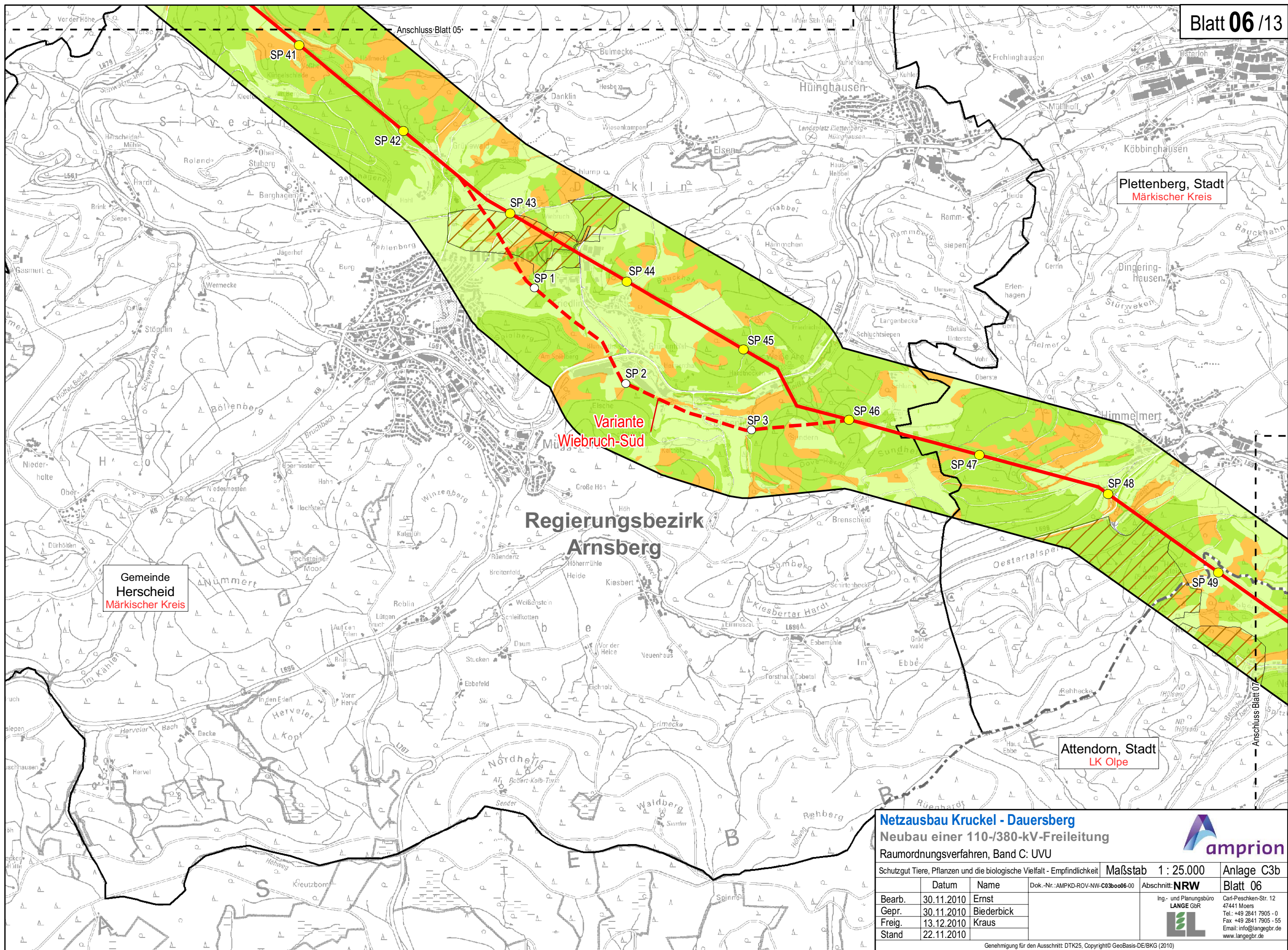


Schutzgut Tiere, Pflanzen und die biologische Vielfalt - Empfindlichkeit			Maßstab 1 : 25.000	Anlage C3b
	Datum	Name	Dok.-Nr.: AMPKD-ROV-NW-C03b0005-00	Abschnitt: NRW
Bearb.	30.11.2010	Ernst		Blatt 05
Gepr.	30.11.2010	Biederbick		
Freig.	13.12.2010	Kraus		
Stand	22.11.2010			

Ing.- und Planungsbüro
LANGE GbR
Carl-Peschken-Str. 12
47441 Moers
Tel.: +49 2841 7905 - 0
Fax +49 2841 7905 - 55
Email: info@langegb.de
www.langegb.de

Genehmigung für den Ausschnitt DTK25, Copyright © GeoBasis-DE/BKG (2010)

G:\AMPKD\ArcGIS\layout\ROV\ROV_UnterlageKapC_UVU\AMPKD_ROV_C3b.mxd



Gemeinde
Herscheid
Märkischer Kreis

Plettenberg, Stadt
Märkischer Kreis

Regierungsbezirk
Arnsberg

Attendorf, Stadt
LK Olpe

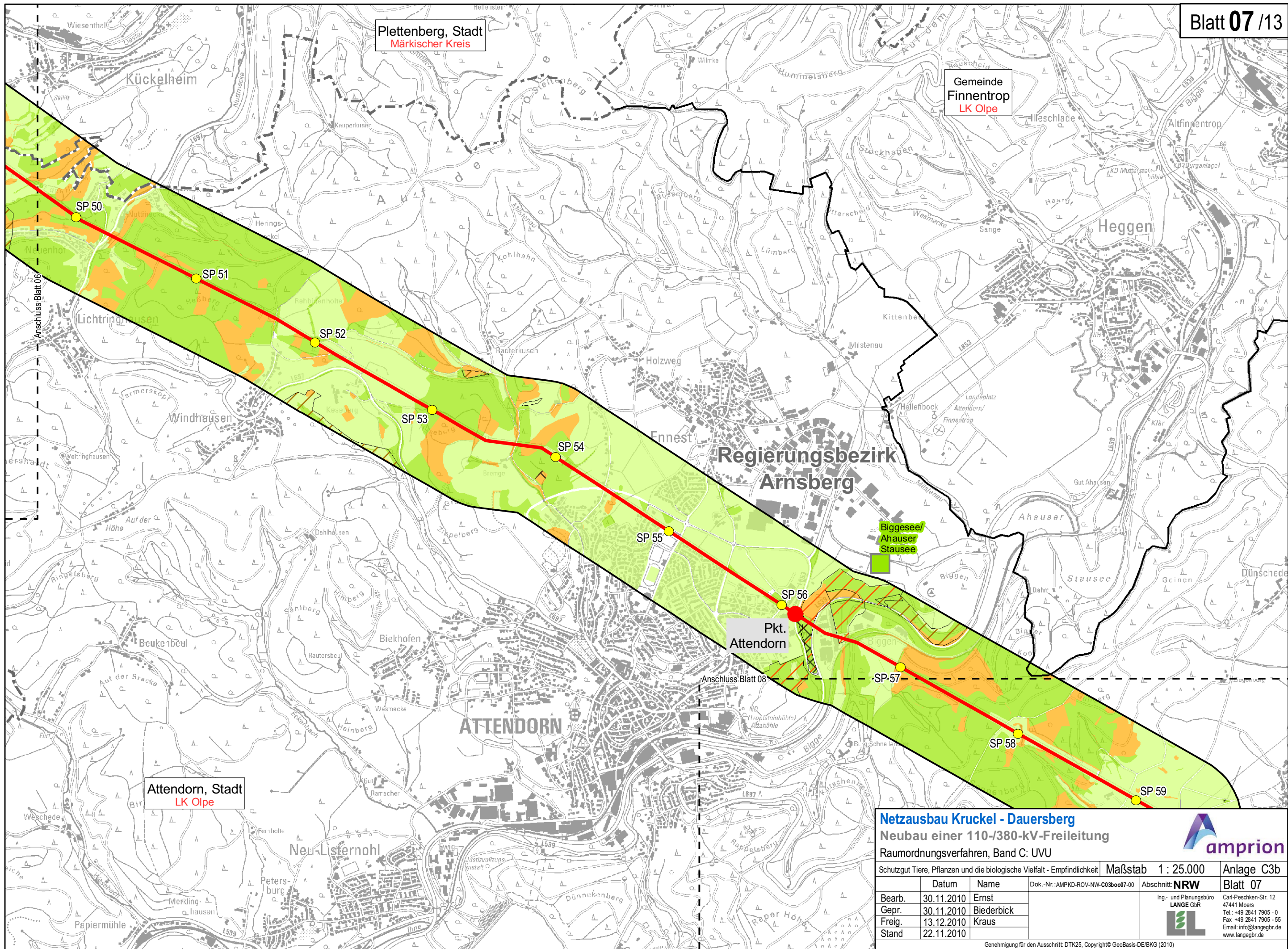
Variante
Wiebruch-Süd

Netzausbau Kruckel - Dauersberg
Neubau einer 110-/380-kV-Freileitung
Raumordnungsverfahren, Band C: UVU



Schutzgut Tiere, Pflanzen und die biologische Vielfalt - Empfindlichkeit			Maßstab 1 : 25.000	Anlage C3b
	Datum	Name	Dok.-Nr.: AMPKD-ROV-NW-C03b006-00	Abschnitt: NRW
Bearb.	30.11.2010	Ernst		Blatt 06
Gepr.	30.11.2010	Biederbick		
Freig.	13.12.2010	Kraus		
Stand	22.11.2010			

Ing.- und Planungsbüro
LANGE GbR
Carl-Peschken-Str. 12
47441 Moers
Tel.: +49 2841 7905 - 0
Fax: +49 2841 7905 - 55
Email: info@langegb.de
www.langegb.de

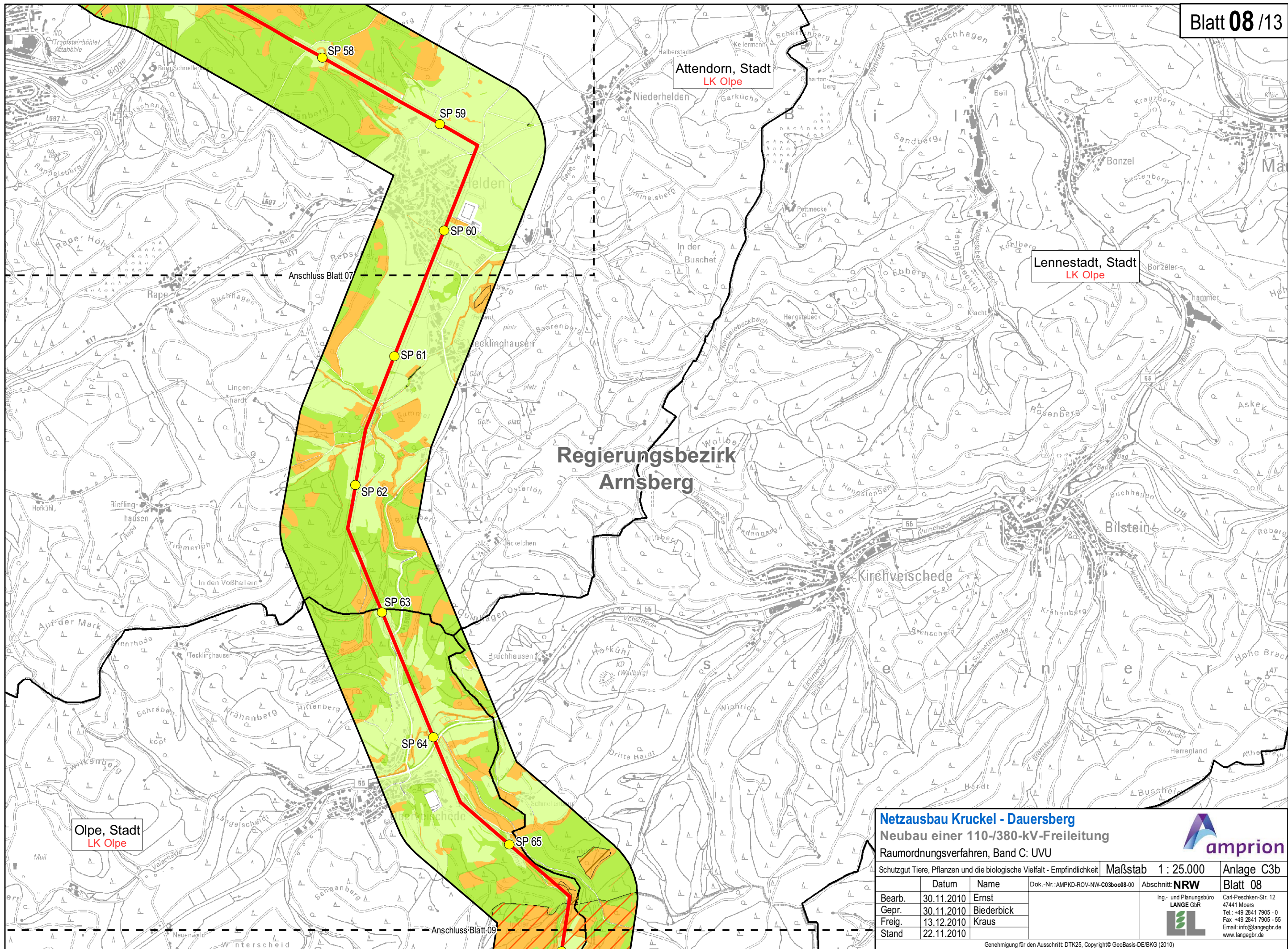


Netzausbau Kruckel - Dauersberg
 Neubau einer 110-/380-kV-Freileitung
 Raumordnungsverfahren, Band C: UVU



Schutzgut Tiere, Pflanzen und die biologische Vielfalt - Empfindlichkeit			Maßstab 1 : 25.000	Anlage C3b
	Datum	Name	Dok.-Nr.: AMPKD-ROV-NW-C03b007-00	Abschnitt: NRW
Bearb.	30.11.2010	Ernst		Blatt 07
Gepr.	30.11.2010	Biederbick		
Freig.	13.12.2010	Kraus		
Stand	22.11.2010			

Ing- und Planungsbüro
LANGE GÜR
 Carl-Peschken-Str. 12
 47441 Moers
 Tel: +49 2841 7905 - 0
 Fax +49 2841 7905 - 55
 Email: info@langegbr.de
 www.langegbr.de



Attendorn, Stadt
LK Olpe

Lennestadt, Stadt
LK Olpe

Olpe, Stadt
LK Olpe

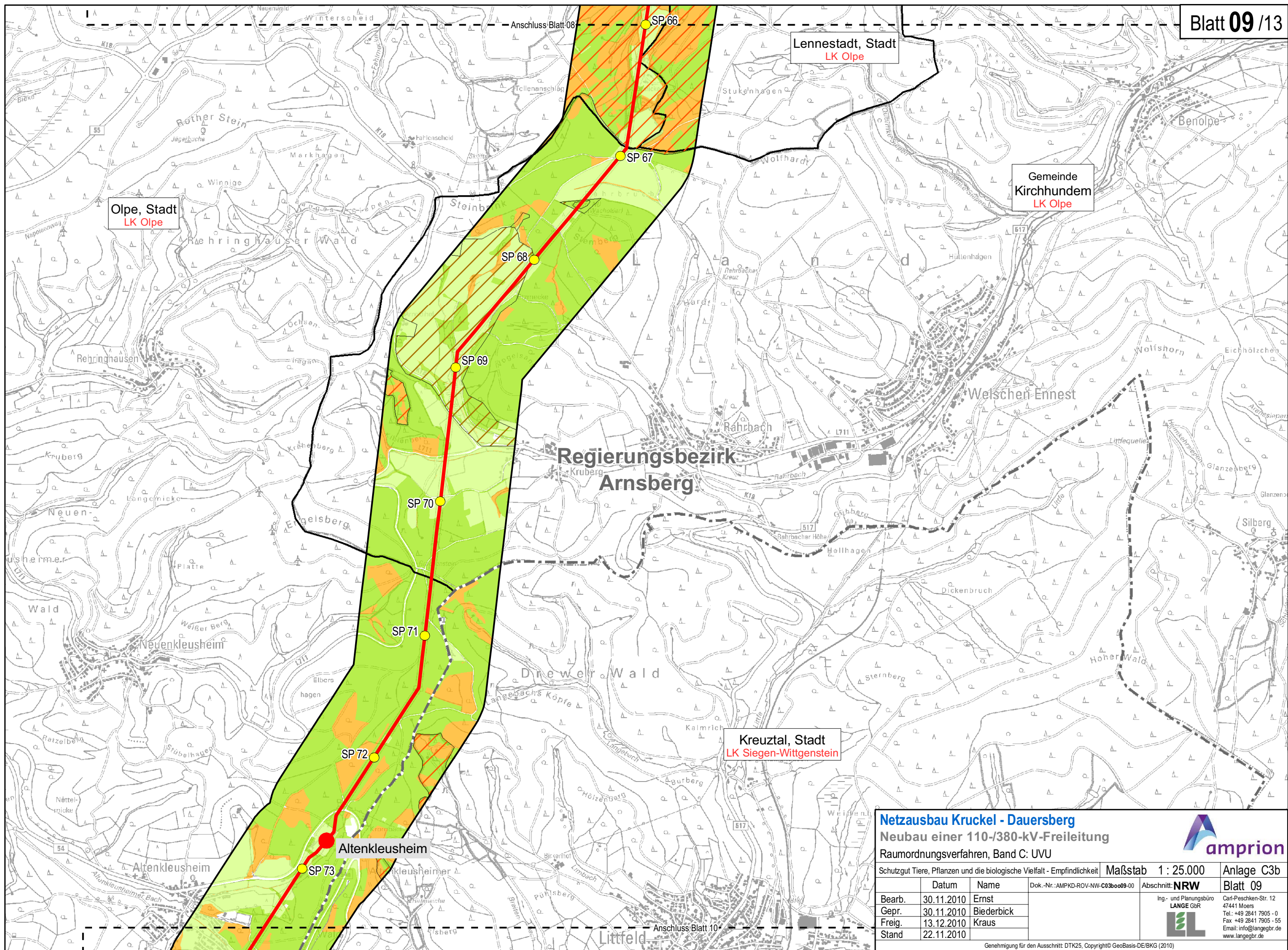
Regierungsbezirk
Arnsberg

Netzausbau Kruckel - Dauersberg
Neubau einer 110-/380-kV-Freileitung
Raumordnungsverfahren, Band C: UVU



Schutzgut Tiere, Pflanzen und die biologische Vielfalt - Empfindlichkeit			Maßstab 1 : 25.000	Anlage C3b
	Datum	Name	Dok.-Nr.: AMPKD-ROV-NW-C030008-00	Abschnitt: NRW
Bearb.	30.11.2010	Ernst		Blatt 08
Gepr.	30.11.2010	Biederbick		
Freig.	13.12.2010	Kraus		
Stand	22.11.2010			

Ing.- und Planungsbüro
LANGE GbR
Carl-Peschken-Str. 12
47441 Moers
Tel.: +49 2841 7905 - 0
Fax: +49 2841 7905 - 55
Email: info@langegr.de
www.langegr.de



Olpe, Stadt
LK Olpe

LenneStadt, Stadt
LK Olpe

Gemeinde
Kirchhündem
LK Olpe

Regierungsbezirk
Arnsberg

Kreuztal, Stadt
LK Siegen-Wittgenstein

Altenkleusheim

Netzausbau Kruckel - Dauersberg
Neubau einer 110-/380-kV-Freileitung
Raumordnungsverfahren, Band C: UVU

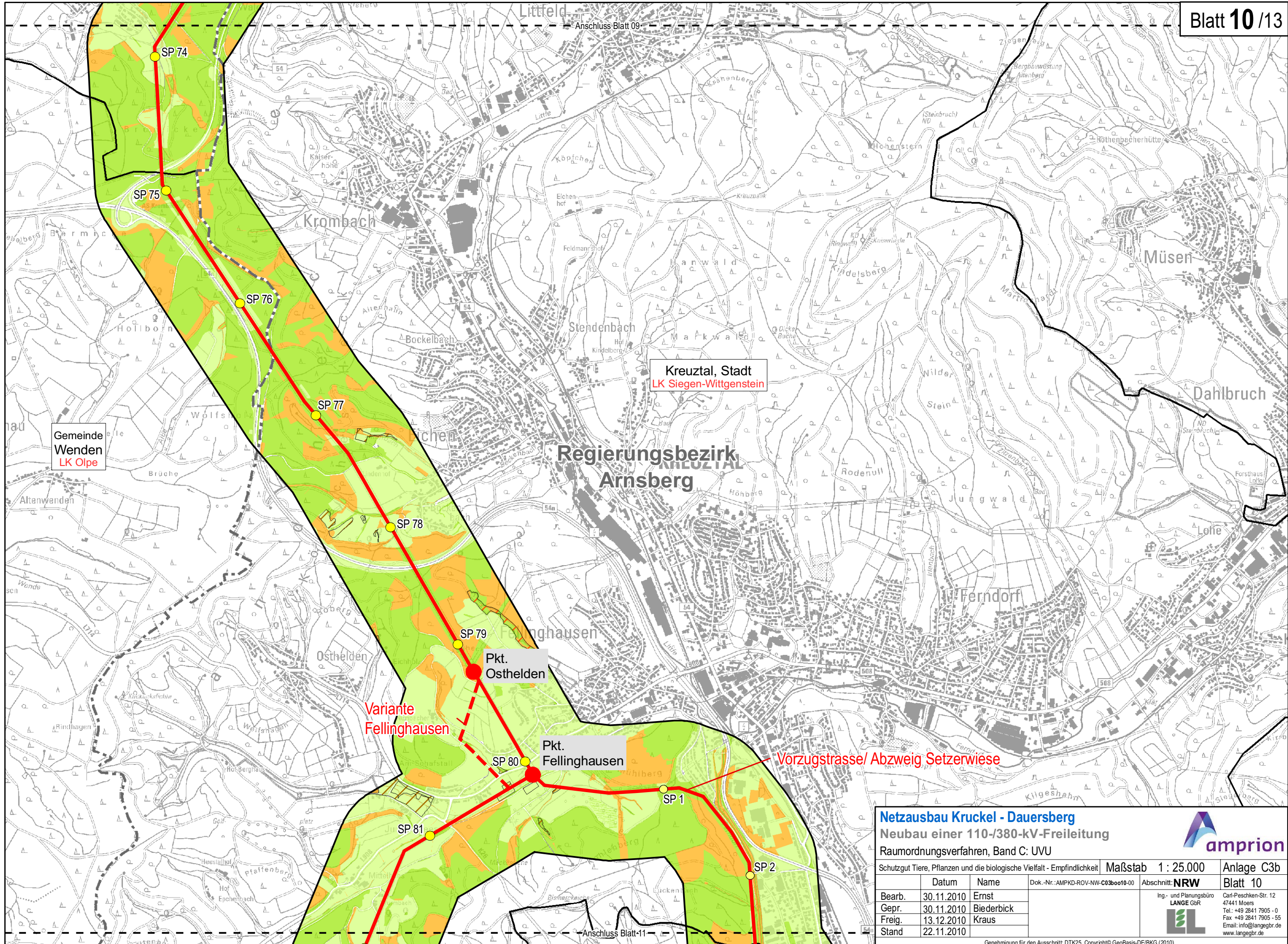


Schutzgut Tiere, Pflanzen und die biologische Vielfalt - Empfindlichkeit			Maßstab 1 : 25.000	Anlage C3b
	Datum	Name	Dok.-Nr.: AMPKD-ROV-NW-C03b0009-00	Abschnitt: NRW
Bearb.	30.11.2010	Ernst		Blatt 09
Gepr.	30.11.2010	Biederbick		
Freig.	13.12.2010	Kraus		
Stand	22.11.2010			

Ing- und Planungsbüro
LANGE GbR
Carl-Peschken-Str. 12
47441 Moers
Tel.: +49 2841 7905 - 0
Fax: +49 2841 7905 - 55
Email: info@langegr.de
www.langegr.de

Anschluss Blatt 09

Anschluss Blatt 11



Gemeinde Wenden
LK Olpe

Kreuztal, Stadt
LK Siegen-Wittgenstein

Regierungsbezirk
Arnsberg

Variante
Fellinghausen

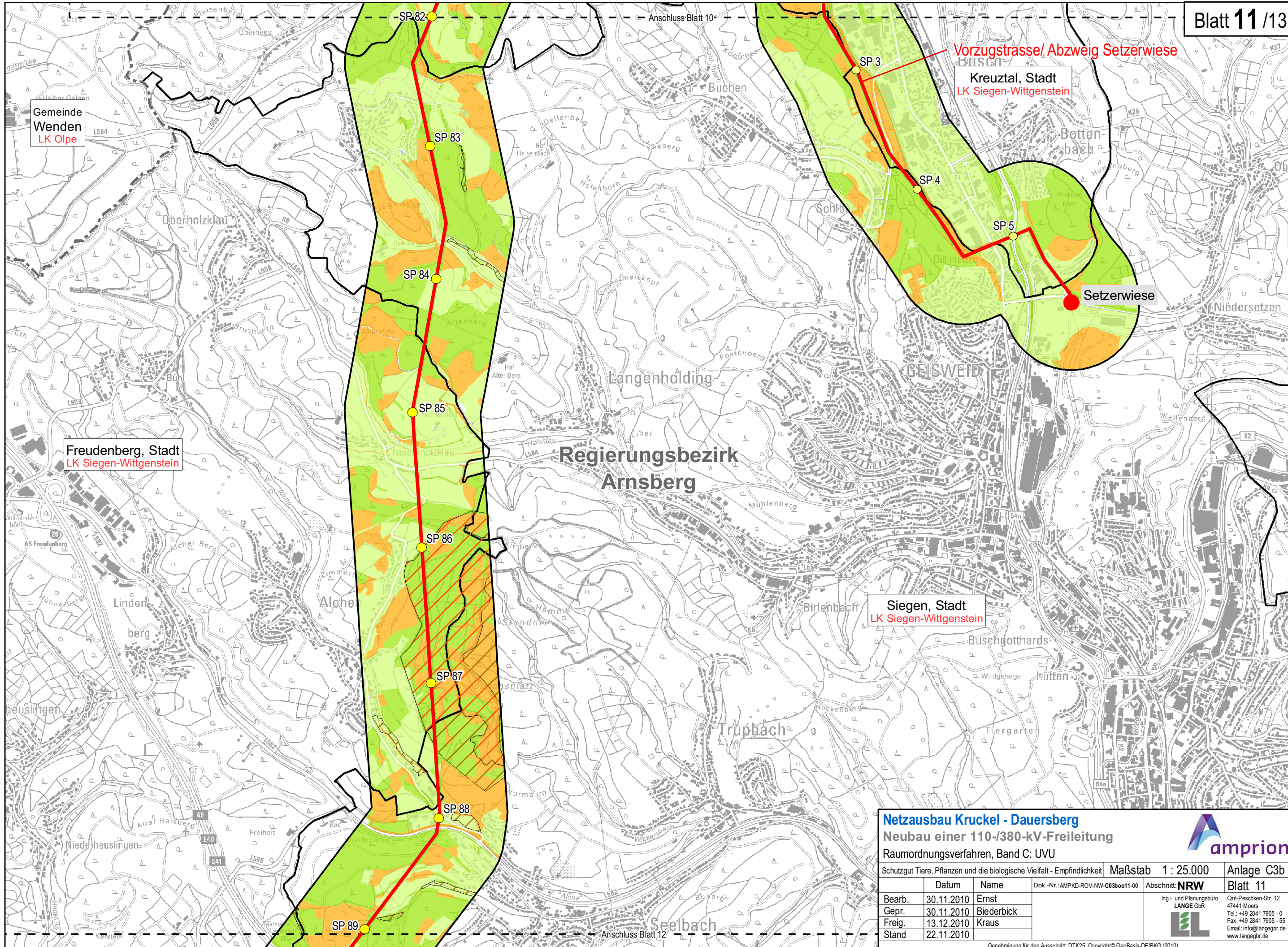
Vorzugstrasse/ Abzweig Setzerwiese

Netzausbau Kruckel - Dauersberg
Neubau einer 110-/380-kV-Freileitung
Raumordnungsverfahren, Band C: UVU



Schutzgut Tiere, Pflanzen und die biologische Vielfalt - Empfindlichkeit			Maßstab 1 : 25.000	Anlage C3b
	Datum	Name	Dok.-Nr.: AMPKD-ROV-NW-C0300010-00	Abschnitt: NRW
Bearb.	30.11.2010	Ernst		Blatt 10
Gepr.	30.11.2010	Biederbick		
Freig.	13.12.2010	Kraus		
Stand	22.11.2010			

Ing- und Planungsbüro
LANGE GbR
Carl-Peschken-Str. 12
47441 Moers
Tel.: +49 2841 7905 - 0
Fax +49 2841 7905 - 55
Email: info@langebr.de
www.langebr.de



Gemeinde Wenden
LK Olpe

Freudenberg, Stadt
LK Siegen-Wittgenstein

Vorzugstrasse/ Abzweig Setzerwiese
Kreuztal, Stadt
LK Siegen-Wittgenstein

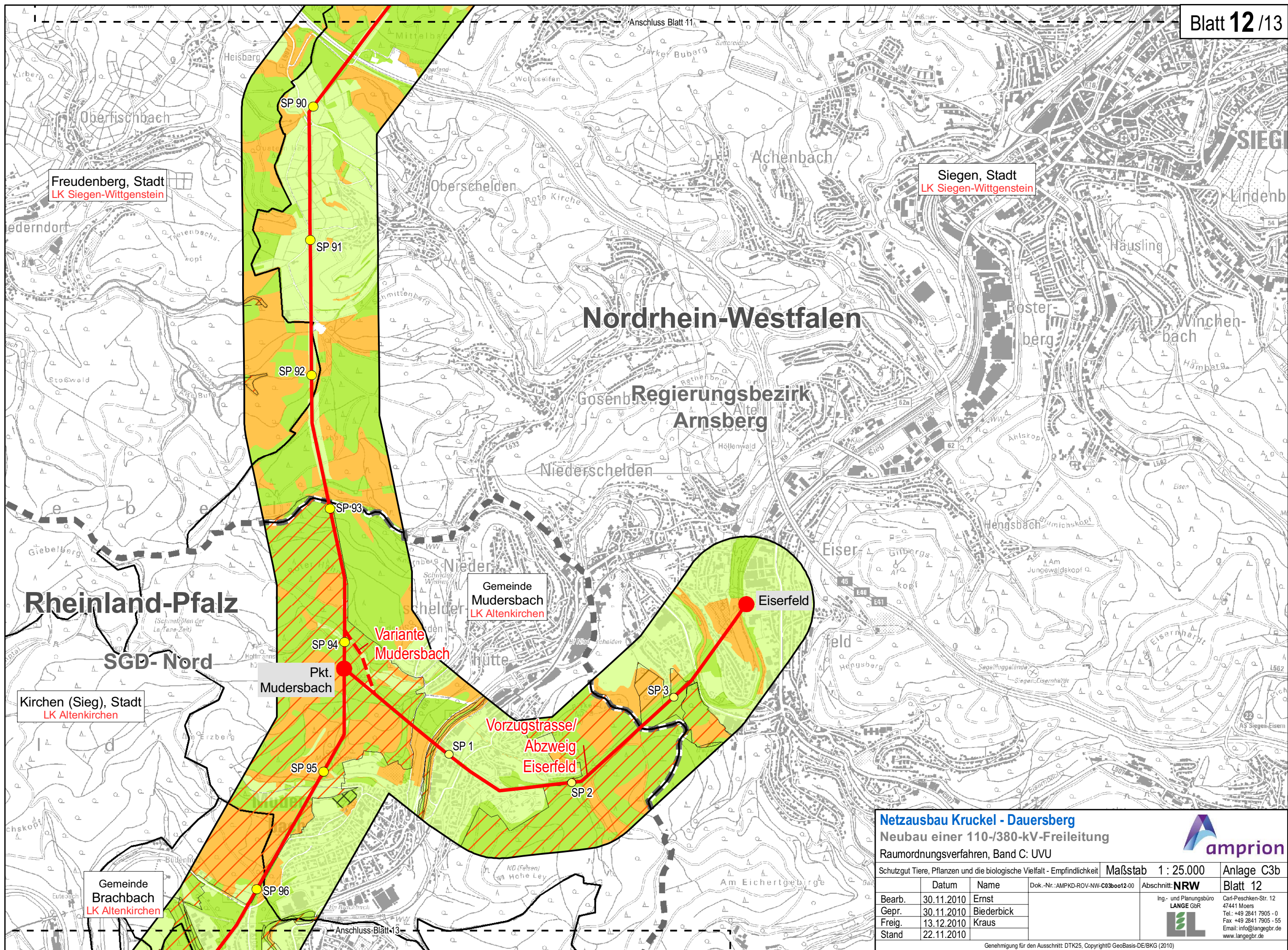
Siegen, Stadt
LK Siegen-Wittgenstein

Netzausbau Kruckel - Dauersberg
Neubau einer 110-/380-kV-Freileitung
Raumordnungsverfahren, Band C: UVU



Schutzgut Tiere, Pflanzen und die biologische Vielfalt - Empfindlichkeit			Maßstab 1 : 25.000	Anlage C3b
	Datum	Name	Dok.-Nr.: AMPKD-ROV-NW-C0300f11-00	Abschnitt: NRW
Bearb.	30.11.2010	Ernst		Blatt 11
Gepr.	30.11.2010	Biederbick		
Freig.	13.12.2010	Kraus		
Stand	22.11.2010			

Ing- und Planungsbüro
LANGE GbR
Carl-Peschken-Str. 12
47441 Moers
Tel.: +49 2841 7905 - 0
Fax: +49 2841 7905 - 55
Email: info@langegbr.de
www.langegbr.de



Netzausbau Kruckel - Dauersberg
 Neubau einer 110-/380-kV-Freileitung
 Raumordnungsverfahren, Band C: UVU



Schutzgut Tiere, Pflanzen und die biologische Vielfalt - Empfindlichkeit			Maßstab 1 : 25.000	Anlage C3b
	Datum	Name	Dok.-Nr.: AMPKD-ROV-NW-C03b0012-00	Abschnitt: NRW
Bearb.	30.11.2010	Ernst		Blatt 12
Gepr.	30.11.2010	Biederbick		
Freig.	13.12.2010	Kraus		
Stand	22.11.2010			

Ing- und Planungsbüro
LANGE GbR
 Carl-Peschken-Str. 12
 47441 Moers
 Tel.: +49 2841 7905 - 0
 Fax: +49 2841 7905 - 55
 Email: info@langebr.de
 www.langebr.de