

Ökologische Risikobeurteilung

Konfliktanalyse

 Potenzieller Konfliktschwerpunkt der Vorzugstrasse


 Potenzieller Konfliktschwerpunkt der Varianten


Nummer des potenziellen Konfliktschwerpunktes (vgl. Tabelle Nr. 42 UVU)

③ - der Vorzugstrasse

2b - der Varianten



 Mittleres bis hohes Konfliktrisiko für einzelne Schutzgüter

 Geringes Konfliktrisiko für einzelne Schutzgüter

M Schutzgut Mensch

L Schutzgut Landschaft

T Schutzgut Tiere

P Schutzgut Pflanzen

B Schutzgut Boden

G Schutzgut Grundwasser


O Schutzgut Oberflächengewässer

K Schutzgut Kultur- und Sachgüter


Schutzgut Klima / Luft ohne entscheidungsrelevante Auswirkungen


Schutzgebiete

 Fauna-Flora-Habitat-Gebiet

 SPA - Vogelschutzgebiet

 Naturschutzgebiet

 Wasserschutzgebiet, Schutzzone I

 Wasserschutzgebiet, Schutzzone II

Schutzgut Menschen (einschließlich menschlicher Gesundheit)

Konfliktrisiko gegenüber Störung von Gebieten mit funktionalem Zusammenhang

 mittel

Konfliktrisiko gegenüber Beeinträchtigungen der Wohn- und Wohnumfeldqualität im Nahbereich (≤200m) (vgl. Tab.34 UVU)

 hoch

 mittel

 gering

Schutzgut Landschaft

Konfliktrisiko im Nahbereich


 mittel

Konfliktrisiko im Fernbereich

 mittel

Schutzgut Tiere

Konfliktrisiko der Fauna gegenüber Habitatverschlechterung

 hoch

 mittel

Konfliktrisiko gegenüber Vogelschlag

 mittel

Schutzgut Pflanzen

Konfliktrisiko der Biotoptypen gegenüber Verlust


 hoch


 mittel

Schutzgut Boden

Konfliktrisiko gegenüber Verlust

 von flachgründigen Felsböden


 stauwasserbeeinflusster Böden

 grundwasserbeeinflusster Böden


 mittel

Schutzgut Grundwasser


Konfliktrisiko des Grundwassers in Bezug auf die Querung


 von Wasserschutzgebieten

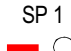
 von Karstgebieten


 grundwassernaher Standorte


 mittel

SP 15  Vorzugstrasse (mit Stationierungspunkt)


SP 1  Vorzugstrasse/ Abzweig (mit Stationierungspunkt)

SP 1  Variante (mit Stationierungspunkt)

 Anbindungspunkte

 Untersuchungskorridor 1000 m

Grenzen ¹⁾

 Landesgrenze

 Kreisgrenze

 Gemeindegrenze

Quelle:
1) infas GEOdaten GmbH, 2008

Hinweis:
Die Blattnummerierung bezieht sich auf den Gesamtverlauf der Trasse

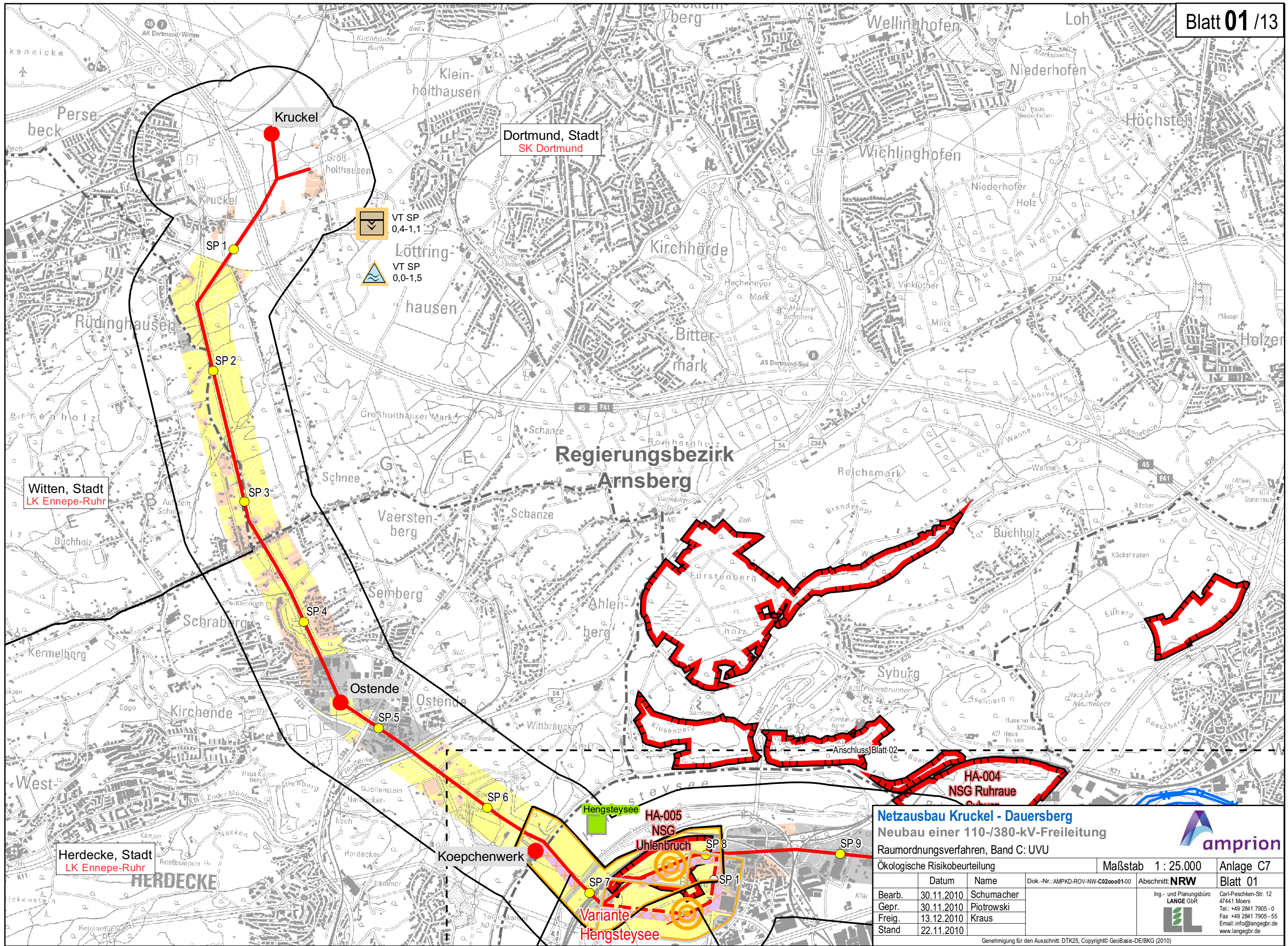
Abschnitt NRW: Blatt 01 - 12
Abschnitt Rheinland-Pfalz: Blatt 12 - 13

Netzausbau Kruckel - Dauersberg
Neubau einer 110-/380-kV-Freileitung
Raumordnungsverfahren, Band C: UVU



Ökologische Risikobeurteilung			Maßstab 1 : 25.000	Anlage C7
Bearb.	10.02.2011	Schumacher	Dok.-Nr.: AMPKD-ROV-RP-C0700L1-00	Abschnitt: NRW
Gepr.	10.02.2011	Piotrowski		
Freig.	23.02.2011	Kraus		
Stand	22.11.2010			

Ing.- und Planungsbüro
LANGE GbR
Carl-Peschken-Str. 12
47441 Moers
Tel.: +49 2841 7905 - 0
Fax: +49 2841 7905 - 55
Email: info@langegbr.de
www.langegbr.de



Witten, Stadt
LK Ennepe-Ruhr

Dortmund, Stadt
SK Dortmund

Herdecke, Stadt
LK Ennepe-Ruhr

VT SP
0,4-1,1

VT SP
0,0-1,5

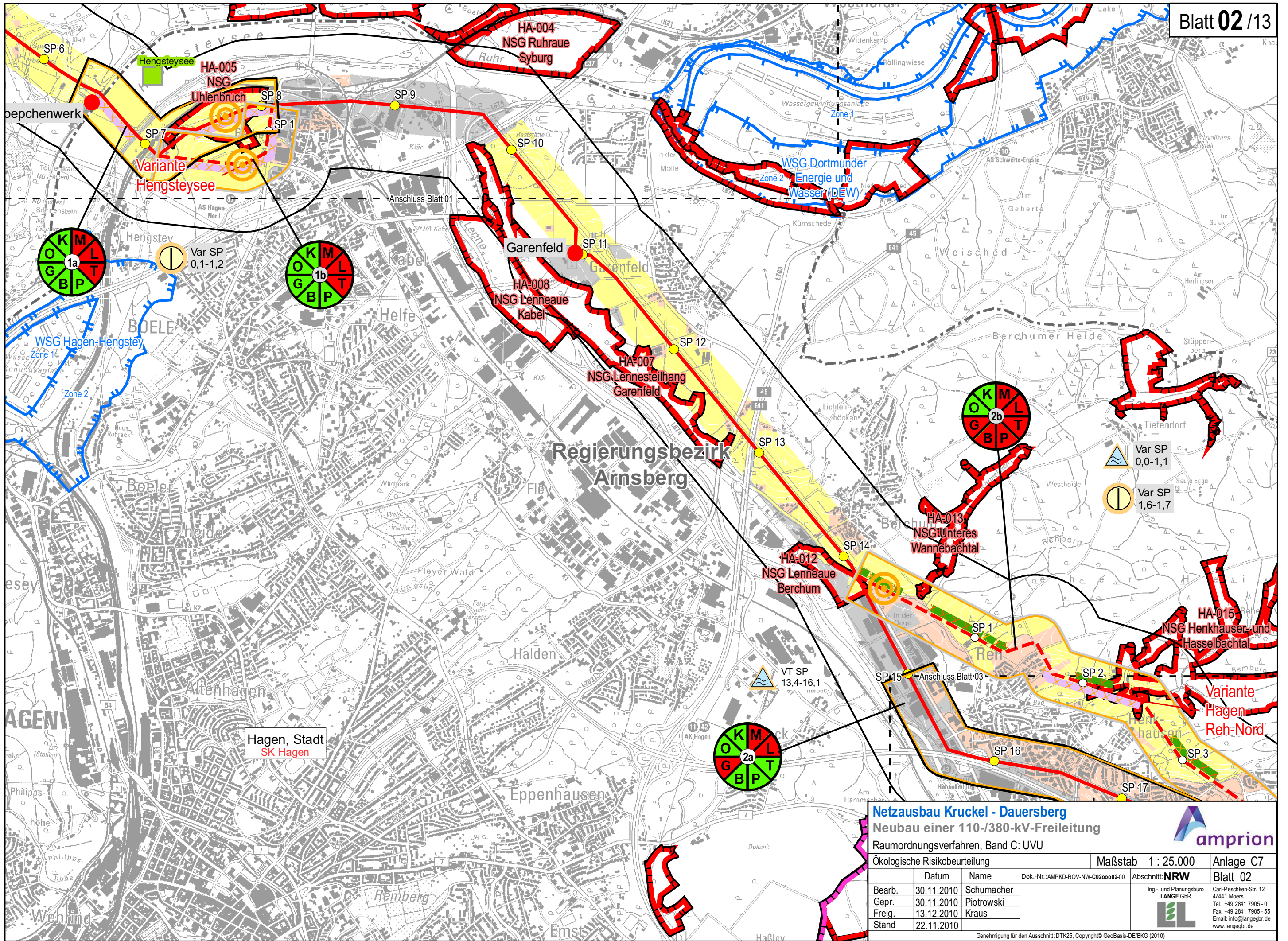
Netzausbau Kruckel - Dauersberg
Neubau einer 110-/380-kV-Freileitung
Raumordnungsverfahren, Band C: UVU



Ökologische Risikobeurteilung			Maßstab 1 : 25.000	Anlage C7
			Abschnitt: NRW	Blatt 01
Bearb.	30.11.2010	Schumacher	Ing.- und Planungsbüro LANGE GbR	
Gepr.	30.11.2010	Piotrowski	Carl-Peschken-Str. 12 47441 Moers	
Freig.	13.12.2010	Kraus	Tel.: +49 2841 7905-0 Fax: +49 2841 7905-55	
Stand	22.11.2010		Email: info@langegbr.de www.langegbr.de	

Genehmigung für den Ausschnitt: DTK25, Copyright© GeoBasis-DE/BKG (2010)


©/AMPKD/ArctGIS/Layout/ROV/ROV_Unterlage/KapC_UVU/AMPKD_ROV_C7.mxd



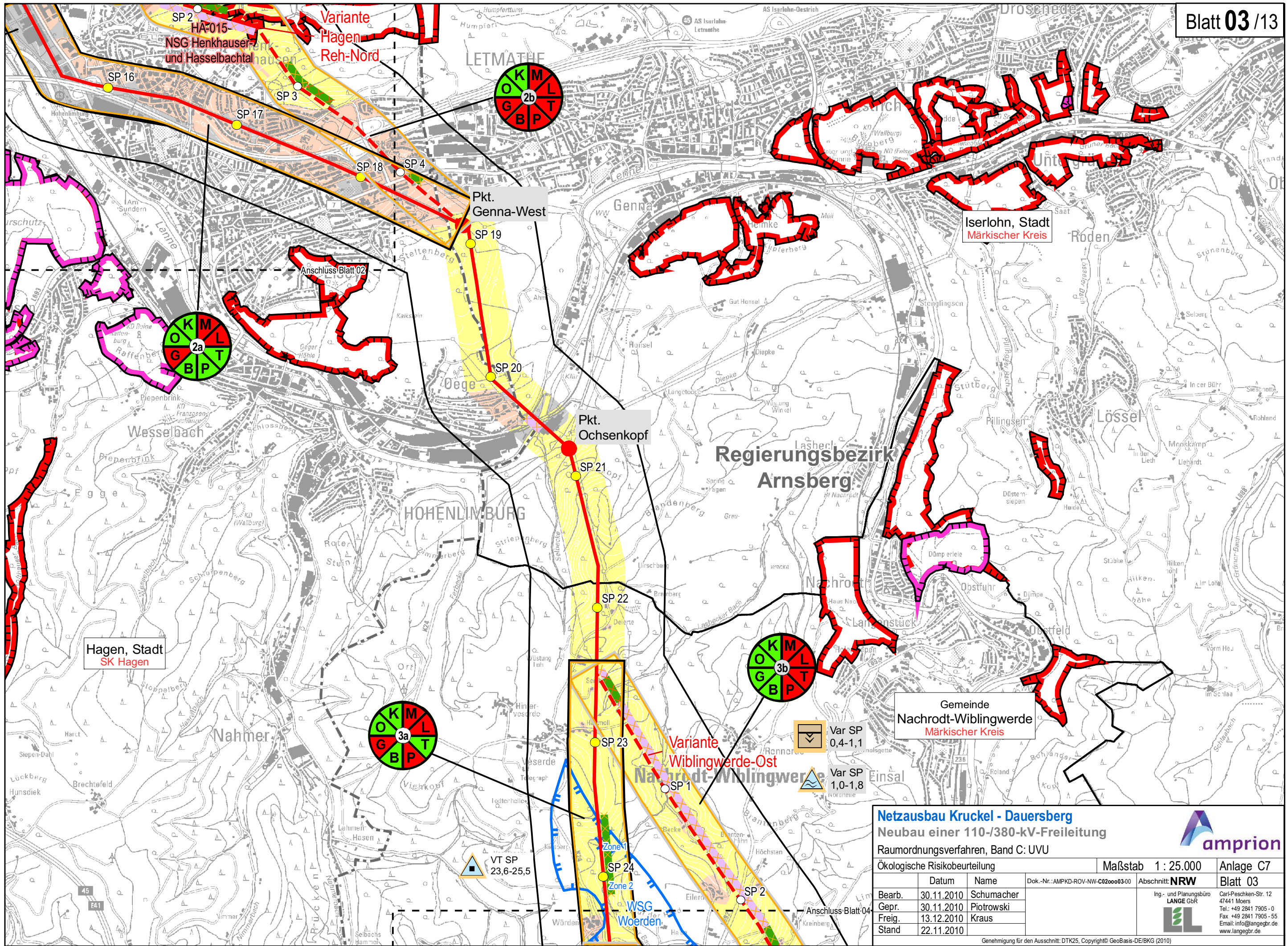
Hagen, Stadt
SK Hagen

Netzausbau Kruckel - Dauersberg
 Neubau einer 110-/380-kV-Freileitung
 Raumordnungsverfahren, Band C: UVU



Ökologische Risikobeurteilung			Maßstab 1 : 25.000	Anlage C7
Datum	Name	Dok.-Nr.: AMPKD-ROV-NW-C020002-00	Abschnitt: NRW	Blatt 02
Bearb.	30.11.2010	Schumacher	Ing- und Planungsbüro LANGE GbR  Carl-Peschken-Str. 12 47441 Moers Tel.: +49 2841 7905-0 Fax: +49 2841 7905-55 Email: info@langegr.de www.langegr.de	
Gepr.	30.11.2010	Piotrowski		
Freig.	13.12.2010	Kraus		
Stand	22.11.2010			

Genehmigung für den Ausschnitt: DTK25, Copyright© GeoBasis-DE/BKG (2010)

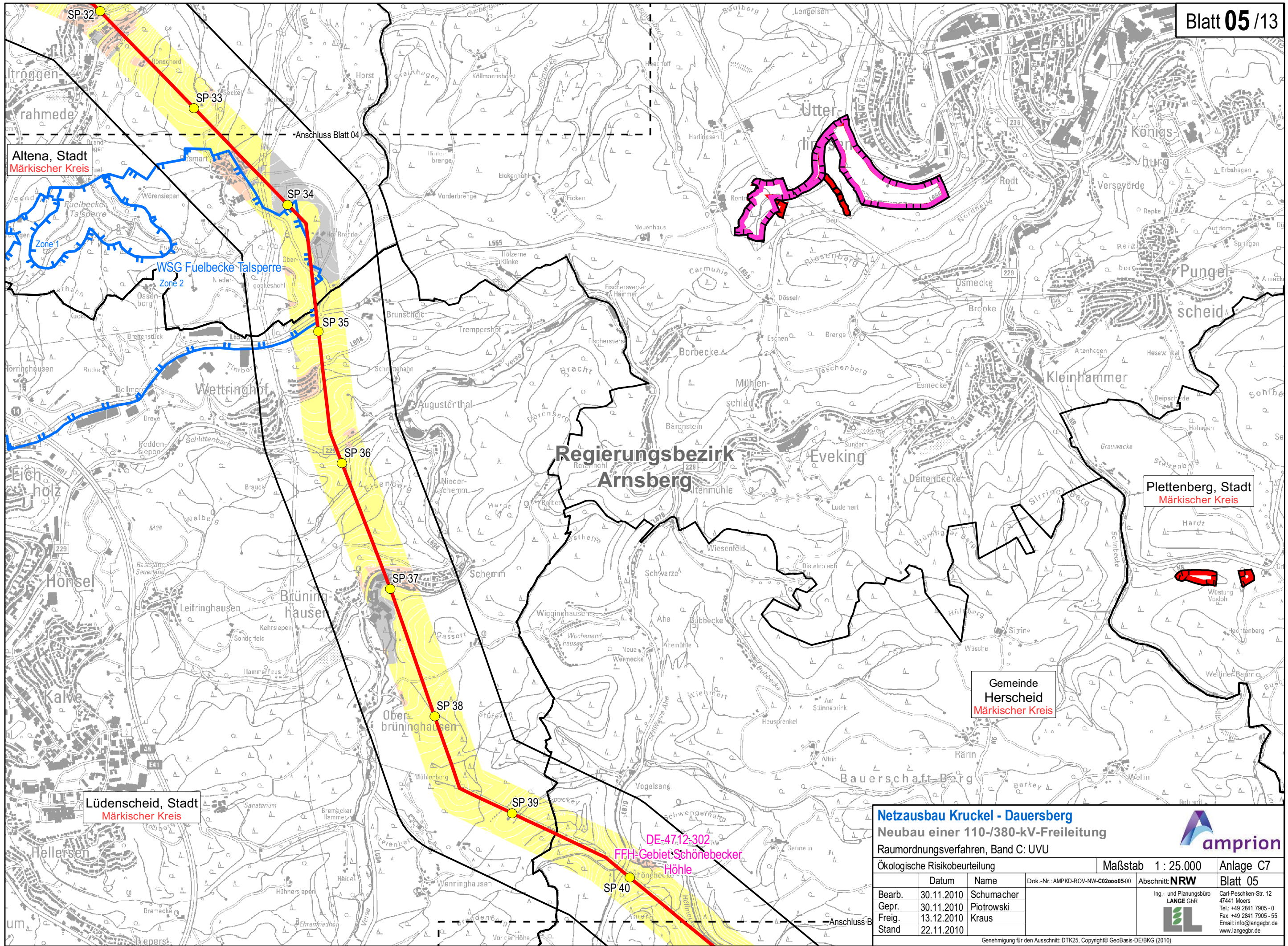


Netzausbau Kruckel - Dauersberg
 Neubau einer 110-/380-kV-Freileitung
 Raumordnungsverfahren, Band C: UVU



Ökologische Risikobeurteilung			Maßstab 1 : 25.000	Anlage C7
			Blatt 03	
Bearb.	30.11.2010	Schumacher	Dok.-Nr.: AMPKD-ROV-NW-C020003-00	Abschnitt: NRW
Gepr.	30.11.2010	Piotrowski	Ing- und Planungsbüro LANGE GbR	
Freig.	13.12.2010	Kraus	Carl-Peschken-Str. 12 47441 Moers Tel. +49 2841 7905-0 Fax +49 2841 7905-55 Email: info@langegr.de www.langegr.de	
Stand	22.11.2010		Genehmigung für den Ausschnitt: DTK25, Copyright© GeoBasis-DE/BKG (2010)	

© AMPKD/Arbeitskreis/ROV/UVU_Unterlage/KapC_UVU/AMPKD_ROV_C7.mxd



Altena, Stadt
Märkischer Kreis

Lüdenscheid, Stadt
Märkischer Kreis

Plettenberg, Stadt
Märkischer Kreis

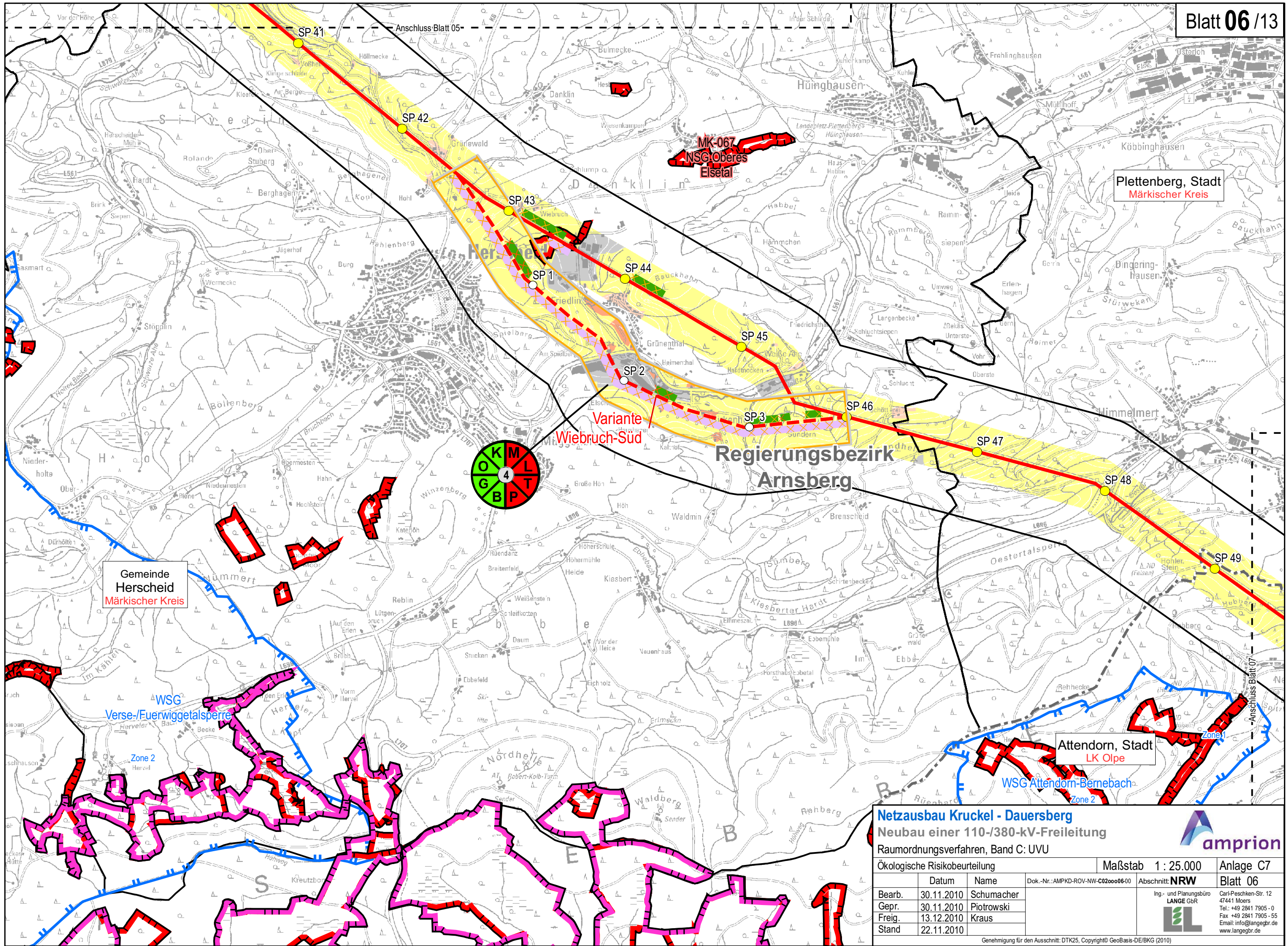
Gemeinde
Herscheid
Märkischer Kreis

Regierungsbezirk
Arnsberg

Netzausbau Kruckel - Dauersberg
Neubau einer 110-/380-kV-Freileitung
Raumordnungsverfahren, Band C: UVU



Ökologische Risikobeurteilung		Maßstab 1 : 25.000	Anlage C7
		Blatt 05	
Bearb.	Datum	Name	Dok.-Nr.: AMPKD-ROV-NW-C020005-00
Gepr.	30.11.2010	Schumacher	Abschnitt: NRW
Freig.	30.11.2010	Piotrowski	Ing.- und Planungsbüro
Stand	13.12.2010	Kraus	LANGE GbR
	22.11.2010		Carl-Peschken-Str. 12
			47441 Moers
			Tel.: +49 2841 7905-0
			Fax: +49 2841 7905-55
			Email: info@langegr.de
			www.langegr.de



Plettenberg, Stadt
Märkischer Kreis

Gemeinde
Herscheid
Märkischer Kreis

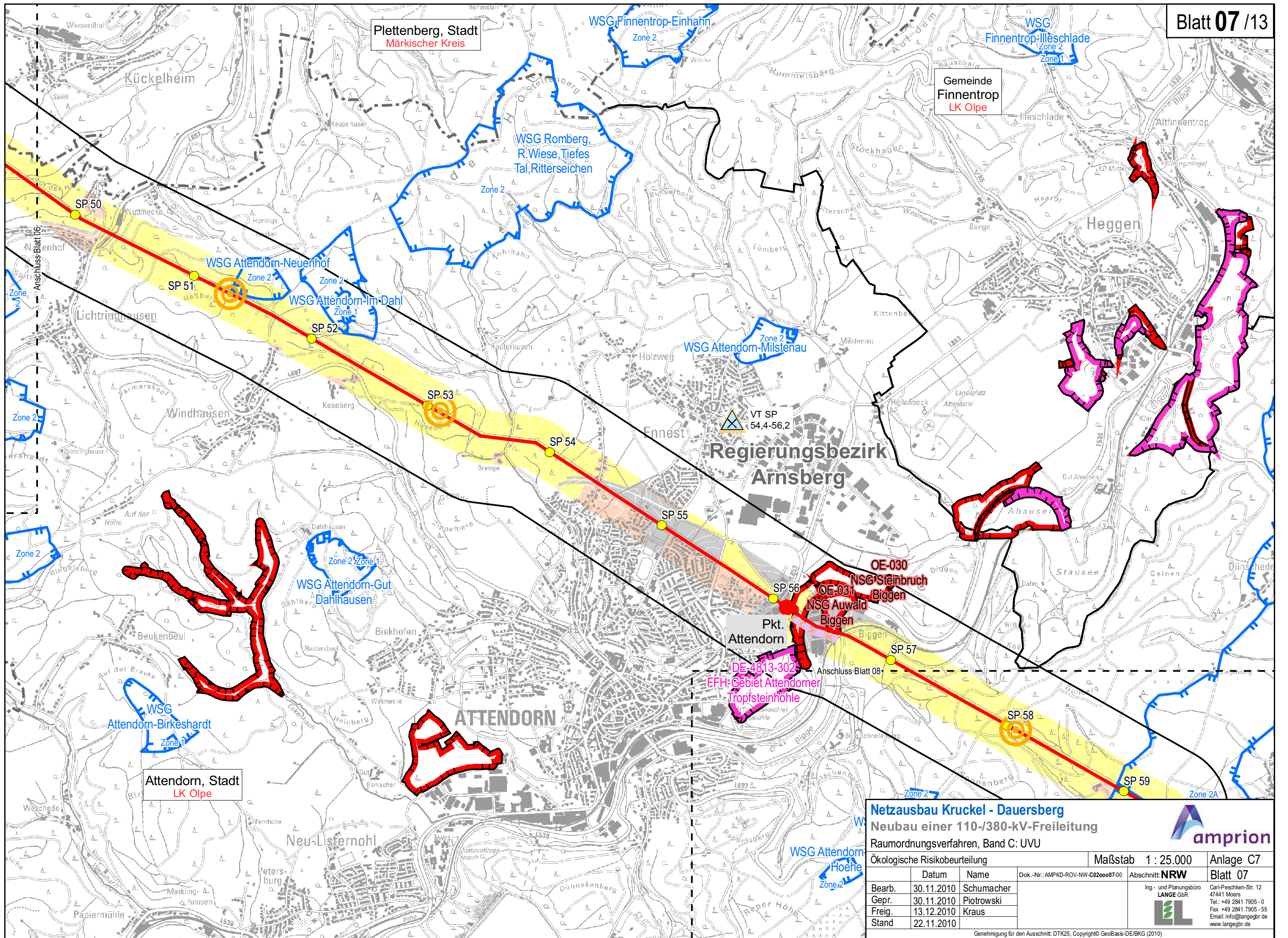
Attendorf, Stadt
LK Olpe

Netzausbau Kruckel - Dauersberg
Neubau einer 110-/380-kV-Freileitung
Raumordnungsverfahren, Band C: UVU



Ökologische Risikobeurteilung			Maßstab 1 : 25.000	Anlage C7
	Datum	Name	Dok.-Nr.: AMPKD-ROV-NW-C02000600	Abschnitt: NRW
Bearb.	30.11.2010	Schumacher		
Gepr.	30.11.2010	Piotrowski		
Freig.	13.12.2010	Kraus		
Stand	22.11.2010			
Ing.- und Planungsbüro LANGE GbR			Carl-Peschken-Str. 12 47441 Moers Tel.: +49 2841 7905-0 Fax: +49 2841 7905-55 Email: info@langegr.de www.langegr.de	

Genehmigung für den Ausschnitt: DTK25, Copyright© GeoBasis-DE/BKG (2010)



Netzausbau Kruckel - Dauersberg
 Neubau einer 110-/380-kV-Freileitung
 Raumordnungsverfahren, Band C: UVU

Ökologische Risikobeurteilung

Maßstab 1 : 25.000

Anlage C7
Blatt 07

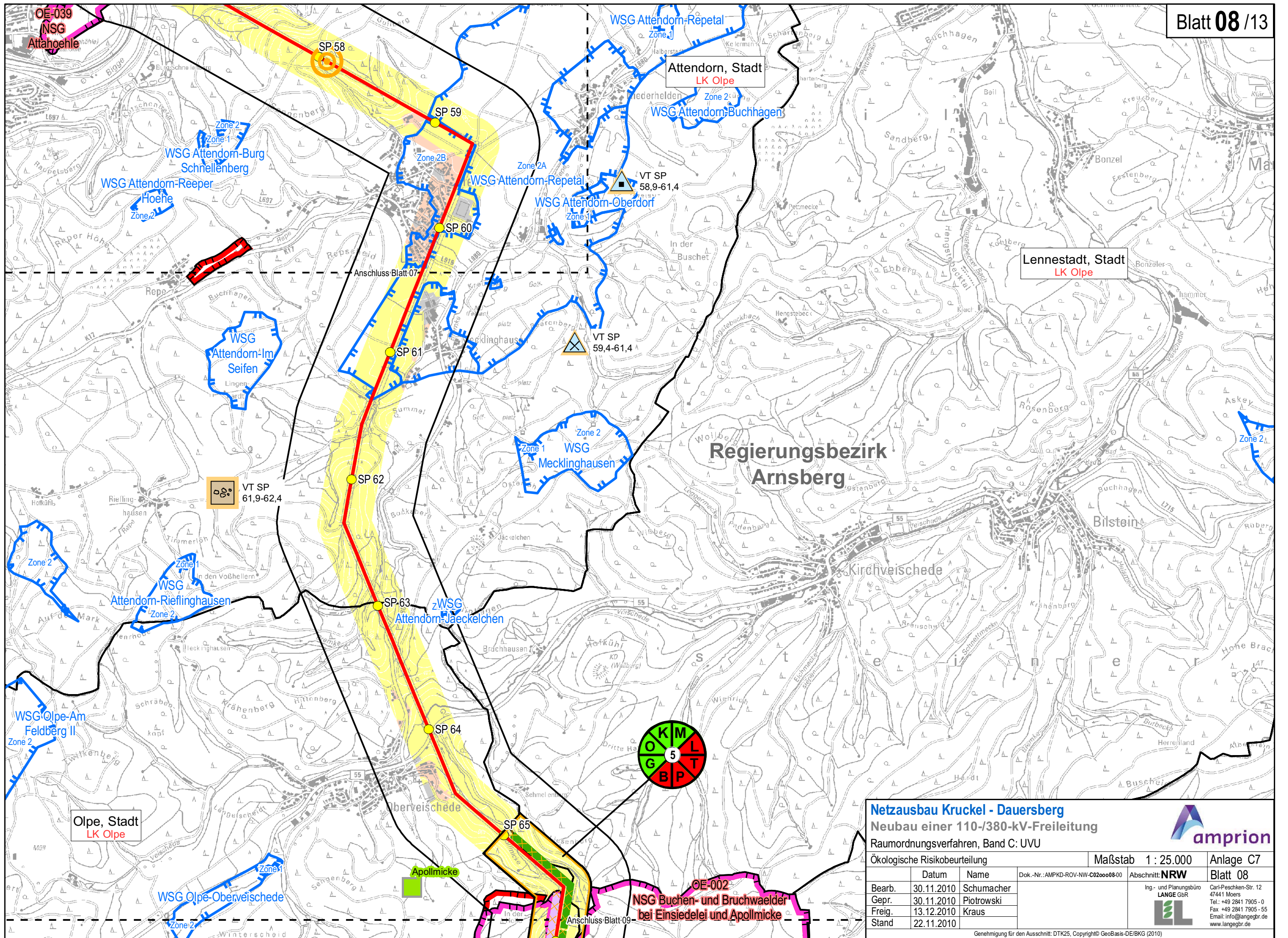
	Datum	Name	Dok.-Nr.: AMPKD-ROV-NW-C020007-00	Abschnitt: NRW	
Bearb.	30.11.2010	Schumacher			
Gepr.	30.11.2010	Piotrowski			
Freig.	13.12.2010	Kraus			
Stand	22.11.2010				

Ing- und Planungsbüro
LANGE GbR

Carl-Peschken-Str. 12
47441 Moers
Tel.: +49 2841 7905-0
Fax: +49 2841 7905-55
Email: info@langegbr.de
www.langegbr.de

amprion

Genehmigung für den Ausschnitt: DTK25, Copyright© GeoBasis-DE/BKG (2010)



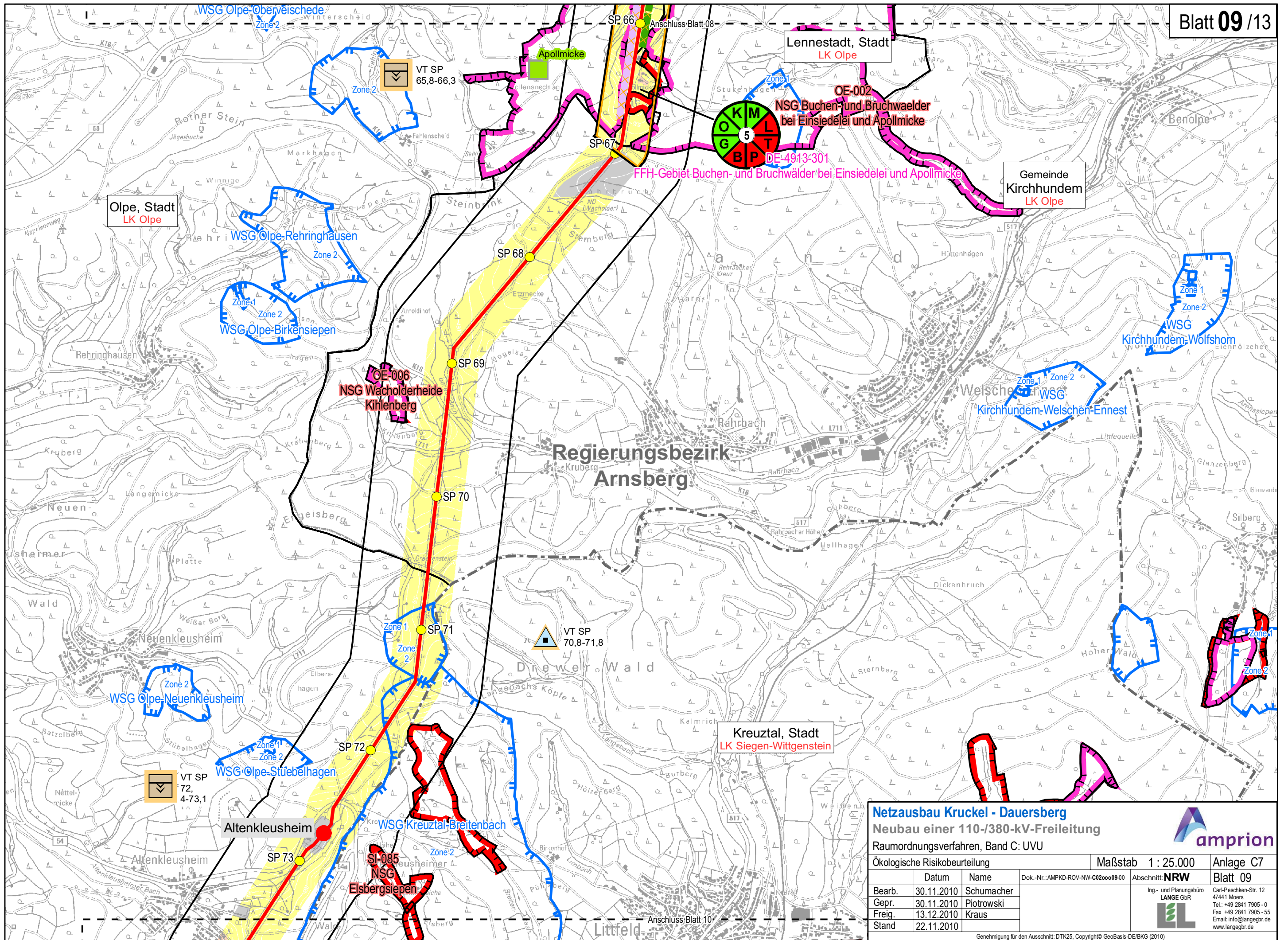
Netzausbau Kruckel - Dauersberg
 Neubau einer 110-/380-kV-Freileitung
 Raumordnungsverfahren, Band C: UVU



Ökologische Risikobeurteilung			Maßstab 1 : 25.000	Anlage C7
			Blatt 08	
Bearb.	Datum	Name	Dok.-Nr.: AMPKD-ROV-NW-C020008-00	Abschnitt: NRW
Gepr.	30.11.2010	Schumacher		
Freig.	30.11.2010	Piotrowski		
Stand	13.12.2010	Kraus		
	22.11.2010			

Ing.- und Planungsbüro
LANGE GbR

 Carl-Peschken-Str. 12
 47441 Moers
 Tel.: +49 2841 7905-0
 Fax: +49 2841 7905-55
 Email: info@langegr.de
 www.langegr.de

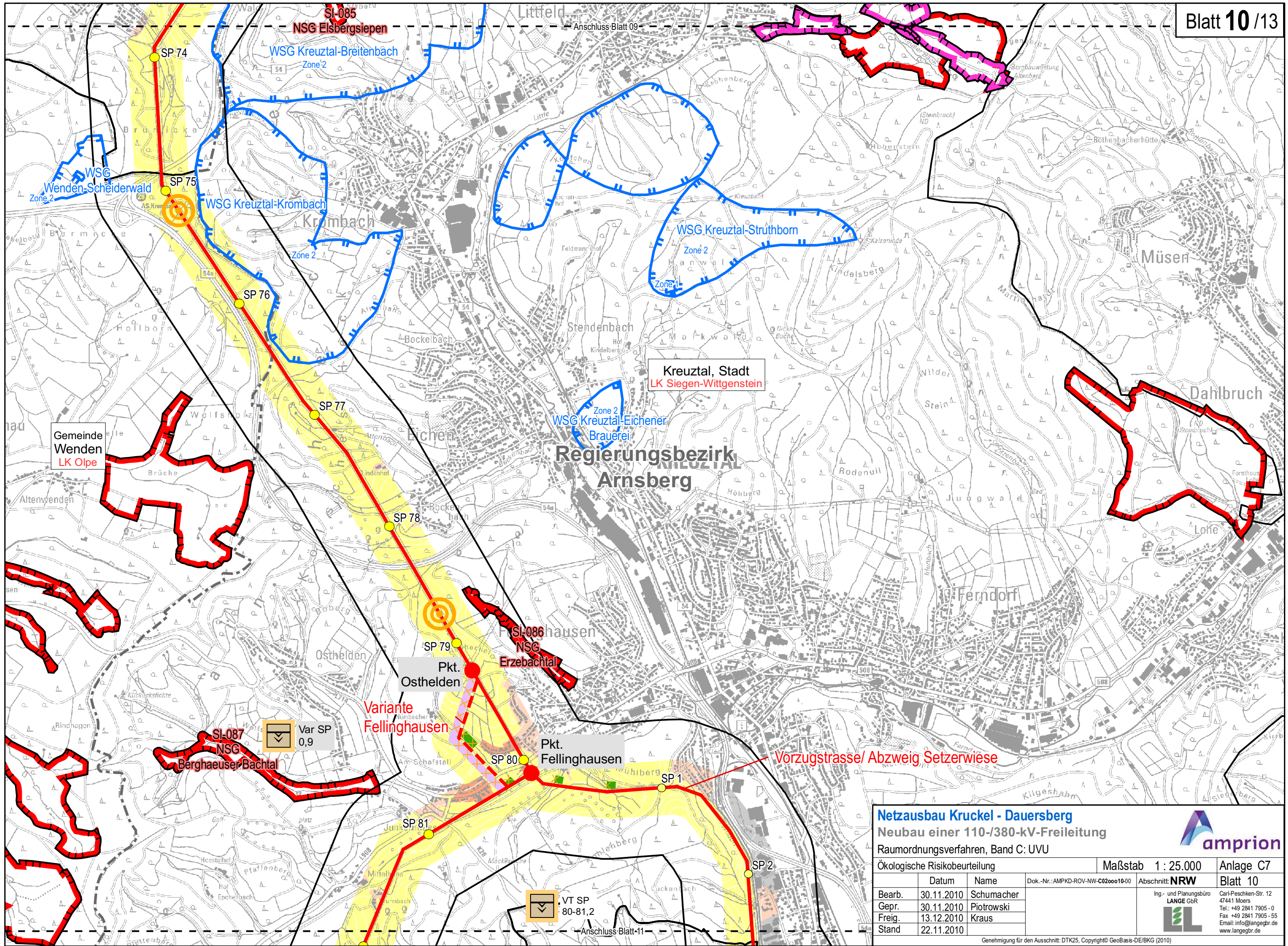


Netzausbau Kruckel - Dauersberg
 Neubau einer 110-/380-kV-Freileitung
 Raumordnungsverfahren, Band C: UVU

Ökologische Risikobeurteilung

Datum		Name		Dok.-Nr.: AMPKD-ROV-NW-C020009-00		Abschnitt: NRW		Anlage C7	
Bearb.	30.11.2010	Schumacher						Blatt 09	
Gepr.	30.11.2010	Piotrowski						Ing.- und Planungsbüro LANGE GbR	
Freig.	13.12.2010	Kraus						Carl-Peschken-Str. 12 47441 Moers Tel.: +49 2841 7905-0 Fax: +49 2841 7905-55 Email: info@langegr.de www.langegr.de	
Stand	22.11.2010							Genehmigung für den Ausschnitt: DTK25, Copyright© GeoBasis-DE/BKG (2010)	





Kreuztal, Stadt
LK Siegen-Wittgenstein

Gemeinde Wenden
LK Olpe

Regierungsbezirk
Arnsberg

Var SP
0,9

VT SP
80-81,2

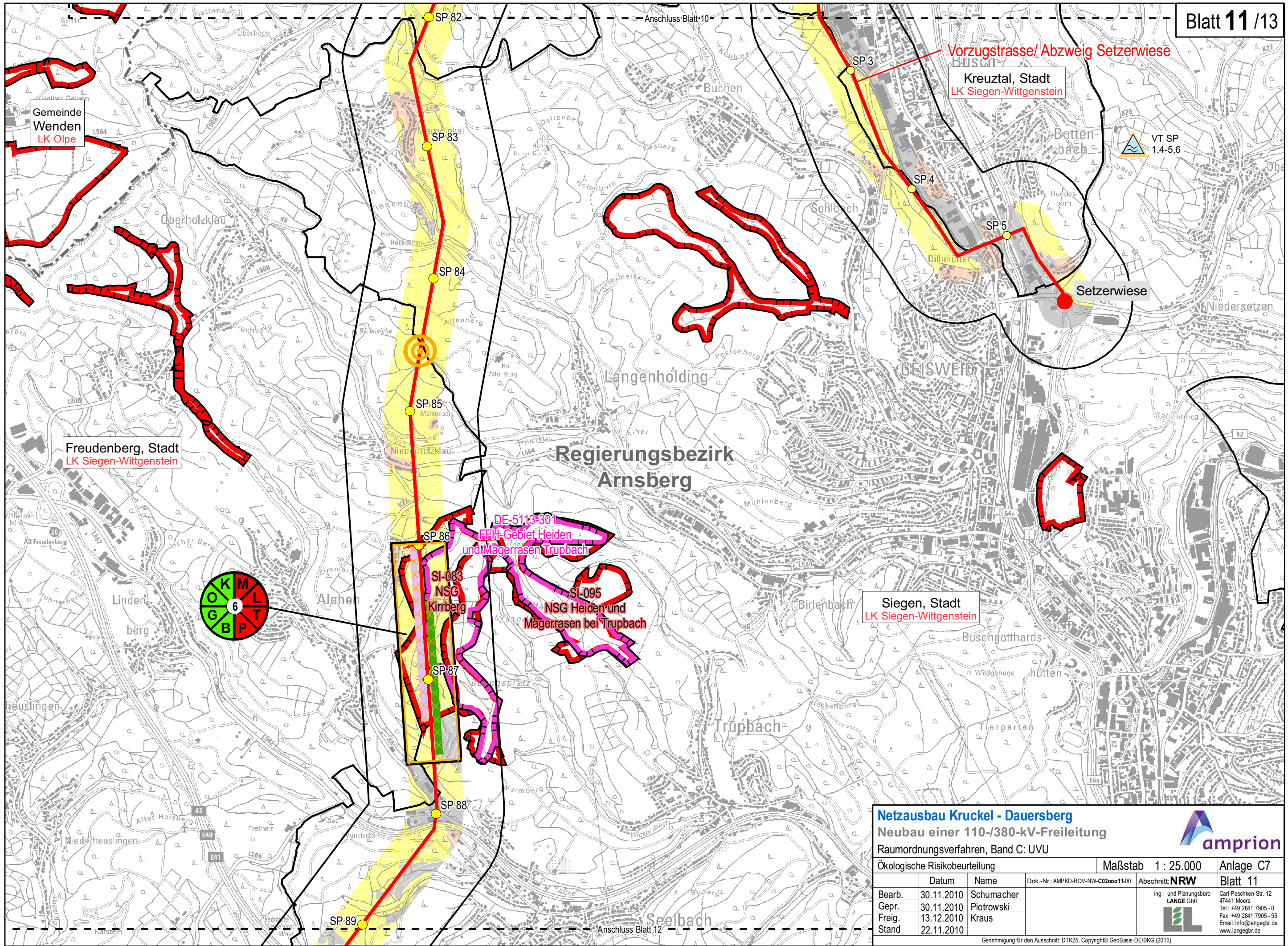
Netzausbau Kruckel - Dauersberg
Neubau einer 110-/380-kV-Freileitung
Raumordnungsverfahren, Band C: UVU



Ökologische Risikobeurteilung			Maßstab 1 : 25.000	Anlage C7
	Datum	Name	Dok.-Nr.: AMPKD-ROV-NW-C0200010-00	Abschnitt: NRW
Bearb.	30.11.2010	Schumacher		
Gepr.	30.11.2010	Piotrowski		
Freig.	13.12.2010	Kraus		
Stand	22.11.2010			
Ing- und Planungsbüro LANGE GbR			Carli-Peschken-Str. 12 47441 Moers Tel.: +49 2841 7905-0 Fax: +49 2841 7905-55 Email: info@langegr.de www.langegr.de	

Genehmigung für den Ausschnitt: DTK25, Copyright© GeoBasis-DE/BKG (2010)

C:\AMPKD\ArcGIS\Layout\ROV_Unterlage\Kap_C_UVU\AMPKD_ROV_C7.mxd



Netzausbau Kruckel - Dauersberg
 Neubau einer 110-/380-kV-Freileitung
 Raumordnungsverfahren, Band C: UVU

Ökologische Risikobeurteilung

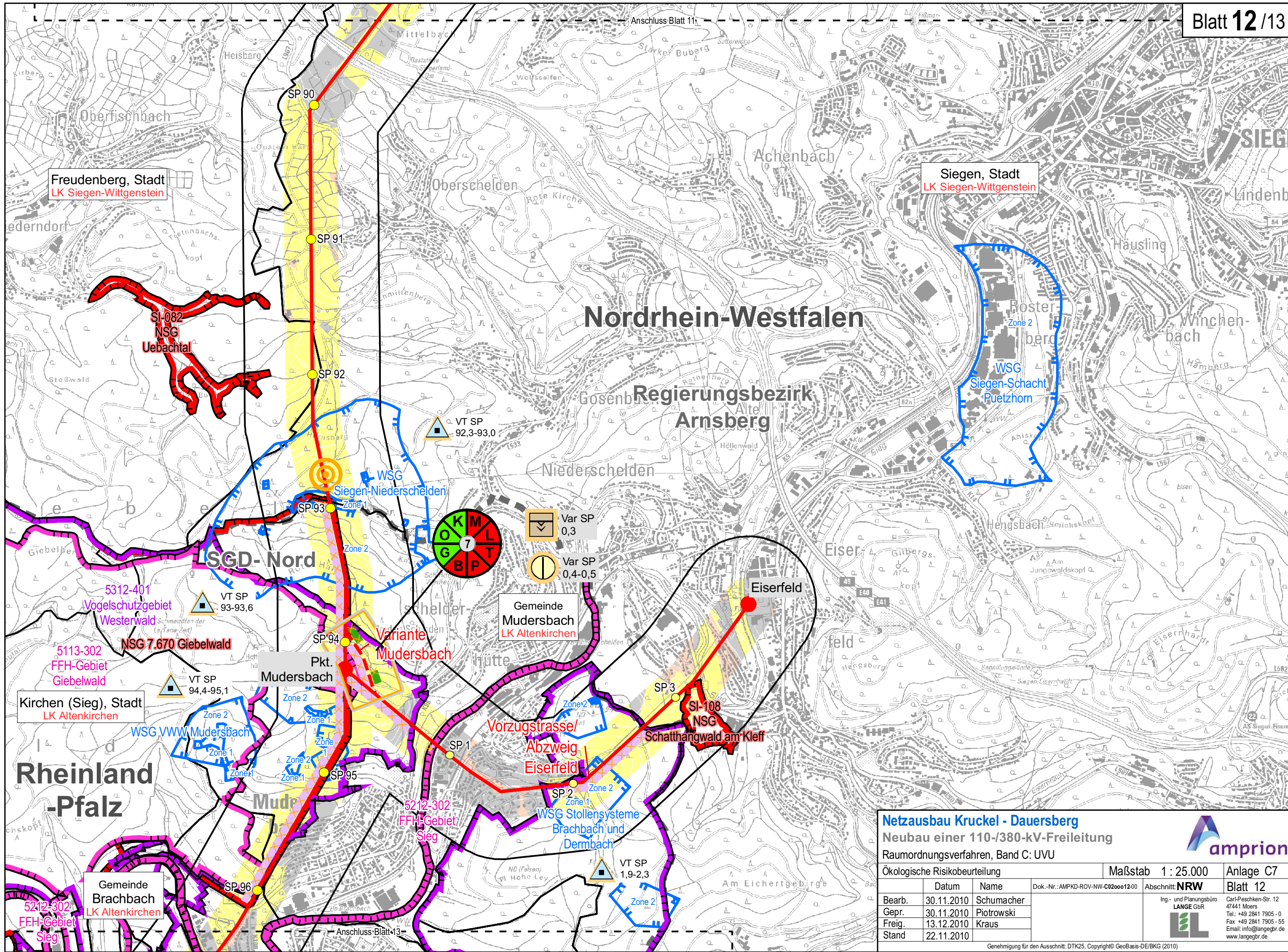
Maßstab 1 : 25.000 Anlage C7
 Blatt 11

	Datum	Name	Dok.-Nr.: AMPKD-ROV-NW-C0200011-00	Abschnitt: NRW	
Bearb.	30.11.2010	Schumacher			
Gepr.	30.11.2010	Piotrowski			
Freig.	13.12.2010	Kraus			
Stand	22.11.2010				

Ing.- und Planungsbüro
LANGE GbR

Carl-Peschken-Str. 12
 47441 Moers
 Tel.: +49 2841 7905-0
 Fax: +49 2841 7905-55
 Email: info@langegr.de
 www.langegr.de

Genehmigung für den Ausschnitt: DTK25, Copyright© GeoBasis-DE/BKG (2010)
©:AMPKDRovGISLayout/ROV_UnterlageKapC_UVU/AMPKD_ROV_C7.mxd



Netzausbau Kruckel - Dauersberg
 Neubau einer 110-/380-kV-Freileitung
 Raumordnungsverfahren, Band C: UVU

amprion

Ökologische Risikobeurteilung

Maßstab 1 : 25.000		Anlage C7	
Blatt 12		Blatt 12	
Bearb.	30.11.2010	Schumacher	Dok.-Nr.: AMPKD-ROV-NW-C020001200
Gepr.	30.11.2010	Piotrowski	Abschnitt: NRW
Freig.	13.12.2010	Kraus	Ing.- und Planungsbüro LANGE GbR
Stand	22.11.2010		Carl-Peschken-Str. 12 47441 Moers Tel.: +49 2841 7905-0 Fax: +49 2841 7905-55 Email: info@langegr.de www.langegr.de

Genehmigung für den Ausschnitt: DTK25, Copyright© GeoBasis-DE/BKG (2010)