

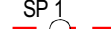
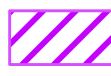




Netz NATURA 2000-Gebiete

-  SP 15
 Vorzugstrasse (mit Stationierungspunkt)
-  SP 5
 Vorzugstrasse/ Abzweig (mit Stationierungspunkt)
-  SP 1
 Variante (mit Stationierungspunkt)



 FFH-Gebiet (mit Angabe Gebietsname und -nummer für Gebiete im Nahbereich der Trasse) ¹⁾

 Vogelschutz-Gebiet (mit Angabe Gebietsname und -nummer für Gebiete im Nahbereich der Trasse) ¹⁾

 Blattschnitt Anlage DI.2 (Übersichtskarte FFH-Gebiete)

 Blattschnitt Anlage DI.3 (Übersichtskarte Vogelschutzgebiete)

Grenzen ²⁾

-  Landesgrenze
-  Grenze Regierungsbezirk



Quelle:

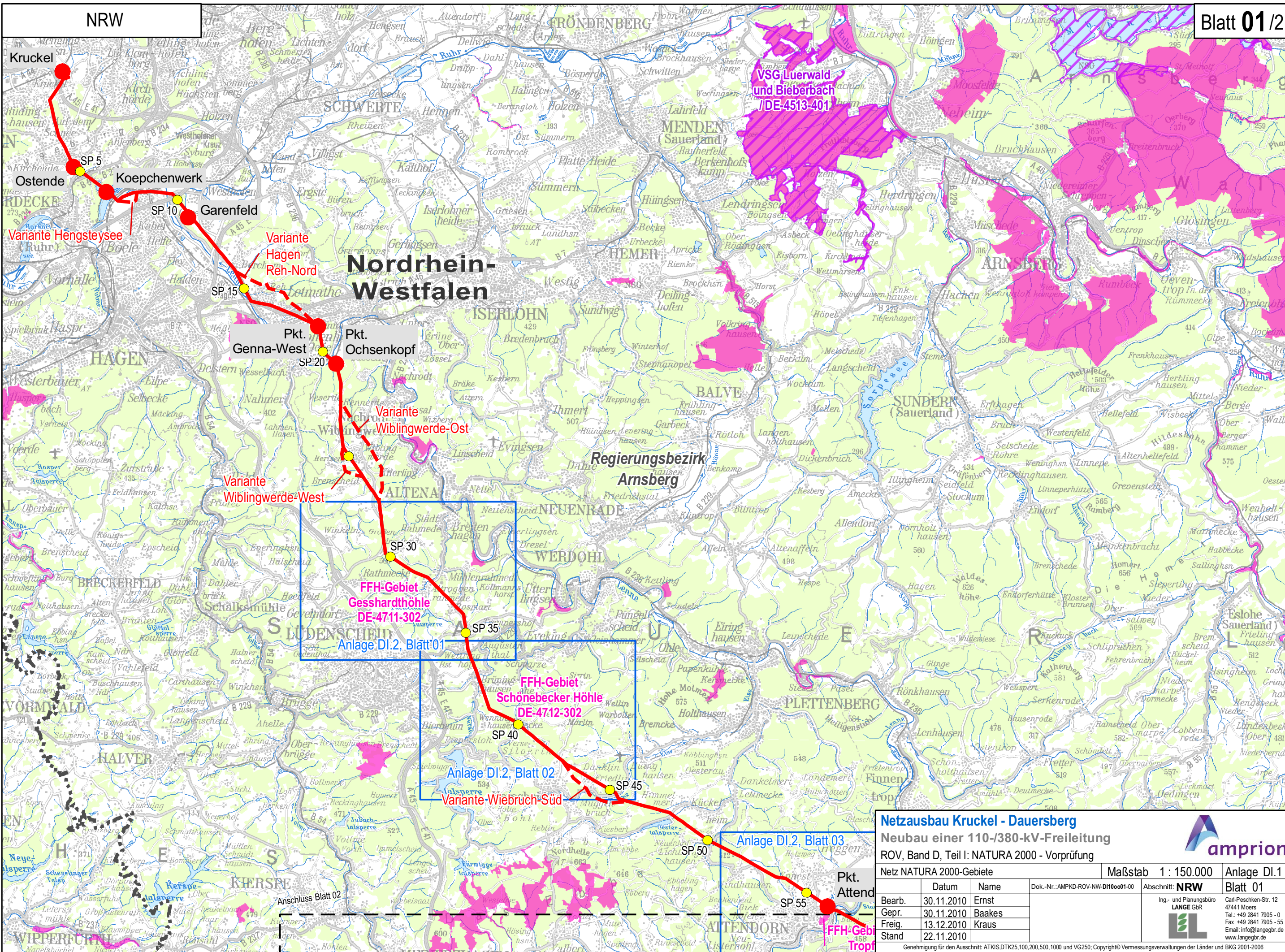
1)
 NRW: Landesamt für Natur-, Umwelt- und Verbraucherschutz NRW (LANUV NRW, 2009)
 RP: LUWG Rheinland-Pfalz, 2010

2) infas GEOdaten GmbH, 2008

Hinweis:
 Die Blattnumerierung bezieht sich auf den Gesamtverlauf der Trasse

Abschnitt NRW: Blatt 01 - 02
 Abschnitt Rheinland-Pfalz: Blatt 02

Netzausbau Kruckel - Dauersberg Neubau einer 110-/380-kV-Freileitung ROV, Band D, Teil I: NATURA 2000 - Vorprüfung					
Netz NATURA 2000-Gebiete			Maßstab	1 : 150.000	Anlage DI.1
	Datum	Name	Dok.-Nr.: AMPKD-ROV-NW-DI1ool.1-00	Abschnitt: NRW	Legende
Bearb.	30.11.2010	Ernst		Ing.- und Planungsbüro LANGE GbR  Carl-Peschken-Str. 12 47441 Moers Tel.: +49 2841 7905 - 0 Fax: +49 2841 7905 - 55 Email: info@langegbr.de www.langegbr.de	
Gepr.	30.11.2010	Baakes			
Freig.	13.12.2010	Kraus			
Stand	22.11.2010				
<small>Genehmigung für den Ausschnitt: ATKIS.DTK25,100,200,500,1000 und VG250; Copyright© Vermessungsverwaltungen der Länder und BKG 2001-2006</small>					



Netzausbau Kruckel - Dauersberg
 Neubau einer 110-/380-kV-Freileitung
 ROV, Band D, Teil I: NATURA 2000 - Vorprüfung

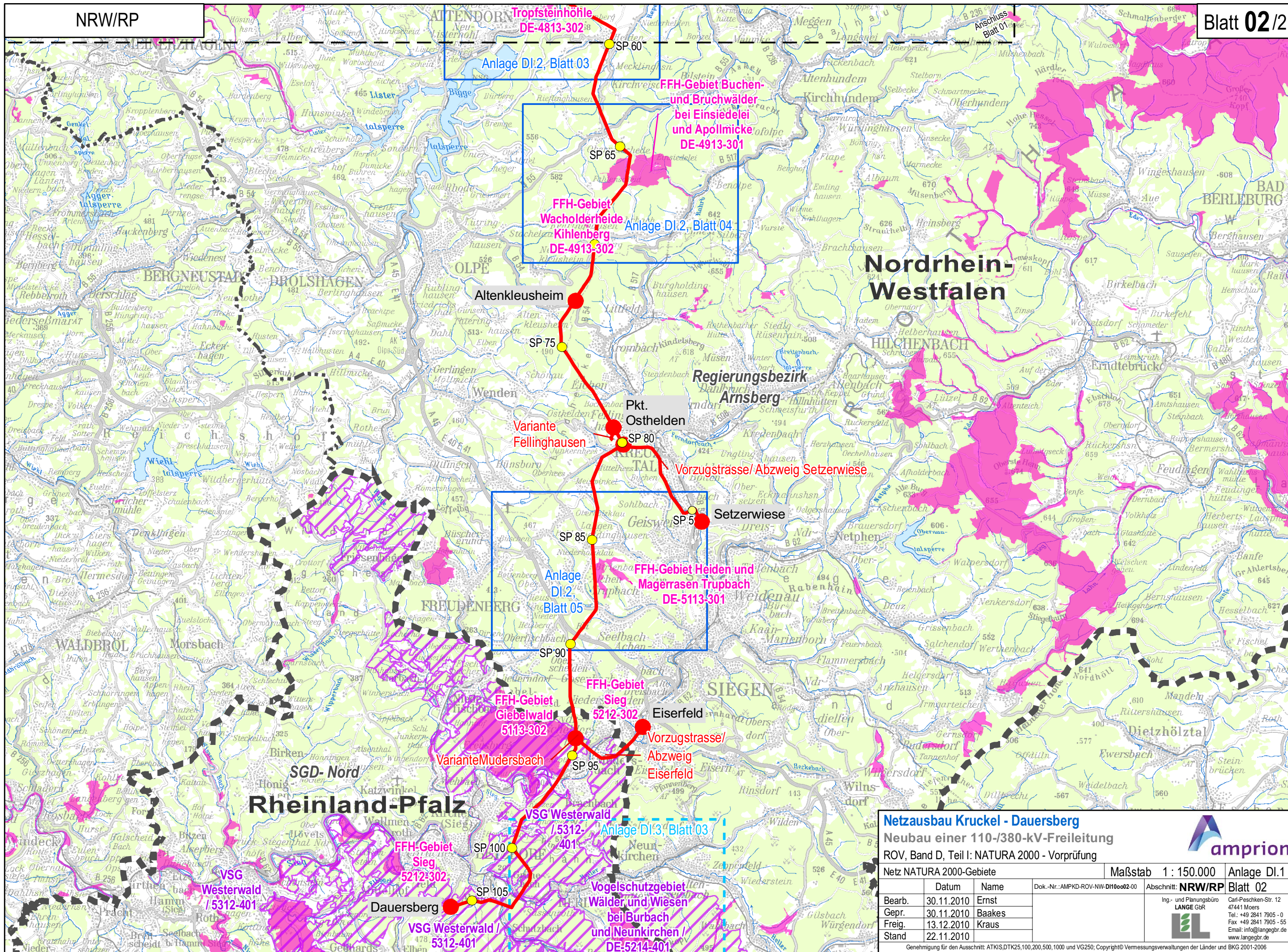
amprion

Netz NATURA 2000-Gebiete		Maßstab 1 : 150.000	Anlage DI.1
Datum	Name	Dok.-Nr.: AMPKD-ROV-NW-DI100d1-00	Abschnitt: NRW
Bearb.	30.11.2010	Ernst	Blatt 01
Gepr.	30.11.2010	Baakes	
Freig.	13.12.2010	Kraus	
Stand	22.11.2010		

Ing- und Planungsbüro
LANGE GbR
 Carl-Peschken-Str. 12
 47441 Moers
 Tel: +49 2841 7905 - 0
 Fax: +49 2841 7905 - 55
 Email: info@langepr.de
 www.langepr.de

EL

Genehmigung für den Ausschritt: ATKIS.DTK25.100.200.500.1000 und VG250; Copyright© Vermessungsverwaltungen der Länder und BKG 2001-2006
 G:\AMPKD\ArcGIS\layout\ROV\ROV_UnterlageKapD_NATURA2000Teil_I\AMPKD_ROV_D1.mxd



Netzausbau Kruckel - Dauersberg
 Neubau einer 110-/380-kV-Freileitung
 ROV, Band D, Teil I: NATURA 2000 - Vorprüfung

amprion

Netz NATURA 2000-Gebiete

Datum	Name	Dok.-Nr.: AMPKD-ROV-NW-D110o02-00	Abschnitt: NRW/RP	Anlage DI.1
Bearb.	30.11.2010	Ernst	Blatt 02	
Gepr.	30.11.2010	Baakes		
Freig.	13.12.2010	Kraus		
Stand	22.11.2010			

Maßstab 1 : 150.000

Ing- und Planungsbüro
LANGE GbR
 Carl-Peschken-Str. 12
 47441 Moers
 Tel.: +49 2841 7905 - 0
 Fax: +49 2841 7905 - 55
 Email: info@langegbr.de
 www.langegbr.de

Genehmigung für den Ausschritt ATKIS.DTK25.100.200.500.1000 und VG250; Copyright© Vermessungsverwaltungen der Länder und BKG 2001-2006