

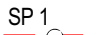

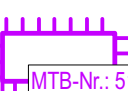




-  SP 14  
Vorzugstrasse (mit Stationierungspunkt)
-  SP 1  
Vorzugstrasse/ Abzweig (mit Stationierungspunkt)
-  SP 1  
Variante (mit Stationierungspunkt)

 Untersuchungskorridor 1.000 m





 FFH-Gebiet (mit Angabe Gebietsname und -nummer)<sup>4)</sup>

 Grenze Messtischblatt (mit Angabe Nummer), für das ggf.<sup>1)</sup> Hinweise auf Vorkommen relevanter Arten vorliegen  
MTB-Nr.: 5113

## Relevante Arten nach Anhang II der FFH-Richtlinie<sup>1)</sup>

-  Amphibien
-  Falter
-  Fische
-  Fledermäuse

## Grenzen<sup>2)</sup>

-  Landesgrenze
-  Grenze Planungsregion
-  Kreisgrenze
-  Gemeindegrenze

## Lebensraumtypen nach Anhang I der FFH-Richtlinie<sup>3)</sup>

### Fließgewässer

**3260** Flüsse der planaren bis montanen Stufe mit Vegetation des *Ranunculion fluitantis* und des *Callitriche-Batrachion*

### Gemäßigte Heide- und Buschvegetation

**4030** Trockene europäischen Heiden

### Gebüsche des submediterranen und gemäßigten Raumes

**5130** Formationen von *Juniperus communis* auf Kalkheiden und -rasen

### Naturnahes trockenes Grasland und Verbuschungsstadien

**6230\*** Artenreiche montane Borstgrasrasen (und submontan auf dem europäischen Festland) auf Silikatböden

### Mesophiles Grünland

**6510** Magere Flachland-Mähwiesen (*Alopecurus pratensis*, *Sanguisorba officinalis*)

### Wälder des gemäßigten Europas

**9110** Hainsimsen-Buchenwald (Lutzulo-Fagetum)

**9160** Subatlantischer oder mitteleuropäischer Stieleichenwald oder Eichen-Hainbuchenwald (*Carpinion betuli*)

**91D0\*** Moorwälder

**91F0** Hartholzauenwälder mit *Quercus robur*, *Ulmus laevis*, *Ulmus minor*, *Fraxinus excelsior* oder *Fraxinus angustifolia* (*Ulmenion minoris*)

### **8310** Lebensraumtypen extern<sup>4)</sup>

**8310** Nicht touristisch erschlossene Höhlen

**9180\*** Schlucht- und Hangmischwälder *Tilio-Acerion*

**91E0\*** Erlen- und Eschenwälder und Weichholzauenwälder an Fließgewässern (*Alno-Padion*, *Alnion incanae*, *Salicion albae*)


\* prioritäre Lebensraumtypen


Quelle:

- 1) Artbezeichnung  
Faunakartierung LANGE GbR, 2010
- Artbezeichnung  
externe Faunakartierung OAO, 2010  
Externe Faunakartierung (LANUV, NRW)  
Externe Faunakartierung (LUWG 2010, RP)
- RP: LUWG Rheinland-Pfalz, 2010
- 2) infas GEOdaten GmbH, 2008
- 3) Kartierung LANGE GbR, 2010
- 4)  
NW: LANUV, 2010  
RP: LUWG Rheinland-Pfalz, 2010

Hinweis:  
Die Blattnummerierung bezieht sich auf den Gesamtverlauf der Trasse  
  
Abschnitt NRW: Blatt 01 - 07  
Abschnitt Rheinland-Pfalz: Blatt 08 - 12

**Netzausbau Kruckel - Dauersberg**  
**Neubau einer 110-/380-kV-Freileitung**  
 ROV, Band D, Teil I: NATURA 2000 - Vorprüfung



Detailkarte FFH-Gebiete		Maßstab 1 : 5.000	Anlage D1.4
	Datum	Name	Dok.-Nr.: AMPKD-ROV-NW-D1400L1-00
Bearb.	30.11.2010	Ernst	Abschnitt: <b>NRW</b> Ing.- und Planungsbüro <b>LANGE GbR</b>  Carl-Peschken-Str. 12 47441 Moers Tel.: +49 2841 7905 - 0 Fax: +49 2841 7905 - 55 Email: info@langegb.de www.langegb.de
Gepr.	30.11.2010	Baakes	
Freig.	13.12.2010	Kraus	
Stand	22.11.2010		

Genehmigung für den Ausschnitt: ATKIS.DTK25.100.200.500.1000 und VG250; Copyright© Vermessungsverwaltungen der Länder und BKG 2001-2006  
Q:\AMPKD\ArcGIS\layou\ROV\ROV\_Unterlage\KapD\_NATURA2000\Teil\_I\AMPKD\_ROV\_D14\_Legende.mxd



Altena, Stadt  
Märkischer  
Kreis

Lüdenscheid, Stadt  
Märkischer Kreis

FFH-Gebiet  
Gesshardtöhle  
/DE-4711-302  
9110

Nordrhein-  
Westfalen

Regierungsbezirk  
Arnsberg

SP32

SP31

**Netzausbau Kruckel - Dauersberg**  
Neubau einer 110-/380-kV-Freileitung  
ROV, Band D, Teil I: NATURA 2000 - Vorprüfung



Detailkarte FFH-Gebiete			Maßstab 1 : 5.000	Anlage D1.4
	Datum	Name	Dok.-Nr.: AMPKD-ROV-NW-D140001-00	Abschnitt: <b>NRW</b>
Bearb.	30.11.2010	Ernst		Ing- und Planungsbüro <b>LANGE GbR</b> Carl-Peschken-Str. 12 47441 Moers Tel.: +49 2841 7905 - 0 Fax: +49 2841 7905 - 55 Email: info@langebr.de www.langebr.de
Gepr.	30.11.2010	Baakes		
Freig.	13.12.2010	Kraus		
Stand	22.11.2010			



Herscheid  
Märkischer  
Kreis

Teichfledermaus  
8310  
Großes Mausohr  
FFH-Gebiet Schönebecker  
Höhle / DE-4712-302

SP 40

Lüdenscheid,  
Stadt  
Märkischer Kreis

Nordrhein-  
Westfalen

Regierungsbezirk  
Arnsberg

Netzausbau Kruckel - Dauersberg  
Neubau einer 110-/380-kV-Freileitung  
ROV, Band D, Teil I: NATURA 2000 - Vorprüfung

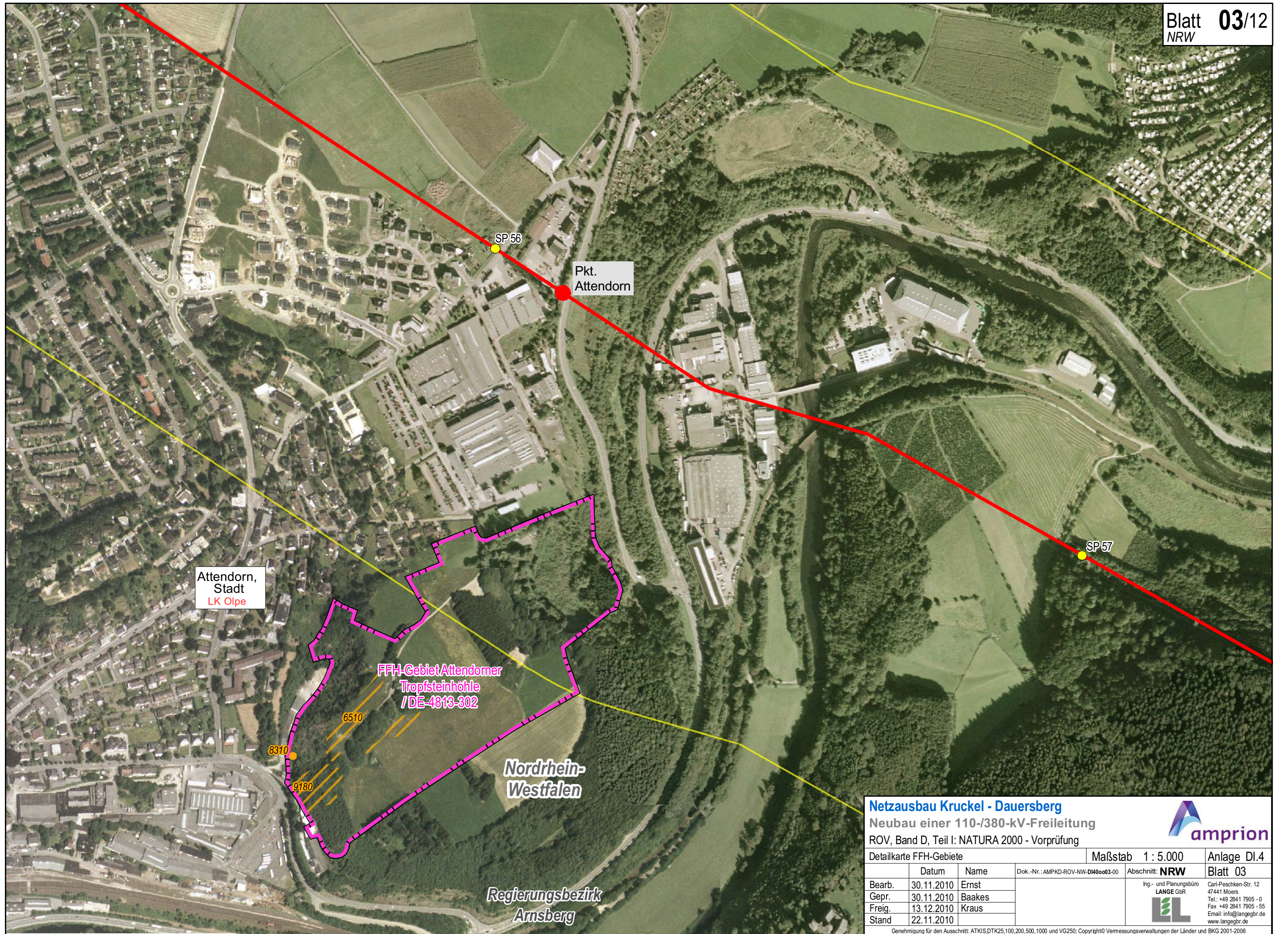


Detailkarte FFH-Gebiete			Maßstab 1 : 5.000	Anlage D1.4
	Datum	Name	Dok.-Nr.: AMPKD-ROV-NW-D140002-00	Abschnitt: NRW Blatt 02
Bearb.	30.11.2010	Ernst		
Gepr.	30.11.2010	Baakes		
Freig.	13.12.2010	Kraus		
Stand	22.11.2010			

Ing- und Planungsbüro  
LANGE GbR

Carl-Peschken-Str. 12  
47441 Moers  
Tel.: +49 2841 7905 - 0  
Fax: +49 2841 7905 - 55  
Email: info@langebr.de  
www.langebr.de





Attendorf,  
Stadt  
LK Olpe

FFH-Gebiet Attendorfer  
Tropfsteinhöhle  
/ DE-4813-302

Nordrhein-  
Westfalen

Regierungsbezirk  
Arnsberg

**Netzausbau Kruckel - Dauersberg**  
Neubau einer 110-/380-kV-Freileitung  
ROV, Band D, Teil I: NATURA 2000 - Vorprüfung



Detailkarte FFH-Gebiete			Maßstab 1 : 5.000	Anlage D1.4
	Datum	Name	Dok.-Nr.: AMPKD-ROV-NW-D140003-00	Abschnitt: <b>NRW</b>
Bearb.	30.11.2010	Ernst		Blatt 03
Gepr.	30.11.2010	Baakes		
Freig.	13.12.2010	Kraus		
Stand	22.11.2010			

Ing- und Planungsbüro  
**LANGE GbR**  
 Carl-Peschken-Str. 12  
47441 Moers  
Tel.: +49 2841 7905 - 0  
Fax: +49 2841 7905 - 55  
Email: info@langebr.de  
www.langebr.de

Genehmigung für den Ausschnitt: ATKIS.DTK25,100,200,500,1000 und VG250; Copyright© Vermessungsverwaltungen der Länder und BKG 2001-2006  
©:AMPKD:ArcGIS:layoutROV:ROV\_UnterlageKap0\_NATURA2000Teil\_I:AMPKD\_ROV\_D14.mxd



Olpe, Stadt  
LK Olpe

Nordrhein-  
Westfalen

Kirchhundem  
LK Olpe

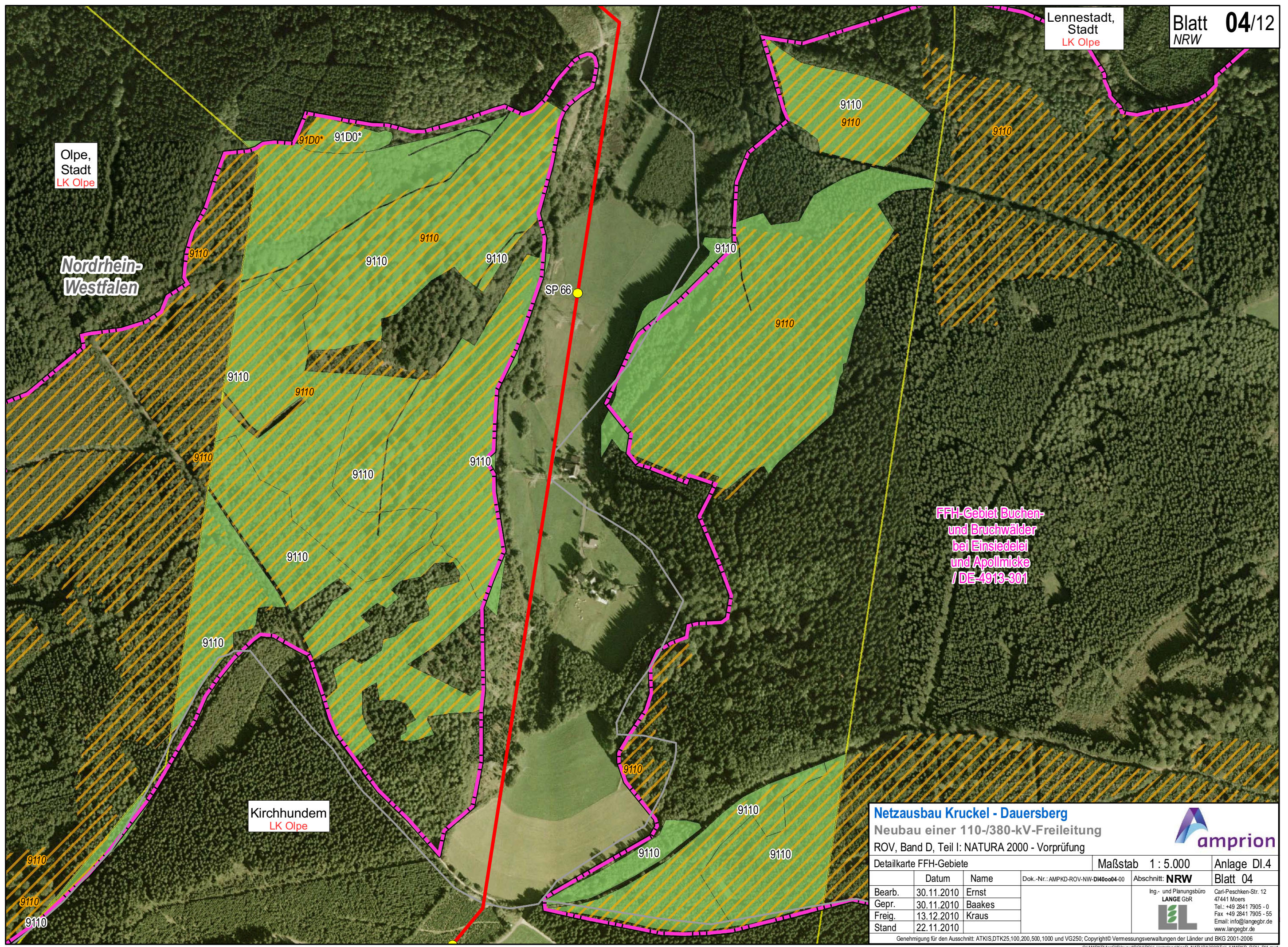
FFH-Gebiet Buchen-  
und Bruchwälder  
bei Einsiedel  
und Apollnicke  
/ DE-4913-301

**Netzausbau Kruckel - Dauersberg**  
 Neubau einer 110-/380-kV-Freileitung  
 ROV, Band D, Teil I: NATURA 2000 - Vorprüfung

amprion

Detailkarte FFH-Gebiete		Maßstab 1 : 5.000	Anlage D1.4
	Datum	Name	Dok.-Nr.: AMPKD-ROV-NW-D140004-00
Bearb.	30.11.2010	Ernst	Abschnitt: <b>NRW</b> Ing- und Planungsbüro <b>LANGE GbR</b> Carl-Peschken-Str. 12 47441 Moers Tel.: +49 2841 7905 - 0 Fax: +49 2841 7905 - 55 Email: info@langebr.de www.langebr.de
Gepr.	30.11.2010	Baakes	
Freig.	13.12.2010	Kraus	
Stand	22.11.2010		

Genehmigung für den Ausschnitt: ATKIS.DTK25,100,200,500,1000 und VG250; Copyright© Vermessungsverwaltungen der Länder und BKG 2001-2006





Olpe,  
Stadt  
LK Olpe

FFH-Gebiet  
Wacholderheide  
Kihlenberg / DE-4913-302

5130  
5130

SP 69

Kirchhudem  
LK Olpe

Nordrhein-  
Westfalen

Regierungsbezirk  
Arnsberg

**Netzausbau Kruckel - Dauersberg**  
Neubau einer 110-/380-kV-Freileitung  
ROV, Band D, Teil I: NATURA 2000 - Vorprüfung



Detailkarte FFH-Gebiete			Maßstab 1 : 5.000	Anlage D1.4
	Datum	Name	Dok.-Nr.: AMPKD-ROV-NW-D140005-00	Abschnitt: <b>NRW</b>
Bearb.	30.11.2010	Ernst		Blatt 05
Gepr.	30.11.2010	Baakes		
Freig.	13.12.2010	Kraus		
Stand	22.11.2010			

Ing- und Planungsbüro  
**LANGE GbR**  
 Carl-Peschken-Str. 12  
47441 Moers  
Tel.: +49 2841 7905 - 0  
Fax: +49 2841 7905 - 55  
Email: info@langebr.de  
www.langebr.de



Regierungsbezirk  
Arnsberg

Freudenberg, Stadt  
LK Siegen-Wittgenstein

Nordrhein-  
Westfalen


Siegen, Stadt  
LK Siegen-  
Wittgenstein

SP 86

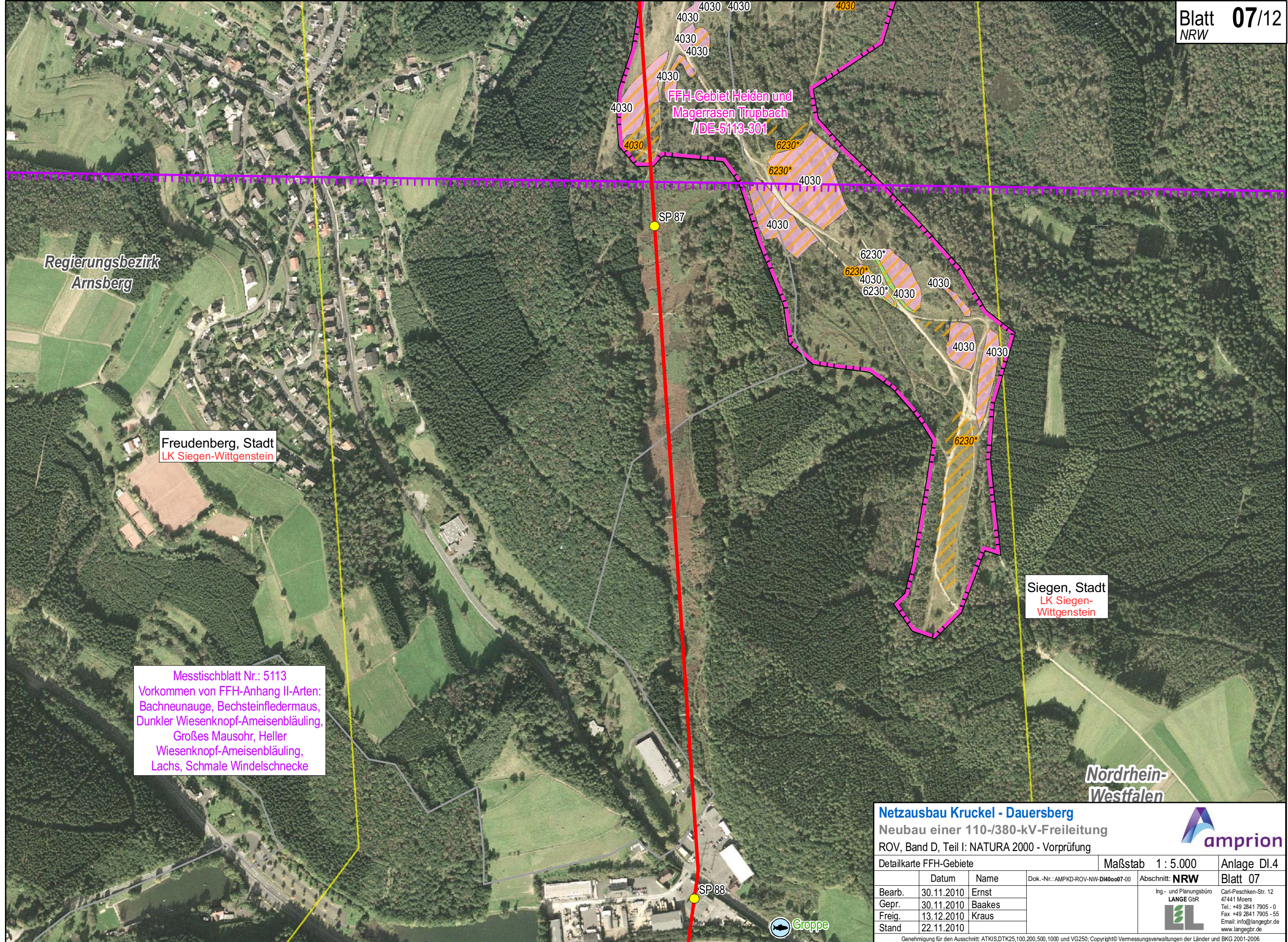
FFH-Gebiet Heiden und  
Magerrasen Trupbach  
/ DE-5113-301

**Netzausbau Kruckel - Dauersberg**  
Neubau einer 110-/380-kV-Freileitung  
ROV, Band D, Teil I: NATURA 2000 - Vorprüfung



Detailkarte FFH-Gebiete		Maßstab 1 : 5.000	Anlage D1.4
	Datum	Name	Dok.-Nr.: AMPKD-ROV-NW-D140006-00
Bearb.	30.11.2010	Ernst	Abschnitt: <b>NRW</b> Ing- und Planungsbüro <b>LANGE GbR</b>  Carl-Peschken-Str. 12 47441 Moers Tel.: +49 2841 7905 - 0 Fax: +49 2841 7905 - 55 Email: info@langebr.de www.langebr.de
Gepr.	30.11.2010	Baakes	
Freig.	13.12.2010	Kraus	
Stand	22.11.2010		





Freudenberg, Stadt  
LK Siegen-Wittgenstein

Siegen, Stadt  
LK Siegen-Wittgenstein

Messtischblatt Nr.: 5113  
Vorkommen von FFH-Anhang II-Arten:  
Bachneunauge, Bechsteinfledermaus,  
Dunkler Wiesenknopf-Ameisenbläuling,  
Großes Mausohr, Heller  
Wiesenknopf-Ameisenbläuling,  
Lachs, Schmale Windelschnecke

**Netzausbau Kruckel - Dauersberg**  
Neubau einer 110-/380-kV-Freileitung  
ROV, Band D, Teil I: NATURA 2000 - Vorprüfung

amprion

Detailkarte FFH-Gebiete		Maßstab 1 : 5.000	Anlage D1.4
	Datum	Name	Dok.-Nr.: AMPKD-ROV-NW-D140007-00
Bearb.	30.11.2010	Ernst	Abschnitt: <b>NRW</b>
Gepr.	30.11.2010	Baakes	Ing- und Planungsbüro <b>LANGE GbR</b>
Freig.	13.12.2010	Kraus	Carl-Peschken-Str. 12 47441 Moers Tel.: +49 2841 7905 - 0 Fax: +49 2841 7905 - 55 Email: info@langebr.de www.langebr.de
Stand	22.11.2010		

Groppe

Genehmigung für den Ausschnitt: ATKIS.DTK25,100,200,500,1000 und VG250; Copyright© Vermessungsverwaltungen der Länder und BKG 2001-2006  
©:AMPKD:ArcGIS:layou:ROV:ROV\_Unterlage:Kap0\_NATURA2000:Teil\_I:AMPKD\_ROV\_D14.mxd