



Kofinanziert von der  
Europäischen Union

Ministerium für Umwelt,  
Naturschutz und Verkehr  
des Landes Nordrhein-Westfalen



# Förderung der grünen Infrastruktur in NRW – Die Grüne-Infrastruktur-Richtlinien (GI RL) und die Fördermaßnahme Grüne Infrastruktur EFRE/ JTF 2021-2027

Informationsveranstaltung „**EFRE Grüne Infrastruktur**“

Stand November 2023



# Förderung der grünen Infrastruktur in NRW

1. Fachliche Herleitung – Grüne Infrastruktur, Ökosystemleistungen und naturbasierte Lösungen
2. Die Grüne-Infrastruktur-Richtlinien (GI RL) – Zielsetzung und wesentliche Neuerungen
3. Die Fördermaßnahme Grüne Infrastruktur im EFRE/JTF 2021-2027

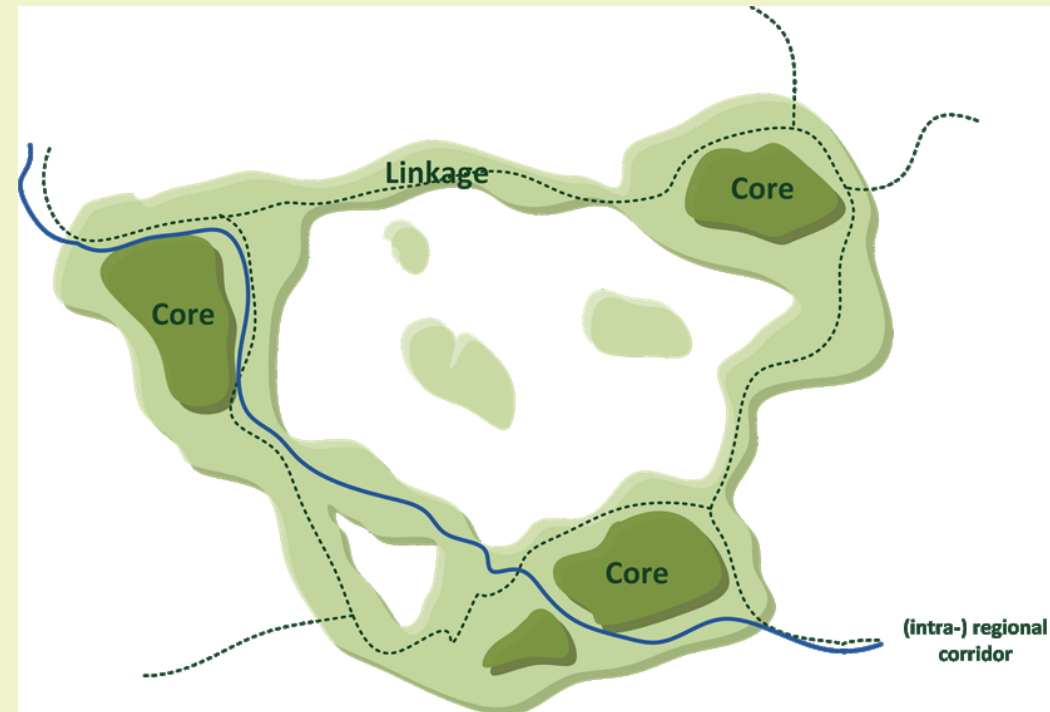


# **1. Fachliche Einleitung – Grüne Infrastruktur, Ökosystemleistungen und naturbasierte Lösungen**

# 1. Grüne Infrastruktur (GI)

... ist „ein **strategisch geplantes Netzwerk** natürlicher und naturnaher Flächen [...], das mit Blick auf die Bereitstellung eines breiten Spektrums an **Ökosystemdienstleistungen** angelegt ist und bewirtschaftet wird und **terrestrische und aquatische Ökosysteme** [...] umfasst, wobei sich grüne Infrastruktur im terrestrischen Bereich sowohl **im urbanen als auch im ländlichen Raum** befinden kann [...]

(Europäische Kommission 2013:3)



Quelle: eig. Darstellung



# 1. Biodiversität und Ökosystemleistungen

WHAT DO WE GET FROM **ECOSYSTEMS**?

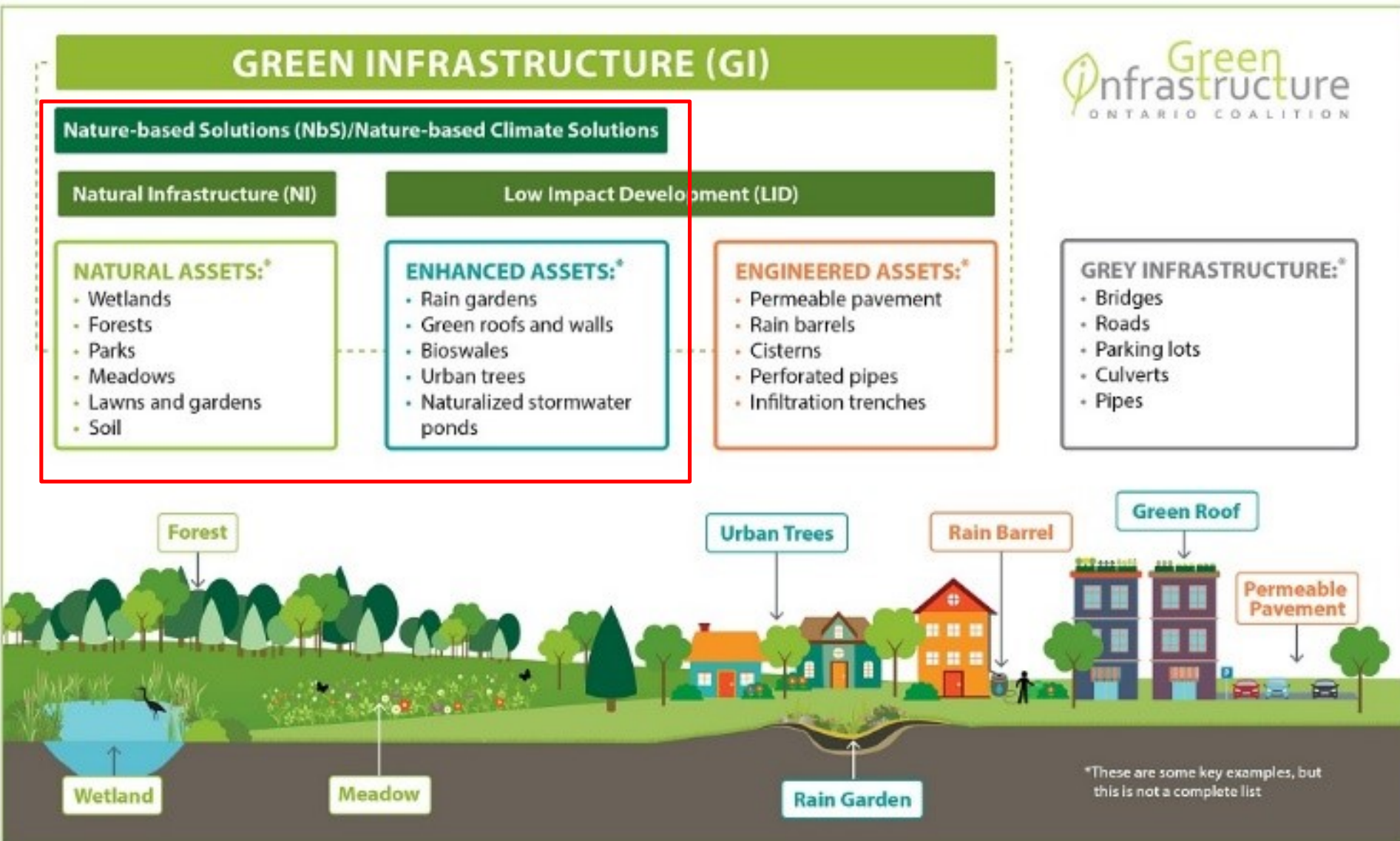


Ohne Biodiversität keine  
Ökosystemleistungen!





# 1. GI und naturbasierte Lösungen (NBS)





# 1. Grundlagen (Auswahl)

EU GI-Strategie

EU-  
Wasserrahmenrichtlinie

EU Biodiv.- Strategie

Weißbuch Stadtgrün

Nationale Strategie zur  
biologischen Vielfalt

Bundeskzept GI

Broschüre urbane GI  
(BfN)

Biodiv.-Strategie NRW

Landschaftsplanung

Fachbeiträge zur  
Regionalplanung

Regionale und lokale  
Planungen und  
Konzepte

...



# 1. Programme und Projekte zur Förderung von Biodiversität und GI (Auswahl)

Städtebauförderung

Aufruf Grüne Infrastruktur NRW  
(EFRE 2014-2020)

REACT EU Programm Klimaresilienz  
(EFRE 2014-2020)

REACT EU Programm Grüne Infrastruktur  
(EFRE 2014-2020)

Vertragsnaturschutz  
(ELER)

Aufruf Klimaresilienz 2020  
(NRW Konjunkturprogramm)

Programm „Lebendige Gewässer NRW“  
(EU Wasserrahmenrichtlinie)

Bundesprogramm Biologische Vielfalt –  
Schwerpunkt Stadtnatur

Aufruf Grüne Infrastruktur 2020  
(NRW Konjunkturprogramm)

chance.nature – Bundesförderung Naturschutz

Förderrichtlinien Naturschutz NRW

Offensive Grüne Infrastruktur 2030  
(Ruhr-Konferenz)

LIFE – EU Programm für Umwelt und Klimapolitik

Grüne Infrastruktur NRW  
(EFRE 2021-2027)

Aufruf Erlebnis.NRW  
(EFRE 2021-2027)





## 2. Grüne-Infrastruktur-Richtlinien – (GI RL) vom 28.06.2023

Räumliche und inhaltliche Zielsetzung, wesentliche  
Neuerungen

[https://recht.nrw.de/lmi/owa/br\\_vbl\\_detail\\_text?anw\\_nr=7&vd\\_id=21146&ver=8&val=21146&sg=0&menu=0&vd\\_back=N](https://recht.nrw.de/lmi/owa/br_vbl_detail_text?anw_nr=7&vd_id=21146&ver=8&val=21146&sg=0&menu=0&vd_back=N)



## 2. Zielsetzung

- Schaffung, Erhalt, Wiederherstellung, Vernetzung und Verbesserung der Grünen Infrastruktur im besiedelten Bereich und dessen Umland
- Fokus: Stärkung heimischer Biodiversität sowie von Ökosystemen und ihren Leistungen durch naturbasierte Lösungen.
- Weiterentwicklung Biotopverbund
- Beiträge beispielsweise zum Artenschutz, zur Klimaanpassung, zum Gewässerschutz, zum Boden- und Flächenschutz, zur Landschaftsgestaltung, zur Umweltgerechtigkeit, zur menschlichen Gesundheit und Wohlbefinden sowie zur Umweltbildung geleistet werden.



## 2. Zielsetzung RL GI - Räumlich

Räumlicher Ansatz (schematisch)



Siedlungskern:  
**Städtebauförderung,...**  
**GI RL**

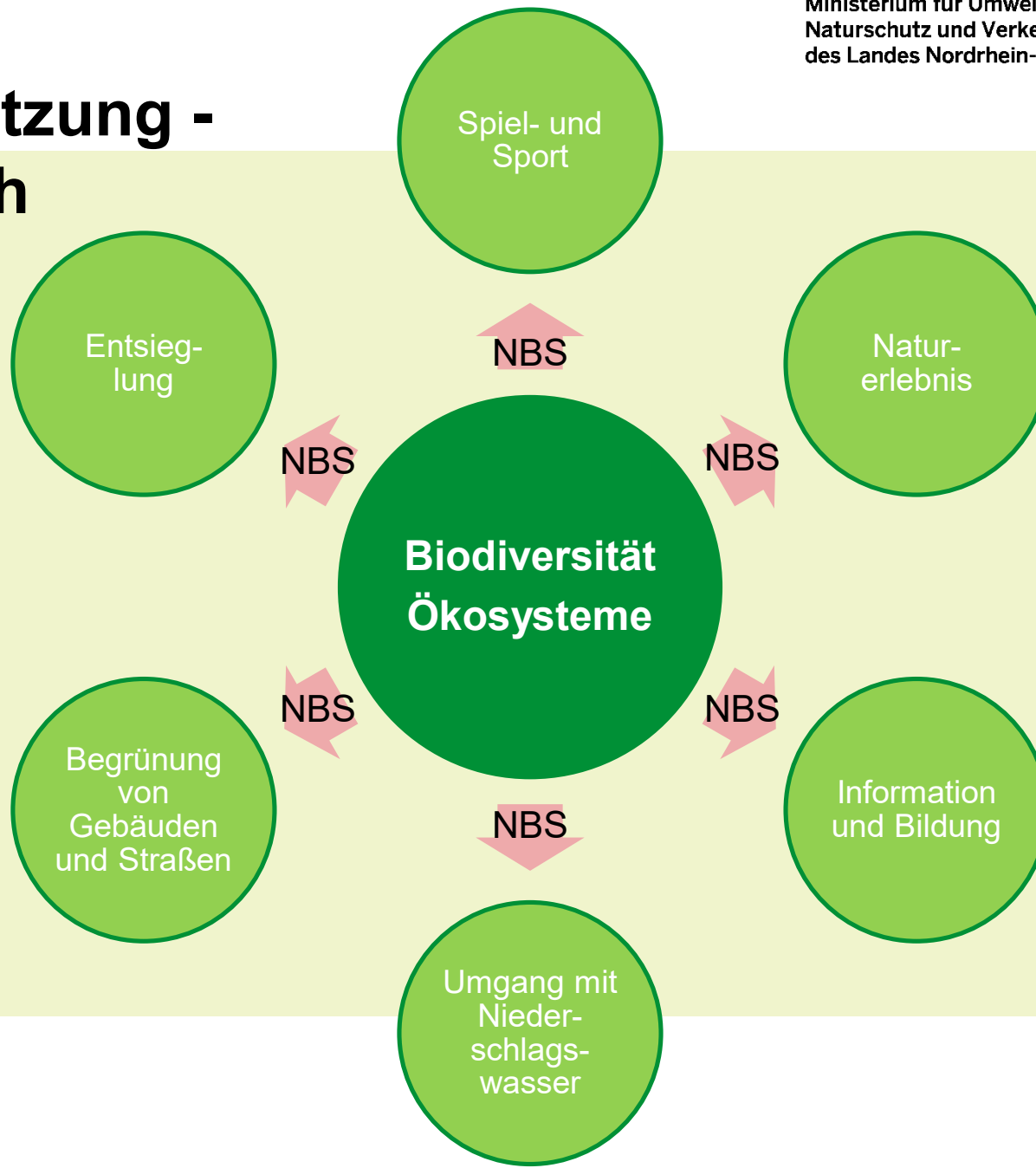
Siedlungsbereich mit Umland:  
**GI RL**  
FöNa (Geltungsbereich Landschaftsplanung),...

Offene Landschaft (kein Siedlungsbereich):  
**FöNa, Vertragsnaturschutz,...**  
**GI RL** (im Wesentlichen Maßnahmen des  
Biotopverbunds zwischen urbanem und  
ländlichem Raum)

→ Ziel: Naturschutzförderung flächendeckend in NRW: GI RL als Schnittstelle/  
Bindeglied im urbanen und peri-urbanen Raum



## 2. Zielsetzung - inhaltlich





## 2. GI RL – Wesentliche Neuerungen (Übersicht)

- Übergeordnete Zielsetzung formuliert (1.1 und 2)
- Fördergegenstände (2) konkretisiert und ergänzt
  - „Naturerleben“ (e + f)
  - Biodiversitätsfördernde Maßnahmen an Gebäuden und im Straßenraum (h)
  - Aufnahme der Förderung von Strategien/ Konzepten (I)
- Natürliche Personen als Zuwendungsempfänger gestrichen (3)
- Zuwendungsvoraussetzungen auf Förderung naturnaher Maßnahmen/ NBS (4.5 + 4.6) ausgerichtet und zur Förderung von Strategien/ Konzepten geschaffen
- Förderquote angepasst (5.6): bis 90% möglich
- Bagatellgrenzen nach oben angepasst (5.8)
- Einführung von Zweckbindungsfristen (6.3)





## 2. GI RL - Konzepte

2.1 : „GI“-Konzepte als neuer Fördergegenstand

→ Möglichkeit der Aktualisierung bzw. Neuerstellung von Grün- und Freiraumkonzepten, Biodiv.-Strategien, etc.

4.2: Zuwendungsvoraussetzung

→ Investive Maßnahmen müssen sich in Kontext einfügen und dürfen diesem nicht widersprechen.

4.3: Anforderungen an GI-Konzepte

→ klassische Anforderungen an (planerische) Konzepte

→ Nicht förderfähig im EFRE/ JTF 2021-2027!



# Exkurs: Bundesprogramm Biologische Vielfalt

## – Schwerpunkt Stadtnatur

- Ziel: Anteil an naturnahen, arten- und strukturreichen Grün- und Freiflächen im Siedlungsbereich erhöhen
- u. a.: Erstellung **kommunaler Fachkonzepte und übergreifender kommunaler Strategien zur biologischen Vielfalt** einschließlich der Durchführung von Beispielmaßnahmen
- Zweistufigen Antragsverfahren
- keine festen Einreichfristen. Ausnahme: kommunale Fachkonzepte/ Strategien: jährlich 1. Februar
- i.d.R. 75 % Förderung mit Bundesmitteln

<https://www.bfn.de/bpbv-stadtnatur>



## 2. GI RL – Ausrichtung auf naturnahe Maßnahmen

Zuwendungsvoraussetzungen 4.4, 4.5 und 4.6:

- Berücksichtigung Leitfaden „Biodiversitätsfördernde Maßnahmen auf Freiflächen, Ausgleichsflächen und an Gebäuden unter besonderer Berücksichtigung von landeseigenen Liegenschaften und Gewerbegebieten“
- Vollversiegelte Flächen sind von Zuwendung ausgeschlossen (Ausnahmefall Barrierefreiheit)
- 50% der Zuwendung für naturnahe Flächen
- max. 30 % der Zuwendung für Wegebau

➔ Maßnahmen, die keine naturnahen Flächen schaffen oder aufwerten, sind nicht förderfähig!



## 2. Anwendung der GI RL in Förderkontexten

Ziffer 1.3: Verhältnis zu Rahmenrichtlinien





Kofinanziert von der  
Europäischen Union

Ministerium für Umwelt,  
Naturschutz und Verkehr  
des Landes Nordrhein-Westfalen



# 3. Die Fördermaßnahme Grüne Infrastruktur im EFRE/ JTF 2021-2027

<https://www.umwelt.nrw.de/naturschutz/natur/foerderprogramme/gruene-infrastruktur>

[www.efre.nrw.de/wege-zur-foerderung/foerderungen-in-2021-2027/gruene-infrastruktur/](http://www.efre.nrw.de/wege-zur-foerderung/foerderungen-in-2021-2027/gruene-infrastruktur/)





### 3. EFRE/ JTF GI – Zielsetzung

- Stärkung von heimischer Biodiversität, Ökosystemen und des Biotopverbunds im Siedlungsbereich und dessen Umland
- Entwicklung und Vernetzung von Flächen untereinander im urbanen Raum sowie mit Flächen im ländlichen Raum
- Etablierung naturbasierter, multifunktionaler Lösungen
- Vermittlung der Bedeutung der Natur als Lebensgrundlage
- Grüne Infrastruktur als Gesamtsystem in NRW
- Verbesserung von Wohn- und Arbeitsumfeld für mehr Lebensqualität



### 3. EFRE/ JTF GI – Fördergegenstände

Zuwendungsfähig sind Vorhaben entsprechend Ziffer 2 der GI RL, mit Ausnahme von Buchstabe I (“GI-Konzepte“):

- Sicherung, Schaffung und Entwicklung von Offenlandflächen
- Sicherung, Schaffung und Entwicklung von Gehölzstrukturen
- Sicherung und Schaffung von naturnahen Gewässern, Auen und Feuchtbereichen
- Entsiegelung und Entwicklung von Flächen zum Anlegen naturnaher Strukturen
- Schaffung naturverträglicher Erholungsflächen
- ...



### 3. EFRE/ JTF GI – Wer und wie?

#### Wer?

- Kommunen
- Kommunale Einrichtungen und Unternehmen
- Forschungs- und Bildungseinrichtungen
- Vereine und Stiftungen

#### Wie?

- Förderbekanntmachung definiert zusätzliche und abweichende Regelungen (→Wie wird gefördert?), z. B.:
  - Verwendung autochthones Pflanzmaterial
  - Auswahlkriterien
  - ...



### 3. EFRE/ JTF GI – Antragstellung

- Antragstellung fortlaufend über das Portal [EFRE.NRW.Online](https://www.efre.nrw.de)
- Prüfung vollständiger Anträge in der Reihenfolge des Eingangs
- Letztmalige Antragstellung bis zum 31.12.2025 vorbehaltlich zur Verfügung stehender Haushaltsmittel
  
- Rechtliche Grundlagen
  - GI RL
  - EFRE/ JTF RRL



Kofinanziert von der  
Europäischen Union

Ministerium für Umwelt,  
Naturschutz und Verkehr  
des Landes Nordrhein-Westfalen



# 3. EFRE/ JTF GI – Beratung & Ansprechpersonen

## Dezernate 34

Bezirksregierung Arnsberg  
Frau Cruse  
Email: [carla.cruse@bra.nrw.de](mailto:carla.cruse@bra.nrw.de)  
Telefon: 02931 82 2785

Bezirksregierung Detmold  
Herr Frerk  
Email: [daniel.frerk@brdt.nrw.de](mailto:daniel.frerk@brdt.nrw.de)  
Telefon: 05231 71 3416

Bezirksregierung Düsseldorf  
Frau Breidenbach  
Email: [gruene.infrastruktur@brd.nrw.de](mailto:gruene.infrastruktur@brd.nrw.de)  
Telefon: 0211 475 3433

Bezirksregierung Münster  
Herr Esser  
Email: [philipp.esser@brms.nrw.de](mailto:philipp.esser@brms.nrw.de)  
Telefon: 0251 411 1211

Bezirksregierung Köln  
Herr Schulz  
Email: [martin.schulz@brk.nrw.de](mailto:martin.schulz@brk.nrw.de)  
Telefon: 0221 147 2126

## Dezernate 51

Bezirksregierung Arnsberg  
Frau Schlaberg  
Email: [dagmar.schlaberg@bra.nrw.de](mailto:dagmar.schlaberg@bra.nrw.de)  
Telefon: 02931 82 2649

Bezirksregierung Detmold  
Frau Rothenstein  
Email: [rita.rothenstein@brdt.nrw.de](mailto:rita.rothenstein@brdt.nrw.de)  
Telefon: 05231 71 5120

Bezirksregierung Düsseldorf  
Herr Dreschmann  
Email: [timo.dreschmann@brd.nrw.de](mailto:timo.dreschmann@brd.nrw.de)  
Telefon: 0211 475 2038

Bezirksregierung Münster  
Frau Ritterskamp  
Email: [nicole.ritterskamp@brms.nrw.de](mailto:nicole.ritterskamp@brms.nrw.de)  
Telefon: 0251 411 2812

Bezirksregierung Köln  
Frau Heckel  
Email: [christin.heckel@brk.nrw.de](mailto:christin.heckel@brk.nrw.de)  
Telefon: 0221 147 3728

→ Beratungsangebot der Bezirksregierung nutzen!





**Vielen Dank für Ihre Aufmerksamkeit!**

Dr. Jost Wilker

Ministerium für Umwelt, Naturschutz und Verkehr des  
Landes Nordrhein-Westfalen

Abteilung III: Naturschutz

Referat III-1: Haushalts- und Querschnittsaufgaben,  
Naturschutzgroßprojekte, EU-Projekte im Naturschutz

E-Mail: [jost.wilker@munv.nrw.de](mailto:jost.wilker@munv.nrw.de)

Telefon: 0211 4566 248