



REGIONALPLAN
TEILABSCHNITT OBERBEREICH SIEGEN

ERLÄUTERUNGSKARTE **4**

Landschaftsräume

Legende

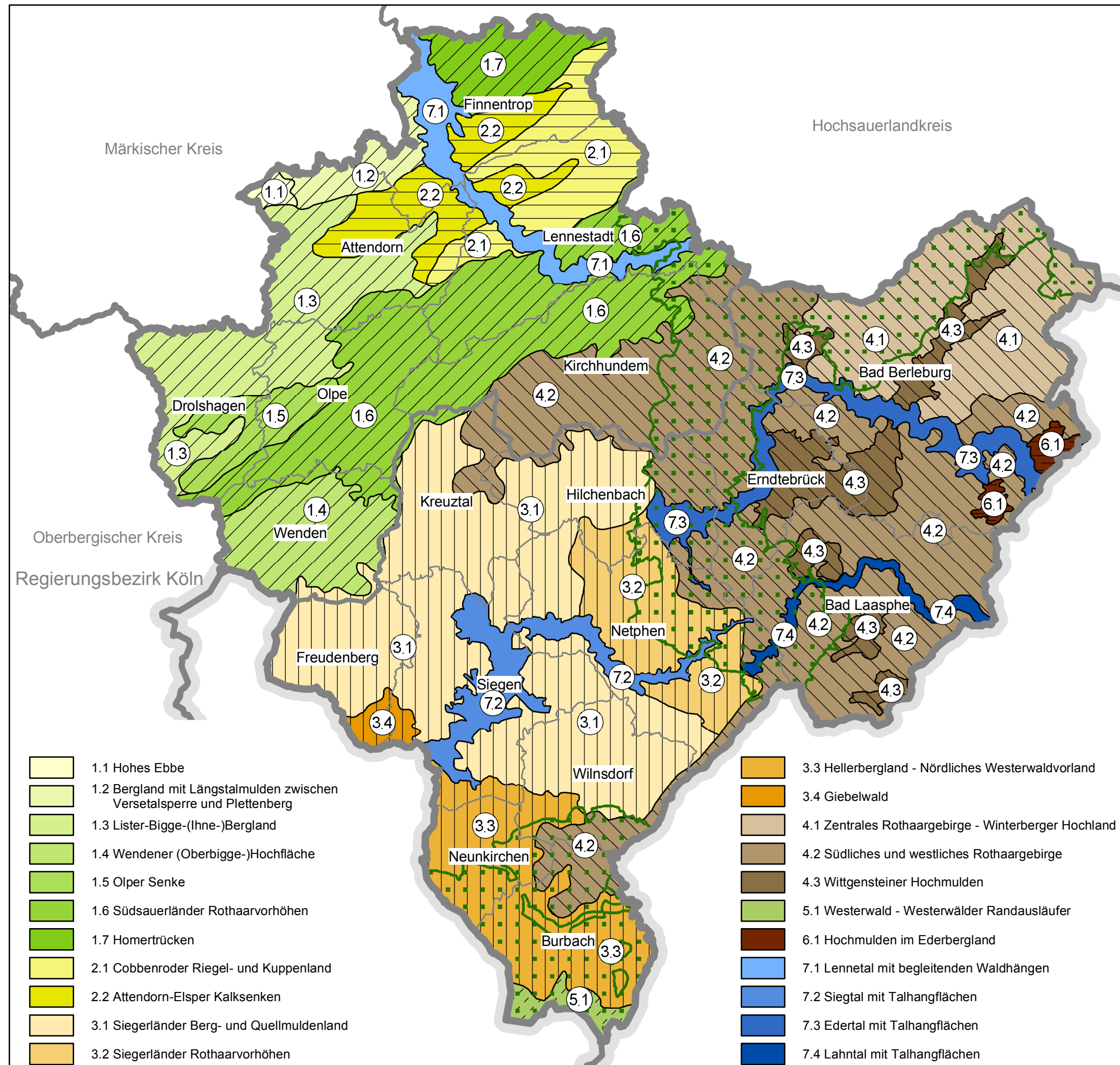
- 1 Südsauerländer Bergland
- 2 Innersauerländer Senken
- 3 Siegerland
- 4 Rothaargebirge
- 5 Westerwald
- 6 Ostsauerländer Gebirgsrand - Ederbergland
- 7 Flusstäler mit Talhangflächen

Wertvolle Kulturlandschaften

- Planungsgebiet
- Kreisgrenze
- Gemeindegrenze

Maßstab 1 : 250.000

Stand: November 2008



- 1.1 Hohes Ebbe
- 1.2 Bergland mit Längstalmulden zwischen Versetalsperre und Plettenberg
- 1.3 Lister-Bigge-(Ihne-)Bergland
- 1.4 Wendener (Oberbigge-)Hochfläche
- 1.5 Olper Senke
- 1.6 Südsauerländer Rothaarvorhöhen
- 1.7 Homertrücken
- 2.1 Cobbenroder Riegel- und Kuppenland
- 2.2 Attendorn-Elsper Kalksenken
- 3.1 Siegerländer Berg- und Quellmuldenland
- 3.2 Siegerländer Rothaarvorhöhen

- 3.3 Hellerbergland - Nördliches Westerwaldvorland
- 3.4 Giebelwald
- 4.1 Zentrales Rothaargebirge - Winterberger Hochland
- 4.2 Südliches und westliches Rothaargebirge
- 4.3 Wittgensteiner Hochmulden
- 5.1 Westerwald - Westerwälder Randausläufer
- 6.1 Hochmulden im Ederbergland
- 7.1 Lennetal mit begleitenden Waldhängen
- 7.2 Siegtal mit Talhangflächen
- 7.3 Edertal mit Talhangflächen
- 7.4 Lahntal mit Talhangflächen