

... und die Antworten

www.gdu.nrw.de ist das Internet-Auskunftssystem „Gefährdungspotenziale des Untergrundes in NRW“. Es liefert der Öffentlichkeit kostenlos Anhaltspunkte, in welchen Bereichen von Nordrhein-Westfalen geologisch oder bergbaulich bedingte Gefährdungspotenziale des Untergrundes bekannt bzw. nicht auszuschließen sind.

www.gdu.nrw.de stellt Informationen zu „Erdbeben“, „Verkarstung/Auslaugung“, „Bergbau“ und „Methanabgasung“ bereit. Aus datenschutzrechtlichen Gründen werden die Informationen nicht grundstücksbezogen wiedergegeben, sondern mithilfe von schematisch angeordneten Symbolen in jeweils 1 x 1 km großen Rasterflächen anonymisiert dargestellt. Die Informationen werden fortlaufend aktualisiert.

www.gdu.nrw.de richtet sich insbesondere an öffentliche und private Bauherren, Grundstückseigentümer und die von ihnen beauftragten Gutachter, Ingenieure oder Architekten.

Grundstückseigentümer und Bevollmächtigte erhalten über ein Online-Antragsformular gegen eine Bearbeitungsgebühr alle auf ihr Grundeigentum bezogenen Informationen über Gefährdungspotenziale des Untergrundes inklusive Handlungsempfehlungen.

Schadensfälle lassen sich auch in Zukunft nicht vorhersehen. Ein bewusster Umgang mit den Gefährdungspotenzialen des Untergrundes und das rechtzeitige Ergreifen präventiver Maßnahmen können dazu beitragen, Schäden zu vermeiden. Eine Vorsorge, die sich auszahlt!

Informationen zur Geologie und zum Bergbau sind unverzichtbar für ein sicheres Leben in NRW

Auskünfte erteilen:

Geologischer Dienst NRW

Landesbetrieb
De-Greif-Strasse 195
47803 Krefeld
Tel.: 02151 897-0
Web: www.gd.nrw.de
E-Mail: gdu@gd.nrw.de

Geologischer Dienst NRW



Bezirksregierung Arnsberg

Abteilung Bergbau und
Energie in NRW
Goebenstraße 25
44135 Dortmund
Tel.: 02931 82-0
Web: www.bra.nrw.de
E-Mail: gdu@bra.nrw.de

Bezirksregierung
Arnsberg



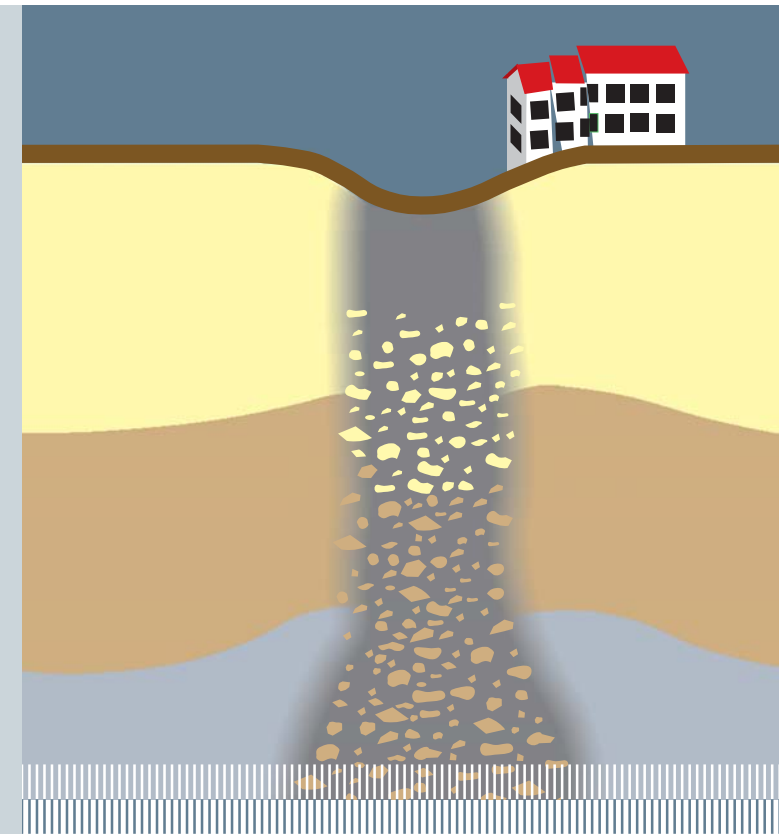
Auftraggeber

Ministerium für Wirtschaft, Energie,
Bauen, Wohnen und Verkehr
des Landes Nordrhein-Westfalen
Web: www.wirtschaft.nrw.de

Technische Umsetzung

Information und Technik
Nordrhein Westfalen
Web: www.it.nrw.de

Ministerium für Wirtschaft, Energie,
Bauen, Wohnen und Verkehr
des Landes Nordrhein-Westfalen



www.gdu.nrw.de
Gefährdungspotenziale des
Untergrundes in Nordrhein-Westfalen

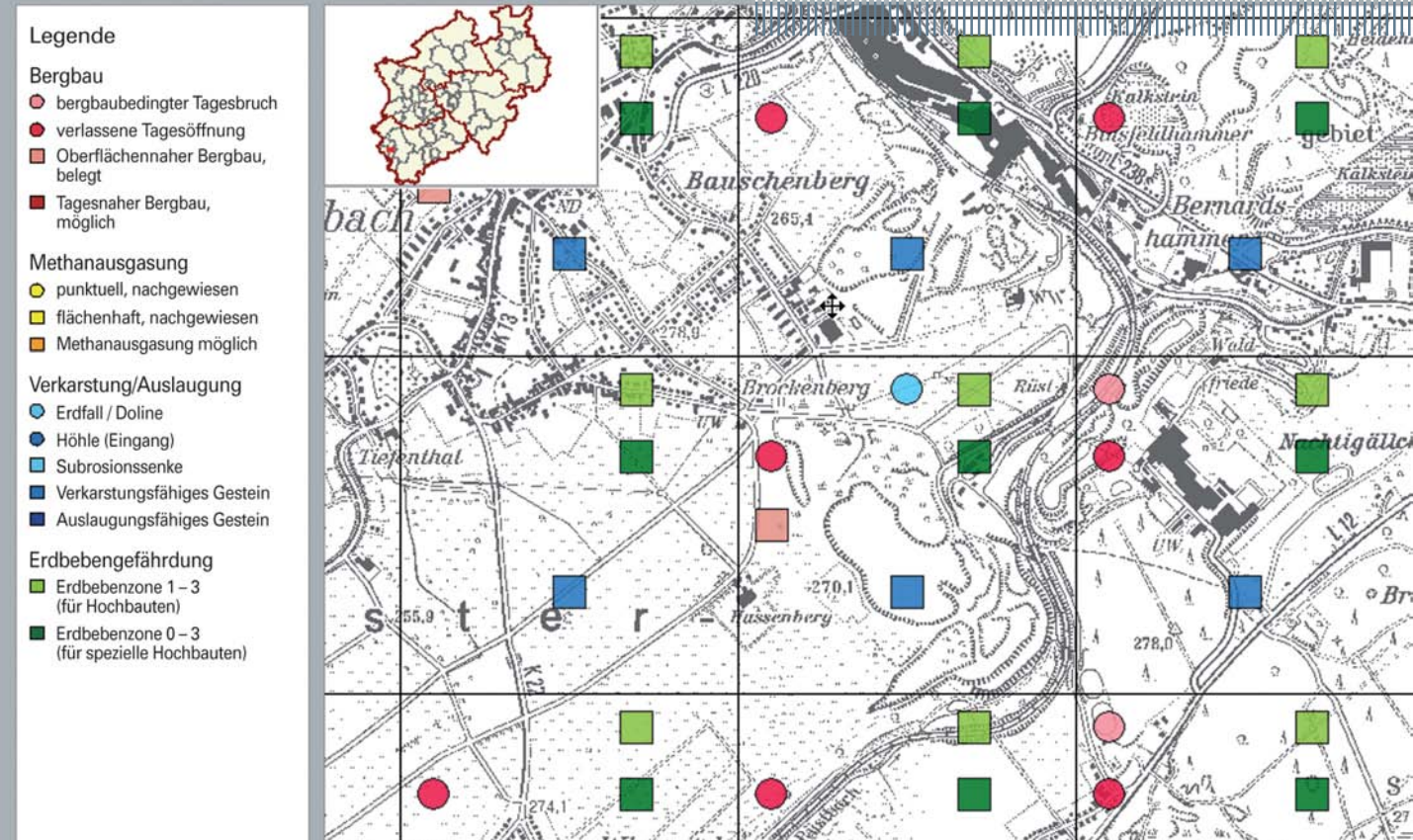
**Gewinner des GIS Best
Practice Award 2010**

www.wirtschaft.nrw.de

Häufig gestellte Fragen ...

Kartenausschnitt aus dem Internet-Auskunftssystem
www.gdu.nrw.de

- Was ist www.gdu.nrw.de?
- Welche Gefährdungspotenziale des Untergrundes werden dargestellt?
- An wen richtet sich www.gdu.nrw.de?
- Wer erhält grundstücksbezogene Auskünfte?
- Können Schadensfälle vorhergesagt bzw. verhindert werden?



www.gdu.nrw.de

unterstützt bei

- der Gefahrenprävention im Zuge von Neubaumaßnahmen
- der Ermittlung der Ursachen eingetretener Schäden
- der Beurteilung von Schadensrisiken