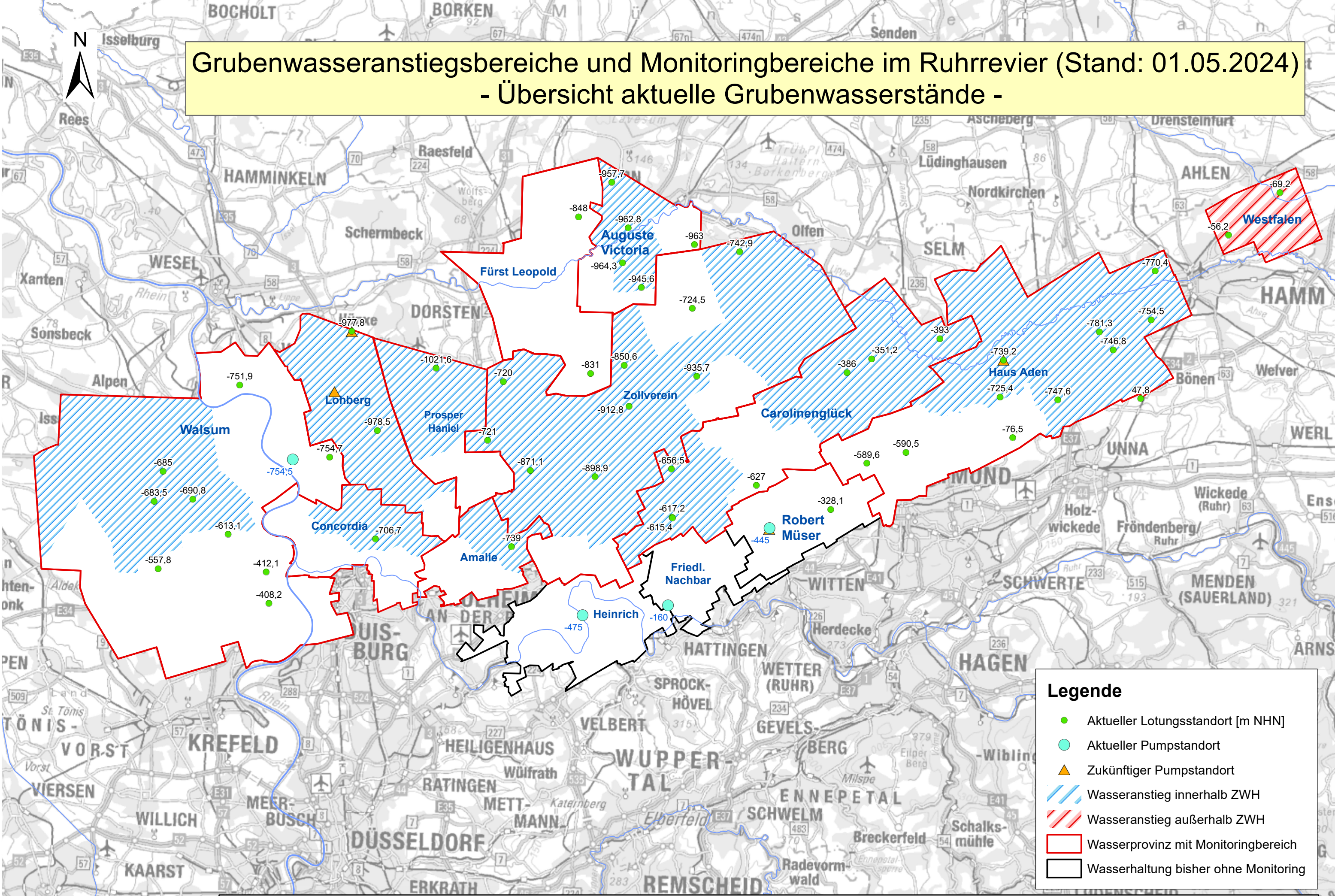


Grubenwassertanstiegsbereiche und Monitoringbereiche im Ruhrrevier (Stand: 01.05.2024)
- Übersicht aktuelle Grubenwasserstände -



1:275.000

Hinweis: Die angegebenen Grubenwasserstände beziehen sich immer auf das jeweils aktuellste Lotungsergebnis. Die entsprechenden Lotungszeitpunkte können dem Bürgerinformationsdienst der RAG AG (<https://geodaten.rag.de/mapapps/resources/apps/bid/index.html>) entnommen werden.