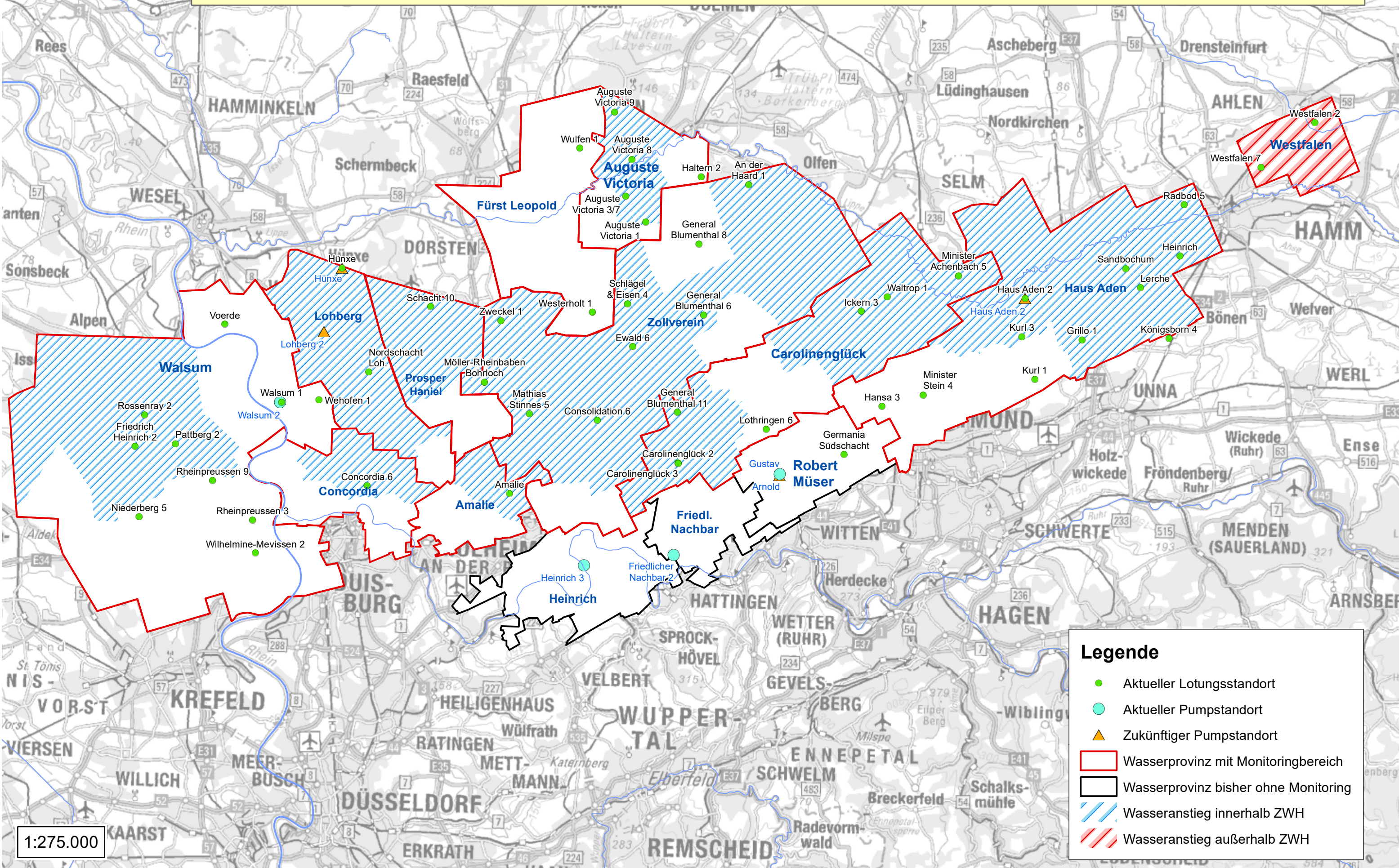


# Grubenwasseranstiegsbereiche und Monitoringbereiche im Ruhrrevier (Stand: 18.09.2023)

## - Übersicht aktuelle Lotungsstandorte -



**Legende**

- Aktueller Lotungsstandort
- Aktueller Pumpstandort
- ▲ Zukünftiger Pumpstandort
- Wasserprovinz mit Monitoringbereich
- Wasserprovinz bisher ohne Monitoring
- Wasseranstieg innerhalb ZWH
- Wasseranstieg außerhalb ZWH

1:275.000