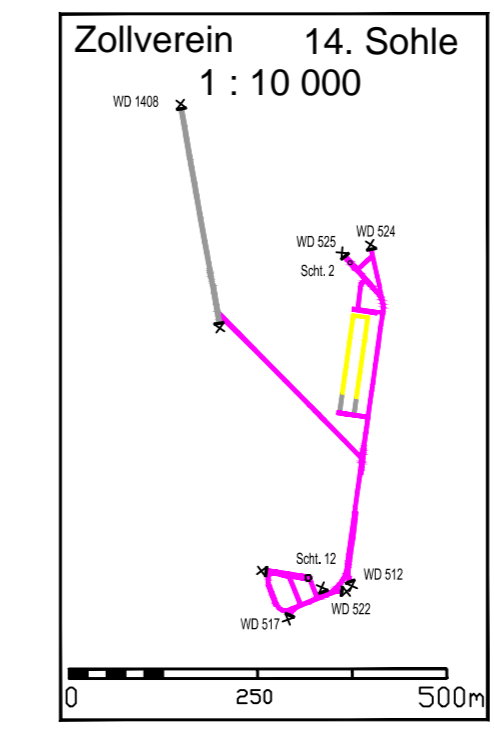


Wasserbereitstellungen

Victoria Mathias	Zollverein 1	500000	Fl. Karl 1
Victoria Mathias	Zollverein 1	750000	W 4.9 & Bonifacius
Carl Busch	Zollverein 1	650000	Fl. Hagenberg
Victoria Mathias	Zollverein 1	530000	Fl. Blücher
Friedr. Ernestine	Zollverein 1	600000	Fl. Albert 1
Friedr. Ernestine	Zollverein 1	690000	Fl. Blücher
König Elisabeth	Zollverein 1	660000	Fl. Hugo
König Elisabeth	Zollverein 1	660000	Fl. Hugo
König Elisabeth	Zollverein 1	660000	Fl. Hugo
Bonifacius	Zollverein 1	620000	Fl. Anna
Bonifacius	Zollverein 1	620000	Fl. Anna
Bonifacius	Zollverein 1	620000	Fl. Maria
Dahlbusch	Zollverein 1	700000	Fl. Hugo
Dahlbusch	Zollverein 1	650000	Fl. Hugo
Dahlbusch	Zollverein 1	750000	Fl. Karl
Katharina	Zollverein 1	640000	Fl. Gading
Katharina	Bonifacius	700000	Fl. Sambarthagen
		620000	Fl. Sambarthagen

- Wasserweg
- aktive Lotungsstelle
- defekte Lotungsstelle
- = Schutzziel



Stand: Mai 2019

Servicebereich Technik- und Logistikdienste
BT GPK

Wasserhebungsbereich
Zollverein
(Wasserweg für Großprovinz Lohberg)
1 : 40 000

Angefertigt: im August 2001

Herne, den